

令和3年 10月分 基地周辺貨物取扱状況(輸出)

(数量単位 : m³)

区分	仕向地別			北米	オセアニア	ヨーロッパ	中南米	中国	その他アジア	アフリカ	合計	割合	前対年比	コンテナ		
	輸送機	送器	当月											個数(TEU)	数量	比率
取扱数量	輸送機	当月	5,121	886	7,587	4,160	2,699	4,730	209	25,392	57.4	89.7	1,121	25,169	99.1	
		1月~10月	67,465	12,442	90,895	36,541	22,924	45,588	1,652	277,507	63.0	132.9	12,054	275,392	99.2	
	薬器	当月	2,286	355	1,129	67	2,526	2,068	0	8,431	19.0	117.0	434	8,366	99.2	
		1月~10月	16,087	2,806	9,502	600	24,061	16,718	0	69,774	15.8	119.6	3,602	68,990	98.9	
	一般機械	当月	0	0	60	119	39	423	0	641	1.4	127.2	37	618	96.4	
		1月~10月	15	0	183	1,355	930	3,397	24	5,904	1.3	180.7	367	5,664	95.9	
	金属製品	当月	490	78	409	0	1,018	1,281	65	3,341	7.5	121.7	222	3,044	91.1	
		1月~10月	4,217	455	3,628	110	7,457	12,839	517	29,223	6.6	125.7	1,797	26,506	90.7	
	その他	当月	178	0	286	0	1,084	4,973	1	6,522	14.7	90.7	344	6,259	96.0	
		1月~10月	1,269	62	1,796	11	7,663	47,981	5	58,787	13.3	126.8	3,244	56,766	96.6	
計	当月	8,075	1,319	9,471	4,346	7,366	13,475	275	44,327	100.0	96.5	2,158	43,456	98.0		
	1月~10月	89,053	15,765	106,004	38,617	63,035	126,523	2,198	441,195	100.0	129.8	21,064	433,318	98.2		
割合	当月	18.2	3.0	21.4	9.8	16.6	30.4	0.6	100.0							
	1月~10月	20.2	3.6	24.0	8.8	14.3	28.6	0.5	100.0							
前対年比	当月	84.2	61.5	110.9	120.2	114.6	87.7	103.0	96.5							
	1月~10月	135.3	119.6	165.2	132.9	114.3	113.8	155.9	129.8							
コンテナ	個数(TEU)	当月	384	59	401	190	396	715	13	2,158						
		1月~10月	4,145	671	4,417	1,693	3,457	6,585	96	21,064						
	数量	当月	7,967	1,317	9,229	4,288	7,248	13,134	273	43,456						
		1月~10月	88,011	15,578	104,608	38,269	62,177	122,497	2,178	433,318						
比率	当月	98.7	99.8	97.4	98.7	98.4	97.5	99.3	98.0							
	1月~10月	98.8	98.8	98.7	99.1	98.6	96.8	99.1	98.2							

参考資料

令和3年 10月分 浜松内陸コンテナ基地貨物取扱状況(輸出)

(数量単位 : m³)

区分	仕向地別			北米	オセアニア	ヨーロッパ	中南米	中国	その他アジア	アフリカ	合計	割合	前対年比	コンテナ		
	輸送機	送器	当月											個数(TEU)	数量	比率
取扱数量	輸送機	当月	1,128	0	85	75	506	565	0	2,359	28.2	53.6	133	2,308	97.8	
		1月~10月	11,977	0	4,523	732	5,115	5,196	383	27,926	34.6	104.4	1,496	27,004	96.7	
	薬器	当月	91	0	45	0	99	5	0	240	2.9	117.1	10	232	96.7	
		1月~10月	976	0	45	0	1,384	155	0	2,560	3.2	108.7	110	2,483	97.0	
	一般機械	当月	0	0	47	119	0	387	0	553	6.6	151.9	32	550	99.5	
		1月~10月	0	0	134	1,352	179	2,820	24	4,509	5.6	186.5	259	4,471	99.2	
	金属製品	当月	5	0	58	0	974	832	0	1,869	22.4	117.4	145	1,690	90.4	
		1月~10月	9	0	127	0	7,044	7,378	0	14,558	18.0	115.4	1,067	12,903	88.6	
	その他	当月	158	0	36	0	29	3,113	0	3,336	39.9	79.0	196	3,325	99.7	
		1月~10月	763	0	167	0	338	29,960	0	31,228	38.6	135.7	1,875	31,152	99.8	
計	当月	1,382	0	271	194	1,608	4,902	0	8,357	100.0	77.5	516	8,105	97.0		
	1月~10月	13,725	0	4,996	2,084	14,060	45,509	407	80,781	100.0	120.3	4,807	78,013	96.6		
割合	当月	16.5	-	3.2	2.3	19.2	58.8	-	100.0							
	1月~10月	17.0	-	6.2	2.6	17.4	56.3	0.5	100.0							
前対年比	当月	81.4	全減	34.7	119.8	108.5	84.7	全減	77.5							
	1月~10月	146.8	全減	71.0	164.2	95.5	136.7	48.3	120.3							
コンテナ	個数(TEU)	当月	75	0	13	13	113	302	0	516						
		1月~10月	766	0	230	130	938	2,726	17	4,807						
	数量	当月	1,366	0	229	193	1,573	4,744	0	8,105						
		1月~10月	13,657	0	4,859	2,067	13,793	43,230	407	78,013						
比率	当月	98.8	-	84.5	99.5	97.8	96.8	-	97.0							
	1月~10月	99.5	-	97.3	99.2	98.1	95.0	100.0	96.6							

令和3年 10月分 基地周辺貨物取扱状況(輸入)

区分	積地別			北米	オセアニア	ヨーロッパ	中南米	中国	その他アジア	アフリカ	合計	割合	前年対比	コンテナ		
	輸送機	送器	当											個数(TEU)	数	化率
取扱数量	輸送機	当	65	0	3,016	0	2,090	4,213	0	9,384	54.6	133.9	415	9,279	98.9	
		1月~10月	2,192	50	19,827	38	20,832	42,809	0	85,748	52.2	161.9	3,689	84,205	98.2	
	楽器	当	17	0	63	0	395	1,874	0	2,349	13.7	162.1	102	2,294	97.7	
		1月~10月	432	0	468	0	5,044	13,752	0	19,696	12.0	111.7	879	19,148	97.2	
	一般機械	当	0	0	0	0	189	773	0	962	5.6	88.8	46	945	98.2	
		1月~10月	240	0	0	0	1,489	6,136	587	8,452	5.1	120.5	412	8,340	98.7	
	化学製品	当	0	0	0	0	215	450	0	665	3.9	176.4	30	605	91.0	
		1月~10月	0	0	0	0	979	3,611	0	4,590	2.8	131.4	214	4,088	89.1	
	その他	当	515	29	58	0	2,071	1,146	0	3,819	22.2	71.3	162	3,760	98.5	
		1月~10月	5,081	58	1,122	0	19,764	19,872	0	45,897	27.9	110.5	2,033	45,441	99.0	
	計	当	597	29	3,137	0	4,960	8,456	0	17,179	100.0	112.5	755	16,883	98.3	
		1月~10月	7,945	108	21,417	38	48,108	86,180	587	164,383	100.0	134.0	7,227	161,222	98.1	
量	割合	当	3.5	0.2	18.3	-	28.9	49.1	-	100.0						
		1月~10月	4.8	0.1	13.0	微量	29.3	52.4	0.4	100.0						
前年対比	当	61.6	全増	135.0	全減	128.4	104.2	-	112.5							
	1月~10月	112.8	196.4	158.5	74.5	134.6	130.1	全増	134.0							
コンテナ	個数(TEU)	当	24	2	137	0	212	380	0	755						
		1月~10月	332	6	944	1	2,093	3,828	23	7,227						
	数量	当	558	29	3,110	0	4,871	8,315	0	16,883						
		1月~10月	7,553	108	21,181	33	47,150	84,610	587	161,222						
化率	当	93.5	100.0	99.1	-	98.2	98.3	-	98.3							
	1月~10月	95.1	100.0	98.9	86.8	98.0	98.2	100.0	98.1							

参考資料

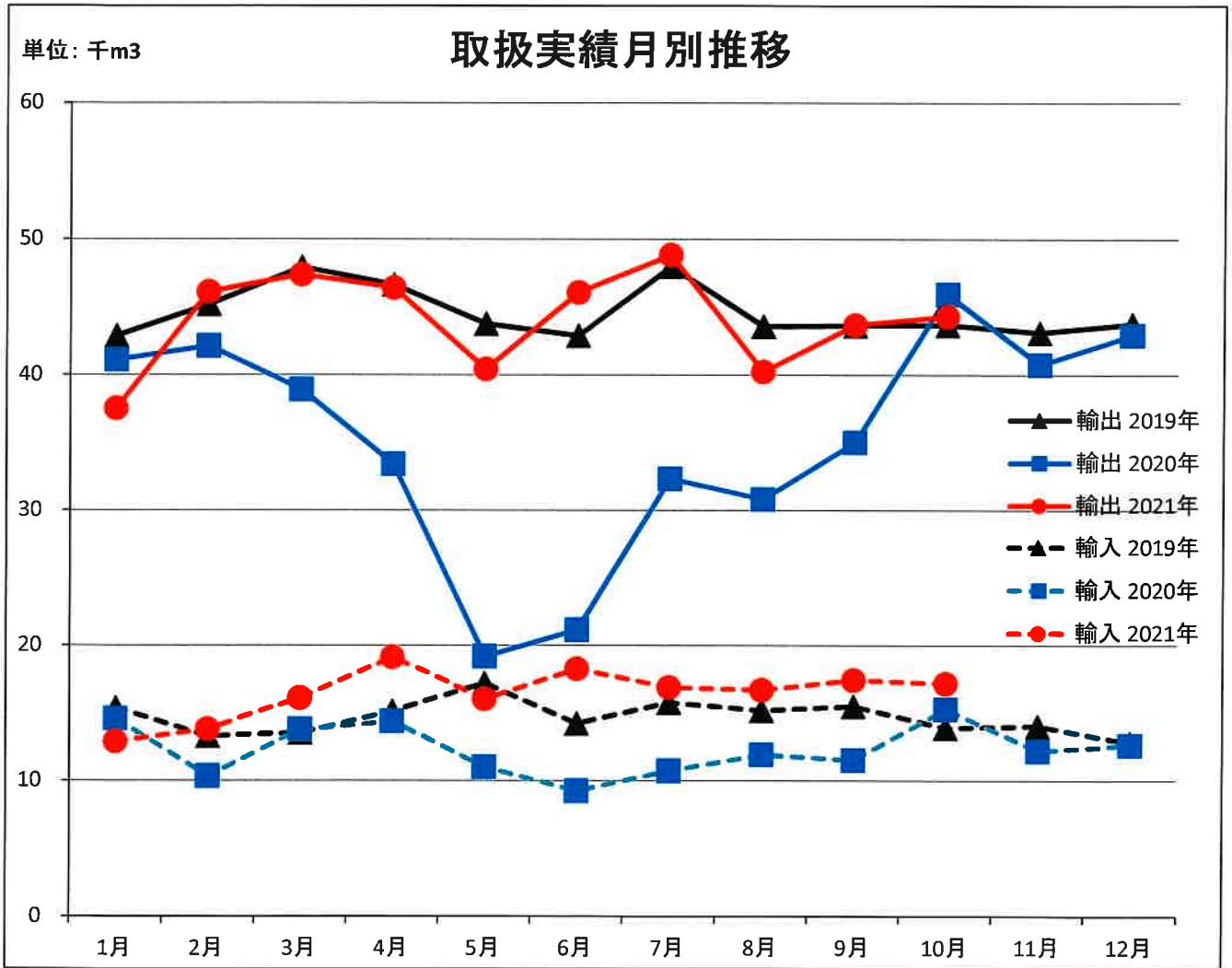
令和3年 10月分 浜松内陸コンテナ基地貨物取扱状況(輸入)

区分	積地別			北米	オセアニア	ヨーロッパ	中南米	中国	その他アジア	アフリカ	合計	割合	前年対比	コンテナ		
	輸送機	送器	当											個数(TEU)	数	化率
取扱数量	輸送機	当	0	0	0	0	174	37	0	211	10.1	131.1	8	211	100.0	
		1月~10月	0	0	0	0	896	241	0	1,137	7.0	115.5	45	1,137	100.0	
	楽器	当	0	0	0	0	0	54	0	54	2.6	20.5	2	54	100.0	
		1月~10月	14	0	1	0	27	996	0	1,038	6.4	48.8	44	1,030	99.2	
	一般機械	当	0	0	0	0	0	204	0	204	9.8	121.4	12	204	100.0	
		1月~10月	0	0	0	0	189	1,532	0	1,721	10.6	112.1	100	1,721	100.0	
	化学製品	当	0	0	0	0	0	42	0	42	2.0	35.9	2	42	100.0	
		1月~10月	0	0	0	0	38	491	0	529	3.2	67.6	28	529	100.0	
	その他	当	0	0	0	0	1,330	246	0	1,576	75.5	96.1	51	1,576	100.0	
		1月~10月	0	0	31	0	9,787	2,049	0	11,867	72.8	108.5	393	11,866	100.0	
	計	当	0	0	0	0	1,504	583	0	2,087	100.0	88.8	75	2,087	100.0	
		1月~10月	14	0	32	0	10,937	5,309	0	16,292	100.0	99.6	610	16,283	99.9	
量	割合	当	-	-	-	-	72.1	27.9	-	100.0						
		1月~10月	0.1	-	0.2	-	67.1	32.6	-	100.0						
前年対比	当	-	-	-	-	95.6	75.1	-	88.8							
	1月~10月	全増	-	3200.0	-	119.8	73.3	-	99.6							
コンテナ	個数(TEU)	当	0	0	0	0	49	26	0	75						
		1月~10月	1	0	1	0	371	237	0	610						
	数量	当	0	0	0	0	1,504	583	0	2,087						
		1月~10月	14	0	31	0	10,937	5,301	0	16,283						
化率	当	-	-	-	-	100.0	100.0	-	100.0							
	1月~10月	100.0	-	96.9	-	100.0	99.8	-	99.9							

令和3年10月貨物取扱実績推移(累計)…基地含む基地周辺

	本年実績	前年実績	前年同期比	本年実績コンテナ取扱数量		
				個数	数量	化率
輸出	441,195	339,958	129.8%	21,064	433,318	98.2%
輸入	164,383	122,641	134.0%	7,227	161,222	98.1%
合計	605,578	462,599	130.9%	28,291	594,540	98.2%

*数量:単位m³、コンテナ個数:20フィート換算



輸出 輸入 月別推移

		1月	2月	3月	4月	5月	6月	7月	8月	9月	10月	11月	12月	合計
輸出	2019年	42,906	45,226	47,962	46,662	43,783	42,895	47,996	43,600	43,651	43,688	43,139	43,756	535,264
	2020年	41,109	42,126	38,915	33,384	19,163	21,146	32,329	30,808	35,026	45,952	40,750	42,924	423,632
	2021年	37,543	46,146	47,420	46,436	40,437	46,088	48,841	40,253	43,704	44,327			441,195
輸入	2019年	15,392	13,281	13,523	15,135	17,210	14,215	15,764	15,178	15,491	13,886	14,040	12,787	175,902
	2020年	14,577	10,316	13,787	14,356	10,982	9,235	10,710	11,901	11,507	15,270	12,171	12,603	147,415
	2021年	12,877	13,799	16,098	19,117	16,044	18,261	16,885	16,700	17,423	17,179			164,383

輸出・輸入の内訳(基地含む周辺)

令和3年10月 累計

()内前年同期比、数量:単位 m³、全体構成比:%表示

(1)輸出

(2)輸入

