

令和3年 11月分 基地周辺貨物取扱状況(輸出)

(数量単位 : m³)

区分	仕向地別		北米	オセアニア	ヨーロッパ	中南米	中国	その他アジア	アフリカ	合計	割合	前対	年比	コンテナ		
	輸送	当												個数(TEU)	数量	化率
取扱数量	輸送器	当月	5,240	821	5,746	3,600	3,032	4,151	121	22,711	58.9	91.7	997	22,581	99.4	
		1月~11月	72,705	13,263	96,641	40,141	25,956	49,739	1,773	300,218	62.6	128.6	13,051	297,973	99.3	
	楽	当月	1,864	235	708	61	1,674	1,689	0	6,231	16.2	90.3	335	6,180	99.2	
		1月~11月	17,951	3,041	10,210	661	25,735	18,407	0	76,005	15.8	116.5	3,937	75,170	98.9	
	一般機械	当月	10	0	50	92	0	378	0	530	1.4	108.4	32	518	97.7	
		1月~11月	25	0	233	1,447	930	3,775	24	6,434	1.3	171.3	399	6,182	96.1	
	金属製品	当月	541	36	315	17	931	1,343	45	3,228	8.4	114.5	199	3,017	93.5	
		1月~11月	4,758	491	3,943	127	8,388	14,182	562	32,451	6.8	124.5	1,996	29,523	91.0	
	その他	当月	148	1	70	0	716	4,885	0	5,820	15.1	100.6	332	5,673	97.5	
		1月~11月	1,417	63	1,866	11	8,379	52,866	5	64,607	13.5	123.9	3,576	62,439	96.6	
計	当月	7,803	1,093	6,889	3,770	6,353	12,446	166	38,520	100.0	94.5	1,895	37,969	98.6		
	1月~11月	96,856	16,858	112,893	42,387	69,388	138,969	2,364	479,715	100.0	126.0	22,959	471,287	98.2		
割合	当月	20.3	2.8	17.9	9.8	16.5	32.3	0.4	100.0							
	1月~11月	20.2	3.5	23.5	8.8	14.5	29.0	0.5	100.0							
前対年比	当月	91.3	58.0	102.6	110.7	95.6	92.7	138.3	94.5							
	1月~11月	130.2	111.9	159.2	130.6	112.3	111.5	154.5	126.0							
コンテナ	個数(TEU)	当月	377	46	295	152	350	668	7	1,895						
		1月~11月	4,522	717	4,712	1,845	3,807	7,253	103	22,959						
	数量	当月	7,740	1,084	6,830	3,743	6,294	12,112	166	37,969						
		1月~11月	95,751	16,662	111,438	42,012	68,471	134,609	2,344	471,287						
化率	当月	99.2	99.2	99.1	99.3	99.1	97.3	100.0	98.6							
	1月~11月	98.9	98.8	98.7	99.1	98.7	96.9	99.2	98.2							

参考資料

令和3年 11月分 浜松内陸コンテナ基地貨物取扱状況(輸出)

(数量単位 : m³)

区分	仕向地別		北米	オセアニア	ヨーロッパ	中南米	中国	その他アジア	アフリカ	合計	割合	前対	年比	コンテナ		
	輸送	当												個数(TEU)	数量	化率
取扱数量	輸送器	当月	1,147	0	19	22	619	625	0	2,432	27.3	76.8	138	2,362	97.1	
		1月~11月	13,124	0	4,542	754	5,734	5,821	383	30,358	33.8	101.5	1,634	29,366	96.7	
	楽	当月	133	0	0	0	178	51	0	362	4.1	264.2	16	355	98.1	
		1月~11月	1,109	0	45	0	1,562	206	0	2,922	3.3	117.2	126	2,838	97.1	
	一般機械	当月	10	0	50	92	0	333	0	485	5.4	135.9	28	480	99.0	
		1月~11月	10	0	184	1,444	179	3,153	24	4,994	5.6	180.0	287	4,951	99.1	
	金属製品	当月	0	0	22	0	905	736	0	1,663	18.7	114.9	123	1,537	92.4	
		1月~11月	9	0	149	0	7,949	8,114	0	16,221	18.1	115.4	1,190	14,440	89.0	
	その他	当月	80	0	0	0	0	3,884	0	3,964	44.5	129.0	235	3,961	99.9	
		1月~11月	843	0	167	0	338	33,844	0	35,192	39.2	134.9	2,110	35,113	99.8	
計	当月	1,370	0	91	114	1,702	5,629	0	8,906	100.0	108.9	540	8,695	97.6		
	1月~11月	15,095	0	5,087	2,198	15,762	51,138	407	89,687	100.0	119.1	5,347	86,708	96.7		
割合	当月	15.4	-	1.0	1.3	19.1	63.2	-	100.0							
	1月~11月	16.8	-	5.7	2.5	17.6	56.9	0.5	100.0							
前対年比	当月	113.5	全減	14.1	59.1	101.9	130.4	全減	108.9							
	1月~11月	143.0	全減	66.2	150.3	96.2	135.9	43.0	119.1							
コンテナ	個数(TEU)	当月	79	0	5	9	114	333	0	540						
		1月~11月	845	0	235	139	1,052	3,059	17	5,347						
	数量	当月	1,367	0	88	114	1,686	5,440	0	8,695						
		1月~11月	15,024	0	4,947	2,181	15,479	48,670	407	86,708						
化率	当月	99.8	-	96.7	100.0	99.1	96.6	-	97.6							
	1月~11月	99.5	-	97.2	99.2	98.2	95.2	100.0	96.7							

令和3年 11月分 基地周辺貨物取扱状況(輸入)

区分	積地別		北米	オセアニア	ヨーロッパ	中南米	中国	その他アジア	アフリカ	合計	割合	前年対比	コンテナ		
	輸送機	当 月											個数(TEU)	数 量	化 率
取 扱 数 量	輸送機	当 月	103	2	3,906	0	2,018	3,020	0	9,049	58.9	194.3	390	8,893	98.3
		1月～11月	2,295	52	23,733	38	22,850	45,829	0	94,797	52.8	164.5	4,079	93,098	98.2
	楽 器	当 月	4	0	40	0	664	1,130	0	1,838	12.0	134.6	85	1,788	97.3
		1月～11月	436	0	508	0	5,708	14,882	0	21,534	12.0	113.3	964	20,936	97.2
	一 般 機 械	当 月	0	0	0	0	139	658	0	797	5.2	106.0	41	786	98.6
		1月～11月	240	0	0	0	1,628	6,794	587	9,249	5.1	119.1	453	9,126	98.7
	化学製品	当 月	0	0	0	0	68	240	0	308	2.0	138.1	14	293	95.1
		1月～11月	0	0	0	0	1,047	3,851	0	4,898	2.7	131.8	228	4,381	89.4
	そ の 他	当 月	359	0	31	0	1,986	979	0	3,355	21.9	64.9	149	3,296	98.2
		1月～11月	5,440	58	1,153	0	21,750	20,851	0	49,252	27.4	105.5	2,182	48,737	99.0
計	当 月	466	2	3,977	0	4,875	6,027	0	15,347	100.0	126.1	679	15,056	98.1	
	1月～11月	8,411	110	25,394	38	52,983	92,207	587	179,730	100.0	133.3	7,906	176,278	98.1	
割 合	当 月	3.0	微量	25.9	-	31.8	39.3	-	100.0						
	1月～11月	4.7	0.1	14.1	微量	29.5	51.3	0.3	100.0						
前 年 対 比	当 月	68.6	全増	342.5	-	135.3	89.6	-	126.1						
	1月～11月	108.9	200.0	173.1	74.5	134.7	126.4	全増	133.3						
コ ン テ ナ	個 数 (TEU)	当 月	16	0	171	0	211	281	0	679					
		1月～11月	348	6	1,115	1	2,304	4,109	23	7,906					
	数 量	当 月	445	0	3,966	0	4,789	5,856	0	15,056					
		1月～11月	7,998	108	25,147	33	51,939	90,466	587	176,278					
化 率	当 月	95.5	-	99.7	-	98.2	97.2	-	98.1						
	1月～11月	95.1	98.2	99.0	86.8	98.0	98.1	100.0	98.1						

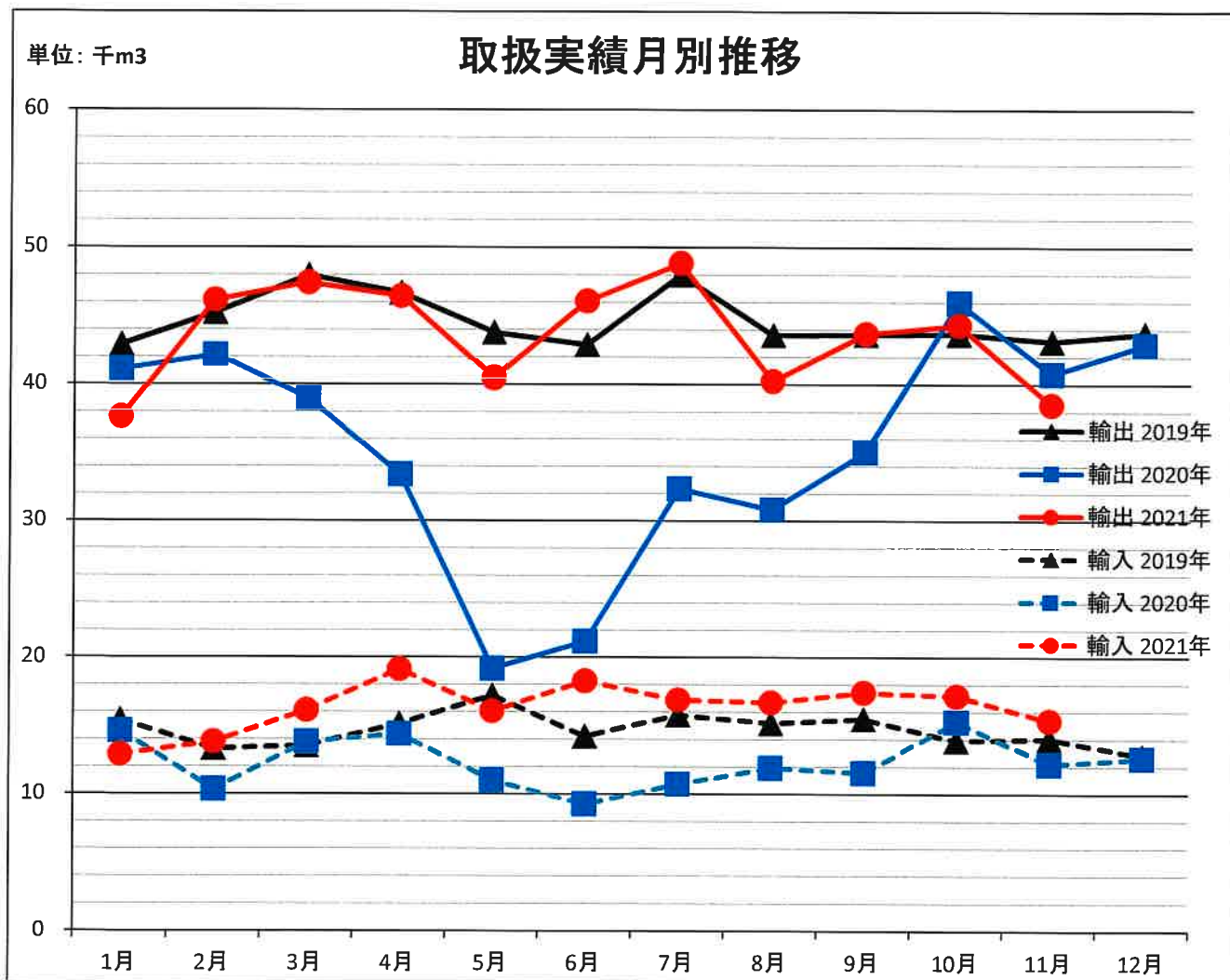
参考資料

令和3年 11月分 浜松内陸コンテナ基地貨物取扱状況(輸入)

区分	積地別		北米	オセアニア	ヨーロッパ	中南米	中国	その他アジア	アフリカ	合計	割合	前年対比	コンテナ		
	輸送機	当 月											個数(TEU)	数 量	化 率
取 扱 数 量	輸送機	当 月	25	0	35	0	0	58	0	118	7.1	73.3	6	118	100.0
		1月～11月	25	0	35	0	896	299	0	1,255	7.0	109.6	51	1,255	100.0
	楽 器	当 月	0	0	0	0	90	584	0	674	40.8	67400.0	30	674	100.0
		1月～11月	14	0	1	0	117	1,580	0	1,712	9.5	80.5	74	1,704	99.5
	一 般 機 械	当 月	0	0	0	0	0	159	0	159	9.6	88.3	8	159	100.0
		1月～11月	0	0	0	0	189	1,691	0	1,880	10.5	109.6	108	1,880	100.0
	化学製品	当 月	0	0	0	0	0	45	0	45	2.7	112.5	2	45	100.0
		1月～11月	0	0	0	0	38	536	0	574	3.2	69.8	30	574	100.0
	そ の 他	当 月	0	0	0	0	555	104	0	659	39.8	46.1	21	659	100.0
		1月～11月	0	0	31	0	10,342	2,153	0	12,526	69.8	101.3	414	12,525	100.0
計	当 月	25	0	35	0	645	950	0	1,655	100.0	91.4	67	1,655	100.0	
	1月～11月	39	0	67	0	11,582	6,259	0	17,947	100.0	98.7	677	17,938	99.9	
割 合	当 月	1.5	-	2.1	-	39.0	57.4	-	100.0						
	1月～11月	0.2	-	0.4	-	64.5	34.9	-	100.0						
前 年 対 比	当 月	全増	-	3500.0	-	48.5	197.9	-	91.4						
	1月～11月	全増	-	3350.0	-	110.8	81.1	-	98.7						
コ ン テ ナ	個 数 (TEU)	当 月	1	0	2	0	22	42	0	67					
		1月～11月	2	0	3	0	393	279	0	677					
	数 量	当 月	25	0	35	0	645	950	0	1,655					
		1月～11月	39	0	66	0	11,582	6,251	0	17,938					
化 率	当 月	100.0	-	100.0	-	100.0	100.0	-	100.0						
	1月～11月	100.0	-	98.5	-	100.0	99.9	-	99.9						

令和3年11月貨物取扱実績推移(累計)…基地含む基地周辺

	本年実績	前年実績	前年同期比	本年実績コンテナ取扱数量		
				個数	数量	化率
輸出	479,715	380,708	126.0%	22,959	471,287	98.2%
輸入	179,730	134,812	133.3%	7,906	176,278	98.1%
合計	659,445	515,520	127.9%	30,865	647,565	98.2%

*数量:単位m³、コンテナ個数:20フィート換算

輸出 輸入 月別推移

		1月	2月	3月	4月	5月	6月	7月	8月	9月	10月	11月	12月	合計
輸出	2019年	42,906	45,226	47,962	46,662	43,783	42,895	47,996	43,600	43,651	43,688	43,139	43,756	535,264
	2020年	41,109	42,126	38,915	33,384	19,163	21,146	32,329	30,808	35,026	45,952	40,750	42,924	423,632
	2021年	37,543	46,146	47,420	46,436	40,437	46,088	48,841	40,253	43,704	44,327	38,520		479,715
輸入	2019年	15,392	13,281	13,523	15,135	17,210	14,215	15,764	15,178	15,491	13,886	14,040	12,787	175,902
	2020年	14,577	10,316	13,787	14,356	10,982	9,235	10,710	11,901	11,507	15,270	12,171	12,603	147,415
	2021年	12,877	13,799	16,098	19,117	16,044	18,261	16,885	16,700	17,423	17,179	15,347		179,730

輸出・輸入の内訳(基地含む周辺)

令和4年1月～11月累計

()内前年同期比、数量:単位 m³、全体構成比:%表示

(1)輸出

(2)輸入

