

令和3年 12月分 基地周辺貨物取扱状況(輸出)

(数量単位 : m³)

| 区分 | 仕向地別 | | | 北米 | オセアニア | ヨーロッパ | 中南米 | 中国 | その他アジア | アフリカ | 合計 | 割合 | 前年対比 | コンテナ | | |
|------|---------|--------|---------|--------|---------|--------|--------|---------|--------|---------|-------|-------|--------|---------|------|----|
| | 輸送器 | 当月 | 1月～12月 | | | | | | | | | | | 個数(TEU) | 数量 | 化率 |
| 取扱数量 | 輸送器 | 当月 | 5,633 | 1,445 | 8,930 | 4,943 | 3,354 | 5,110 | 314 | 29,729 | 65.5 | 113.2 | 1,278 | 29,476 | 99.1 | |
| | | 1月～12月 | 78,338 | 14,708 | 105,571 | 45,084 | 29,310 | 54,849 | 2,087 | 329,947 | 62.8 | 127.0 | 14,329 | 327,449 | 99.2 | |
| | 楽器 | 当月 | 2,094 | 335 | 679 | 75 | 2,750 | 1,504 | 0 | 7,437 | 16.4 | 109.9 | 378 | 7,362 | 99.0 | |
| | | 1月～12月 | 20,045 | 3,376 | 10,889 | 736 | 28,485 | 19,911 | 0 | 83,442 | 15.9 | 115.9 | 4,315 | 82,532 | 98.9 | |
| | 一般機械 | 当月 | 0 | 0 | 37 | 87 | 2 | 412 | 0 | 538 | 1.2 | 127.8 | 33 | 509 | 94.6 | |
| | | 1月～12月 | 25 | 0 | 270 | 1,534 | 932 | 4,187 | 24 | 6,972 | 1.3 | 166.9 | 432 | 6,691 | 96.0 | |
| | 金属製品 | 当月 | 395 | 44 | 420 | 13 | 1,022 | 1,251 | 29 | 3,174 | 7.0 | 117.6 | 201 | 2,892 | 91.1 | |
| | | 1月～12月 | 5,153 | 535 | 4,363 | 140 | 9,410 | 15,433 | 591 | 35,625 | 6.8 | 123.8 | 2,197 | 32,415 | 91.0 | |
| | その他 | 当月 | 136 | 0 | 131 | 0 | 2,081 | 2,135 | 0 | 4,483 | 9.9 | 66.2 | 262 | 4,333 | 96.7 | |
| | | 1月～12月 | 1,553 | 63 | 1,997 | 11 | 10,460 | 55,001 | 5 | 69,090 | 13.2 | 117.2 | 3,838 | 66,772 | 96.6 | |
| 量 | 計 | 当月 | 8,258 | 1,824 | 10,197 | 5,118 | 9,209 | 10,412 | 343 | 45,361 | 100.0 | 105.7 | 2,152 | 44,572 | 98.3 | |
| | | 1月～12月 | 105,114 | 18,682 | 123,090 | 47,505 | 78,597 | 149,381 | 2,707 | 525,076 | 100.0 | 123.9 | 25,111 | 515,859 | 98.2 | |
| | 割合 | 当月 | 18.2 | 4.0 | 22.5 | 11.3 | 20.3 | 22.9 | 0.8 | 100.0 | | | | | | |
| | | 1月～12月 | 20.0 | 3.6 | 23.4 | 9.0 | 15.0 | 28.5 | 0.5 | 100.0 | | | | | | |
| 前年対比 | 当月 | 90.8 | 96.5 | 140.7 | 144.1 | 152.6 | 69.9 | 152.4 | 105.7 | O | | | | | | |
| | 1月～12月 | 125.9 | 110.2 | 157.5 | 131.9 | 115.9 | 107.1 | 154.2 | 123.9 | O | | | | | | |
| コンテナ | 個数(TEU) | 当月 | 388 | 75 | 416 | 212 | 526 | 522 | 13 | 2,152 | O | | | | | |
| | | 1月～12月 | 4,910 | 792 | 5,128 | 2,057 | 4,333 | 7,775 | 116 | 25,111 | O | | | | | |
| | 数量 | 当月 | 8,172 | 1,808 | 10,086 | 5,076 | 9,107 | 9,981 | 342 | 44,572 | O | | | | | |
| | | 1月～12月 | 103,923 | 18,470 | 121,524 | 47,088 | 77,578 | 144,590 | 2,686 | 515,859 | O | | | | | |
| 化率 | 当月 | 99.0 | 99.1 | 98.9 | 99.2 | 98.9 | 95.9 | 99.7 | 98.3 | O | | | | | | |
| | 1月～12月 | 98.9 | 98.9 | 98.7 | 99.1 | 98.7 | 96.8 | 99.2 | 98.2 | O | | | | | | |

参考資料

令和3年 12月分 浜松内陸コンテナ基地貨物取扱状況(輸出)

(数量単位 : m³)

| 区分 | 仕向地別 | | | 北米 | オセアニア | ヨーロッパ | 中南米 | 中国 | その他アジア | アフリカ | 合計 | 割合 | 前年対比 | コンテナ | | |
|------|---------|--------|--------|------|-------|-------|--------|--------|--------|--------|-------|-------|-------|---------|------|----|
| | 輸送器 | 当月 | 1月～12月 | | | | | | | | | | | 個数(TEU) | 数量 | 化率 |
| 取扱数量 | 輸送器 | 当月 | 931 | 0 | 78 | 51 | 1,115 | 761 | 0 | 2,936 | 38.2 | 79.2 | 168 | 2,796 | 95.2 | |
| | | 1月～12月 | 14,055 | 0 | 4,620 | 805 | 6,849 | 6,582 | 383 | 33,294 | 34.2 | 99.0 | 1,802 | 32,162 | 96.6 | |
| | 楽器 | 当月 | 133 | 0 | 0 | 0 | 140 | 47 | 0 | 320 | 4.2 | 124.0 | 14 | 317 | 99.1 | |
| | | 1月～12月 | 1,242 | 0 | 45 | 0 | 1,702 | 253 | 0 | 3,242 | 3.3 | 117.8 | 140 | 3,155 | 97.3 | |
| | 一般機械 | 当月 | 0 | 0 | 24 | 87 | 0 | 299 | 0 | 410 | 5.3 | 120.6 | 27 | 405 | 98.8 | |
| | | 1月～12月 | 10 | 0 | 208 | 1,531 | 179 | 3,452 | 24 | 5,404 | 5.6 | 173.5 | 314 | 5,356 | 99.1 | |
| | 金属製品 | 当月 | 0 | 0 | 24 | 0 | 998 | 752 | 0 | 1,774 | 23.1 | 106.0 | 137 | 1,628 | 91.8 | |
| | | 1月～12月 | 9 | 0 | 173 | 0 | 8,947 | 8,866 | 0 | 17,995 | 18.5 | 114.4 | 1,327 | 16,068 | 89.3 | |
| | その他 | 当月 | 14 | 0 | 0 | 0 | 1,612 | 615 | 0 | 2,241 | 29.2 | 56.6 | 140 | 2,219 | 99.0 | |
| | | 1月～12月 | 857 | 0 | 167 | 0 | 1,950 | 34,459 | 0 | 37,433 | 38.4 | 124.6 | 2,250 | 37,332 | 99.7 | |
| 量 | 計 | 当月 | 1,078 | 0 | 126 | 138 | 3,865 | 2,474 | 0 | 7,681 | 100.0 | 77.3 | 486 | 7,365 | 95.9 | |
| | | 1月～12月 | 16,173 | 0 | 5,213 | 2,336 | 19,627 | 53,612 | 407 | 97,368 | 100.0 | 114.2 | 5,833 | 94,073 | 96.6 | |
| | 割合 | 当月 | 14.0 | - | 1.6 | 1.8 | 50.4 | 32.2 | - | 100.0 | | | | | | |
| | | 1月～12月 | 16.6 | - | 5.4 | 2.4 | 20.2 | 55.0 | 0.4 | 100.0 | | | | | | |
| 前年対比 | 当月 | 65.9 | - | 17.5 | 67.6 | 231.9 | 44.7 | 全減 | 77.3 | O | | | | | | |
| | 1月～12月 | 132.7 | 全減 | 62.0 | 140.2 | 108.7 | 124.2 | 36.3 | 114.2 | O | | | | | | |
| コンテナ | 個数(TEU) | 当月 | 63 | 0 | 8 | 10 | 257 | 148 | 0 | 486 | O | | | | | |
| | | 1月～12月 | 908 | 0 | 243 | 149 | 1,309 | 3,207 | 17 | 5,833 | O | | | | | |
| | 数量 | 当月 | 1,060 | 0 | 117 | 137 | 3,840 | 2,211 | 0 | 7,365 | O | | | | | |
| | | 1月～12月 | 16,084 | 0 | 5,064 | 2,318 | 19,319 | 50,881 | 407 | 94,073 | O | | | | | |
| 化率 | 当月 | 98.3 | - | 92.9 | 99.3 | 99.4 | 89.4 | - | 95.9 | O | | | | | | |
| | 1月～12月 | 99.4 | - | 97.1 | 99.2 | 98.4 | 94.9 | 100.0 | 96.6 | O | | | | | | |

令和3年 12月分 基地周辺貨物取扱状況(輸入)

| 区分 | 積地別 | | 北 米 | オセアニア | ヨーロッパ | 中南米 | 中国 | その他アジア | アフリカ | 合 計 | 割 合 | 前 年 対 比 | コ ン テ ナ | | |
|------------------|--------------|---------------|-------|--------|--------|--------|---------|--------|---------|---------|-------|------------|---------|---------|------|
| | 輸 送 機 器 | 当 月 1月～12月 | | | | | | | | | | | 個数(TEU) | 数 量 | 化 率 |
| 取 扱 数 量 | 輸 送 機 器 | 当 月 | 200 | 0 | 1,606 | 0 | 2,271 | 5,134 | 0 | 9,211 | 54.4 | 203.8 | 418 | 9,164 | 99.5 |
| | | 1月～12月 | 2,495 | 52 | 25,339 | 38 | 25,121 | 50,963 | 0 | 104,008 | 52.8 | 167.3 | 4,497 | 102,262 | 98.3 |
| | 楽 器 | 当 月 | 1 | 0 | 27 | 0 | 640 | 1,521 | 0 | 2,189 | 12.9 | 110.8 | 98 | 2,152 | 98.3 |
| | | 1月～12月 | 437 | 0 | 535 | 0 | 6,348 | 16,403 | 0 | 23,723 | 12.1 | 113.1 | 1,062 | 23,088 | 97.3 |
| | 一 般 機 械 | 当 月 | 0 | 0 | 0 | 0 | 138 | 972 | 0 | 1,110 | 6.5 | 147.6 | 50 | 1,096 | 98.7 |
| | | 1月～12月 | 240 | 0 | 0 | 0 | 1,766 | 7,766 | 587 | 10,359 | 5.3 | 121.6 | 503 | 10,222 | 98.7 |
| | 化学製品 | 当 月 | 0 | 0 | 0 | 0 | 377 | 434 | 0 | 811 | 4.8 | 193.1 | 36 | 758 | 93.5 |
| | | 1月～12月 | 0 | 0 | 0 | 0 | 1,424 | 4,285 | 0 | 5,709 | 2.9 | 138.1 | 264 | 5,139 | 90.0 |
| | そ の 他 | 当 月 | 415 | 0 | 43 | 0 | 1,826 | 1,344 | 0 | 3,628 | 21.4 | 73.5 | 163 | 3,569 | 98.4 |
| | | 1月～12月 | 5,855 | 58 | 1,196 | 0 | 23,576 | 22,195 | 0 | 52,880 | 26.9 | 102.4 | 2,345 | 52,306 | 98.9 |
| 計 | 当 月 | 616 | 0 | 1,676 | 0 | 5,252 | 9,405 | 0 | 16,949 | 100.0 | 134.5 | 765 | 16,739 | 98.8 | |
| | 1月～12月 | 9,027 | 110 | 27,070 | 38 | 58,235 | 101,612 | 587 | 196,679 | 100.0 | 133.4 | 8,671 | 193,017 | 98.1 | |
| 割 合 | 当 月 | 3.6 | - | 9.9 | - | 31.0 | 55.5 | - | 100.0 | | | | | | |
| | 1月～12月 | 4.6 | 0.1 | 13.8 | 微量 | 29.6 | 51.6 | 0.3 | 100.0 | | | | | | |
| 前 年 対 比 | 当 月 | 162.5 | 全減 | 109.3 | 全減 | 138.9 | 137.6 | - | 134.5 | O | | | | | |
| | 1月～12月 | 111.4 | 131.0 | 167.0 | 39.6 | 135.1 | 127.3 | 全増 | 133.4 | O | | | | | |
| コ ン テ ナ | 個 数 (TEU) | 当 月 | 22 | 0 | 68 | 0 | 233 | 442 | 0 | 765 | O | | | | |
| | | 1月～12月 | 370 | 6 | 1,183 | 1 | 2,537 | 4,551 | 23 | 8,671 | O | | | | |
| | 数 量 | 当 月 | 582 | 0 | 1,667 | 0 | 5,198 | 9,292 | 0 | 16,739 | O | | | | |
| | | 1月～12月 | 8,580 | 108 | 26,814 | 33 | 57,137 | 99,758 | 587 | 193,017 | O | | | | |
| 化 率 | 当 月 | 94.5 | - | 99.5 | - | 99.0 | 98.8 | - | 98.8 | O | | | | | |
| | 1月～12月 | 95.0 | 98.2 | 99.1 | 86.8 | 98.1 | 98.2 | 100.0 | 98.1 | O | | | | | |

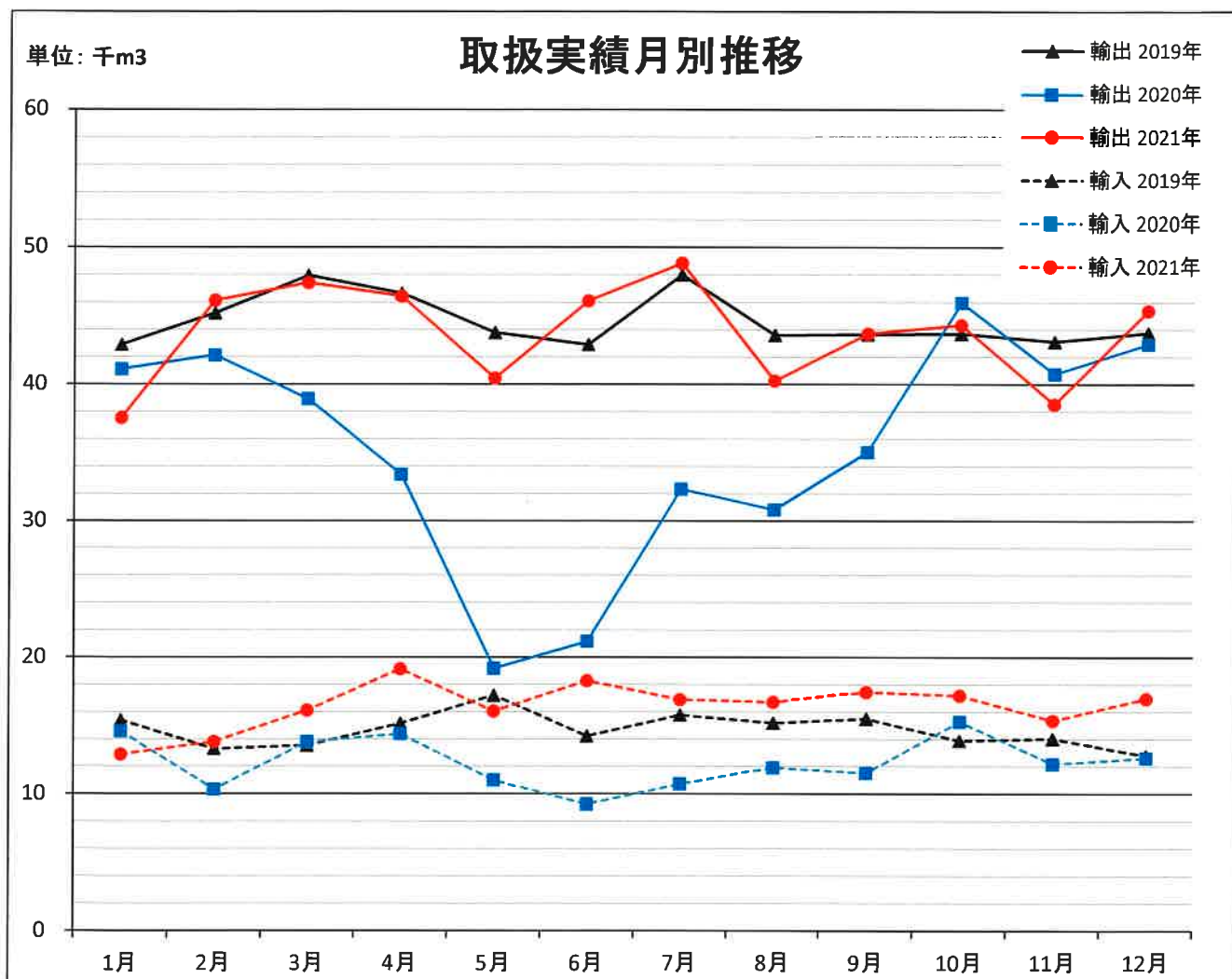
参考資料

令和3年 12月分 浜松内陸コンテナ基地貨物取扱状況(輸入)

| 区分 | 積地別 | | 北 米 | オセアニア | ヨーロッパ | 中南米 | 中国 | その他アジア | アフリカ | 合 計 | 割 合 | 前 年 対 比 | コ ン テ ナ | | |
|------------------|--------------|---------------|-----|--------|-------|--------|--------|--------|--------|--------|------|------------|---------|--------|-------|
| | 輸 送 機 器 | 当 月 1月～12月 | | | | | | | | | | | 個数(TEU) | 数 量 | 化 率 |
| 取 扱 数 量 | 輸 送 機 器 | 当 月 | 0 | 0 | 0 | 0 | 116 | 37 | 0 | 153 | 8.7 | 131.9 | 6 | 153 | 100.0 |
| | | 1月～12月 | 25 | 0 | 35 | 0 | 1,012 | 336 | 0 | 1,408 | 7.1 | 111.7 | 57 | 1,408 | 100.0 |
| | 楽 器 | 当 月 | 0 | 0 | 0 | 0 | 0 | 157 | 0 | 157 | 8.9 | 69.5 | 8 | 157 | 100.0 |
| | | 1月～12月 | 14 | 0 | 1 | 0 | 117 | 1,737 | 0 | 1,869 | 9.5 | 79.4 | 82 | 1,861 | 99.6 |
| | 一 般 機 械 | 当 月 | 0 | 0 | 0 | 0 | 0 | 114 | 0 | 114 | 6.5 | 72.2 | 5 | 114 | 100.0 |
| | | 1月～12月 | 0 | 0 | 0 | 0 | 189 | 1,805 | 0 | 1,994 | 10.1 | 106.5 | 113 | 1,994 | 100.0 |
| | 化学製品 | 当 月 | 0 | 0 | 0 | 0 | 0 | 68 | 0 | 68 | 3.9 | 178.9 | 3 | 68 | 100.0 |
| | | 1月～12月 | 0 | 0 | 0 | 0 | 38 | 604 | 0 | 642 | 3.3 | 74.7 | 33 | 642 | 100.0 |
| | そ の 他 | 当 月 | 0 | 0 | 0 | 0 | 1,018 | 251 | 0 | 1,269 | 72.0 | 89.8 | 43 | 1,269 | 100.0 |
| | | 1月～12月 | 0 | 0 | 31 | 0 | 11,360 | 2,404 | 0 | 13,795 | 70.0 | 100.1 | 457 | 13,794 | 100.0 |
| 計 | 当 月 | 0 | 0 | 0 | 0 | 1,134 | 627 | 0 | 1,761 | 100.0 | 90.3 | 65 | 1,761 | 100.0 | |
| | 1月～12月 | 39 | 0 | 67 | 0 | 12,716 | 6,886 | 0 | 19,708 | 100.0 | 97.9 | 742 | 19,699 | 99.95 | |
| 割 合 | 当 月 | - | - | - | - | 64.4 | 35.6 | - | 100.0 | | | | | | |
| | 1月～12月 | 0.2 | - | 0.3 | - | 64.6 | 34.9 | - | 100.0 | | | | | | |
| 前 年 対 比 | 当 月 | - | - | - | - | 90.9 | 89.1 | - | 90.3 | O | | | | | |
| | 1月～12月 | 全増 | - | 3350.0 | - | 108.7 | 81.8 | - | 97.9 | O | | | | | |
| コ ン テ ナ | 個 数 (TEU) | 当 月 | 0 | 0 | 0 | 0 | 39 | 26 | 0 | 65 | O | | | | |
| | | 1月～12月 | 2 | 0 | 3 | 0 | 432 | 305 | 0 | 742 | O | | | | |
| | 数 量 | 当 月 | 0 | 0 | 0 | 0 | 1,134 | 627 | 0 | 1,761 | O | | | | |
| | | 1月～12月 | 39 | 0 | 66 | 0 | 12,716 | 6,878 | 0 | 19,699 | O | | | | |
| 化 率 | 当 月 | - | - | - | - | 100.0 | 100.0 | - | 100.0 | O | | | | | |
| | 1月～12月 | 100.0 | - | 98.5 | - | 100.0 | 99.9 | - | 99.95 | O | | | | | |

令和3年12月貨物取扱実績推移(累計)…基地含む基地周辺

| | 本年実績 | 前年実績 | 前年同期比 | 本年実績コンテナ取扱数量 | | |
|----|---------|---------|--------|--------------|---------|-------|
| | | | | 個数 | 数量 | 化率 |
| 輸出 | 525,076 | 423,632 | 123.9% | 25,111 | 515,859 | 98.2% |
| 輸入 | 196,679 | 147,415 | 133.4% | 8,671 | 193,017 | 98.1% |
| 合計 | 721,755 | 571,047 | 126.4% | 33,782 | 708,876 | 98.2% |

*数量:単位m³、コンテナ個数:20フィート換算

輸出 輸入 月別推移

| | | 1月 | 2月 | 3月 | 4月 | 5月 | 6月 | 7月 | 8月 | 9月 | 10月 | 11月 | 12月 | 合計 |
|----|-------|--------|--------|--------|--------|--------|--------|--------|--------|--------|--------|--------|--------|---------|
| 輸出 | 2019年 | 42,906 | 45,226 | 47,962 | 46,662 | 43,783 | 42,895 | 47,996 | 43,600 | 43,651 | 43,688 | 43,139 | 43,756 | 535,264 |
| | 2020年 | 41,109 | 42,126 | 38,915 | 33,384 | 19,163 | 21,146 | 32,329 | 30,808 | 35,026 | 45,952 | 40,750 | 42,924 | 423,632 |
| | 2021年 | 37,543 | 46,146 | 47,420 | 46,436 | 40,437 | 46,088 | 48,841 | 40,253 | 43,704 | 44,327 | 38,520 | 45,361 | 525,076 |
| 輸入 | 2019年 | 15,392 | 13,281 | 13,523 | 15,135 | 17,210 | 14,215 | 15,764 | 15,178 | 15,491 | 13,886 | 14,040 | 12,787 | 175,902 |
| | 2020年 | 14,577 | 10,316 | 13,787 | 14,356 | 10,982 | 9,235 | 10,710 | 11,901 | 11,507 | 15,270 | 12,171 | 12,603 | 147,415 |
| | 2021年 | 12,877 | 13,799 | 16,098 | 19,117 | 16,044 | 18,261 | 16,885 | 16,700 | 17,423 | 17,179 | 15,347 | 16,949 | 196,679 |

輸出・輸入の内訳(基地含む周辺)

令和3年1月～12月累計

()内前年同期比、数量:単位 m³、全体構成比:%表示

(1)輸出

(2)輸入

