

令和4年 7月分 基地周辺貨物取扱状況(輸出)

(数量単位:m³)

区分	仕向地別		北米	オセアニア	ヨーロッパ	中南米	中国	その他アジア	アフリカ	合計	割合	前年対比	コンテナ		
	輸送機器	当 月											個数(TEU)	数 量	化 率
取 扱 数 量	輸送機器	当 月	5,085	1,276	11,722	3,842	2,067	4,550	581	29,123	62.4	94.1	1,216	28,995	99.6
		1月~7月	35,720	7,683	76,596	27,766	14,923	35,233	2,876	200,797	64.5	100.2	8,461	199,642	99.4
	楽 器	当 月	1,455	320	956	82	1,898	2,359	0	7,070	15.2	89.3	392	7,030	99.4
		1月~7月	11,114	1,794	5,906	517	12,945	12,324	0	44,600	14.3	93.1	2,310	44,378	99.5
	一 般 機 械	当 月	0	0	41	60	35	355	0	491	1.1	63.0	29	471	95.9
		1月~7月	16	0	121	710	400	1,868	0	3,115	1.0	74.9	208	2,942	94.4
	金属製品	当 月	340	33	399	5	1,055	1,118	0	2,950	6.3	98.4	185	2,666	90.4
		1月~7月	2,656	230	2,482	114	5,895	8,187	168	19,732	6.3	96.9	1,262	17,841	90.4
	そ の 他	当 月	877	0	135	1	685	5,301	0	6,999	15.0	112.9	377	6,871	98.2
		1月~7月	3,956	39	989	1	3,949	34,496	4	43,434	13.9	108.3	2,378	42,522	97.9
計	当 月	7,757	1,629	13,253	3,990	5,740	13,683	581	46,633	100.0	95.5	2,199	46,033	98.7	
	1月~7月	53,462	9,746	86,094	29,108	38,112	92,108	3,048	311,678	100.0	99.6	14,619	307,325	98.6	
割 合	当 月	16.6	3.5	28.4	8.6	12.3	29.4	1.2	100.0						
	1月~7月	17.2	3.1	27.6	9.3	12.2	29.6	1.0	100.0						
前年対比	当 月	78.4	90.4	97.1	102.9	88.2	106.1	261.7	95.5						
	1月~7月	82.6	97.2	111.8	108.2	86.7	103.6	224.1	99.6						
コ ン テ ナ	個 数	当 月	349	70	540	176	324	717	23	2,199					
	(TEU)	1月~7月	2,438	419	3,473	1,270	2,124	4,772	123	14,619					
	数 量	当 月	7,683	1,616	13,167	3,970	5,688	13,328	581	46,033					
		1月~7月	52,980	9,716	85,407	28,954	37,742	89,483	3,043	307,325					
化 率	当 月	99.0	99.2	99.4	99.5	99.1	97.4	100.0	98.7						
	1月~7月	99.1	99.7	99.2	99.5	99.0	97.2	99.8	98.6						

参考資料

令和4年 7月分 浜松内陸コンテナ基地貨物取扱状況(輸出)

(数量単位:m³)

区分	仕向地別		北米	オセアニア	ヨーロッパ	中南米	中国	その他アジア	アフリカ	合計	割合	前年対比	コンテナ		
	輸送機器	当 月											個数(TEU)	数 量	化 率
取 扱 数 量	輸送機器	当 月	1,112	0	93	49	510	412	0	2,176	23.7	95.2	120	2,129	97.8
		1月~7月	7,451	61	644	548	3,141	3,928	1	15,774	27.6	73.7	864	15,183	96.3
	楽 器	当 月	91	0	0	0	181	48	0	320	3.5	169.3	14	314	98.1
		1月~7月	813	0	0	0	912	117	0	1,842	3.2	99.6	80	1,803	97.9
	一 般 機 械	当 月	0	0	24	60	0	325	0	409	4.5	67.4	23	402	98.3
		1月~7月	0	0	48	710	43	1,445	0	2,246	3.9	73.6	151	2,217	98.7
	金属製品	当 月	0	0	21	0	1,028	795	0	1,844	20.1	123.8	134	1,697	92.0
		1月~7月	0	0	183	0	5,698	5,211	0	11,092	19.4	106.9	842	9,913	89.4
	そ の 他	当 月	751	0	0	0	48	3,633	0	4,432	48.2	140.0	232	4,432	100.0
		1月~7月	3,057	0	159	0	145	22,916	0	26,277	45.9	125.4	1,458	26,216	99.8
計	当 月	1,954	0	138	109	1,767	5,213	0	9,181	100.0	118.7	523	8,974	97.7	
	1月~7月	11,321	61	1,034	1,258	9,939	33,617	1	57,231	100.0	99.3	3,395	55,332	96.7	
割 合	当 月	21.3	-	1.5	1.2	19.2	56.8	-	100.0						
	1月~7月	19.8	0.1	1.8	2.2	17.4	58.7	微量	100.0						
前年対比	当 月	136.7	-	74.2	64.9	134.4	112.4	-	118.7						
	1月~7月	114.2	全増	22.9	80.4	100.3	107.2	0.3	99.3						
コ ン テ ナ	個 数	当 月	91	0	8	7	120	297	0	523					
	(TEU)	1月~7月	559	4	48	86	703	1,995	0	3,395					
	数 量	当 月	1,954	0	138	109	1,765	5,008	0	8,974					
		1月~7月	11,305	61	861	1,249	9,827	32,029	0	55,332					
化 率	当 月	100.0	-	100.0	100.0	99.9	96.1	-	97.7						
	1月~7月	99.9	100.0	83.3	99.3	98.9	95.3	-	96.7						

令和4年 7月分 基地周辺貨物取扱状況(輸入)

(数量単位: m³)

区分	積地別		北 米	オセアニア	ヨーロッパ	中南米	中国	その他アジア	アフリカ	合 計	割 合	前 年 対 比	コ ン テ ナ		
	輸送機	送器											個数(TEU)	数 量	化 率
取 扱 数 量	輸送機	当 月	369	0	2,791	0	3,245	3,254	0	9,659	54.8	104.5	426	9,590	99.3
		1月~7月	1,572	115	15,850	0	13,856	29,681	0	61,074	53.9	108.5	2,659	60,171	98.5
	楽 器	当 月	0	0	30	0	830	1,011	0	1,871	10.6	99.4	87	1,810	96.7
		1月~7月	176	0	321	0	4,018	9,704	0	14,219	12.5	103.6	631	13,822	97.2
	一 般 機 械	当 月	0	0	0	0	96	562	0	658	3.7	62.0	35	647	98.3
		1月~7月	63	0	0	0	742	5,188	0	5,993	5.3	100.8	289	5,917	98.7
	化学製品	当 月	0	0	0	0	85	450	0	535	3.0	79.3	25	505	94.4
		1月~7月	0	0	0	0	849	2,854	0	3,703	3.3	122.5	178	3,501	94.5
	そ の 他	当 月	354	30	242	70	1,792	2,446	0	4,934	27.9	122.6	211	4,834	98.0
		1月~7月	2,408	60	998	70	11,865	12,968	3	28,372	25.0	83.2	1,267	27,853	98.2
計	当 月	723	30	3,063	70	6,048	7,723	0	17,657	100.0	104.6	784	17,386	98.5	
	1月~7月	4,219	175	17,169	70	31,330	60,395	3	113,361	100.0	100.2	5,024	111,264	98.2	
割 合	当 月	4.1	0.2	17.3	0.4	34.3	43.7	-	100.0						
	1月~7月	3.7	0.2	15.1	0.1	27.6	53.3	微量	100.0						
前 年 対 比	当 月	110.4	全増	152.2	全増	108.2	96.0	全減	104.6						
	1月~7月	72.6	221.5	151.6	212.1	95.5	96.7	0.5	100.2						
コ ン テ ナ	個 数 (TEU)	当 月	29	2	134	4	254	361	0	784					
		1月~7月	153	9	727	4	1,327	2,804	0	5,024					
	数 量	当 月	677	30	3,057	70	5,946	7,606	0	17,386					
		1月~7月	3,740	165	17,039	70	30,734	59,516	0	111,264					
化 率	当 月	93.6	100.0	99.8	100.0	98.3	98.5	-	98.5						
	1月~7月	88.6	94.3	99.2	100.0	98.1	98.5	-	98.2						

参考資料

令和4年 7月分 浜松内陸コンテナ基地貨物取扱状況(輸入)

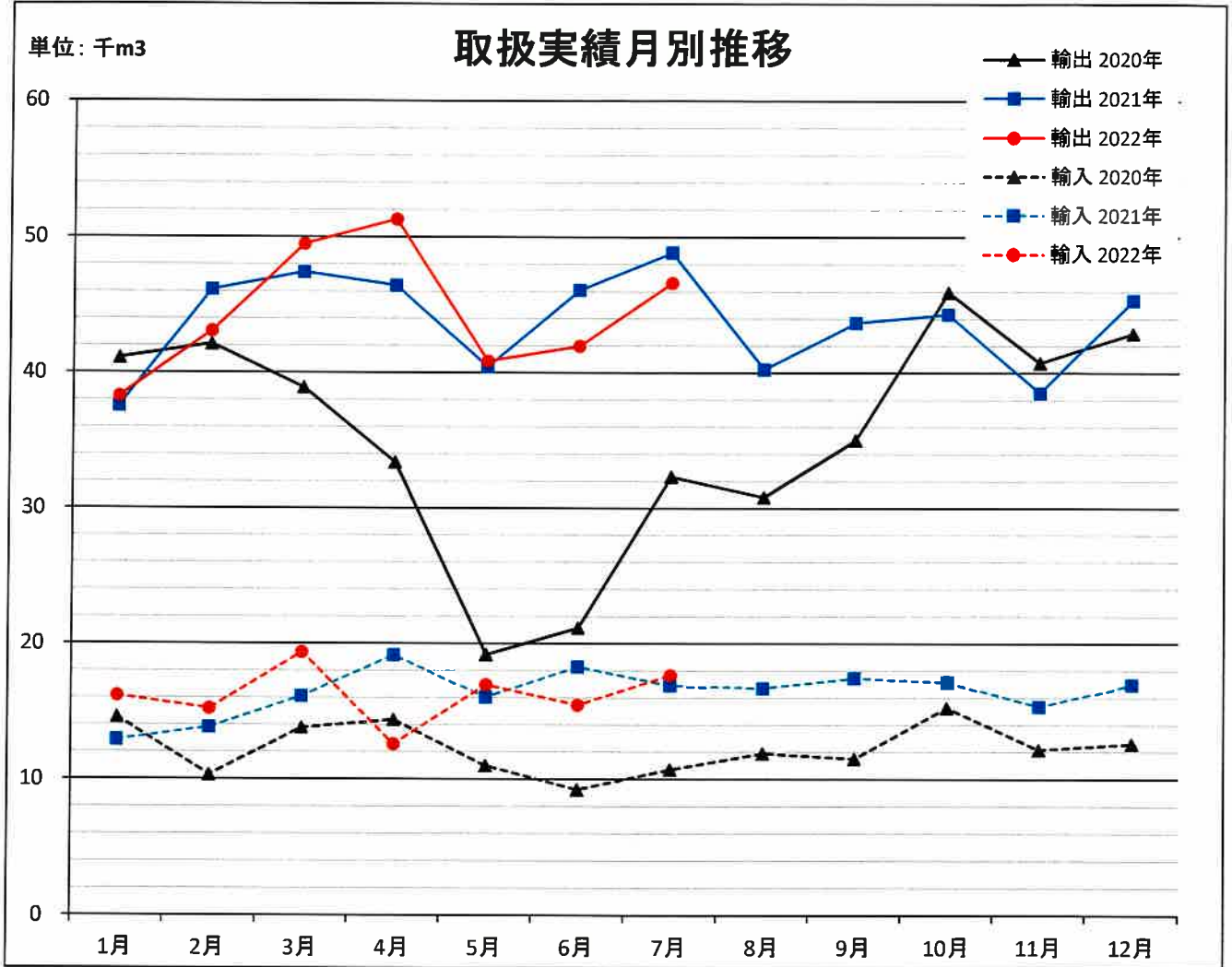
(数量単位: m³)

区分	積地別		北 米	オセアニア	ヨーロッパ	中南米	中国	その他アジア	アフリカ	合 計	割 合	前 年 対 比	コ ン テ ナ		
	輸送機	送器											個数(TEU)	数 量	化 率
取 扱 数 量	輸送機	当 月	0	0	0	0	87	47	0	134	7.7	115.5	5	124	92.5
		1月~7月	0	0	0	0	493	137	0	630	5.9	90.1	21	562	89.2
	楽 器	当 月	0	0	0	0	28	0	0	28	1.6	8.6	1	28	100.0
		1月~7月	0	0	2	0	70	489	0	561	5.3	60.6	23	552	98.4
	一 般 機 械	当 月	0	0	0	0	0	330	0	330	19.0	169.2	16	330	100.0
		1月~7月	0	0	0	0	0	1,640	0	1,640	15.4	136.4	78	1,640	100.0
	化学製品	当 月	0	0	0	0	0	31	0	31	1.8	67.4	2	31	100.0
		1月~7月	0	0	0	0	0	185	0	185	1.7	41.3	11	185	100.0
	そ の 他	当 月	0	0	0	0	1,062	155	0	1,217	69.9	153.3	40	1,217	100.0
		1月~7月	0	0	0	0	6,384	1,218	0	7,602	71.7	109.7	247	7,601	100.0
計	当 月	0	0	0	0	1,177	563	0	1,740	100.0	117.9	64	1,730	99.4	
	1月~7月	0	0	2	0	6,947	3,669	0	10,618	100.0	104.1	380	10,540	99.3	
割 合	当 月	-	-	-	-	67.6	32.4	-	100.0						
	1月~7月	-	-	-	-	65.4	34.6	-	100.0						
前 年 対 比	当 月	全減	-	微量	-	148.4	84.3	-	117.9						
	1月~7月	全減	-	6.3	-	107.7	99.1	-	104.1						
コ ン テ ナ	個 数 (TEU)	当 月	0	0	0	0	39	25	0	64					
		1月~7月	0	0	0	0	225	155	0	380					
	数 量	当 月	0	0	0	0	1,177	553	0	1,730					
		1月~7月	0	0	0	0	6,889	3,651	0	10,540					
化 率	当 月	-	-	-	-	100.0	98.2	-	99.4						
	1月~7月	-	-	-	-	99.2	99.5	-	99.3						

令和4年7月貨物取扱実績推移(累計)…基地含む基地周辺

	本年実績	前年実績	前年同期比	本年実績コンテナ取扱数量		
				個数	数量	化率
輸出	311,678	312,911	99.6%	14,619	307,325	98.6%
輸入	113,361	113,081	100.2%	5,024	111,264	98.2%
合計	425,039	425,992	99.8%	19,643	418,589	98.5%

*数量:単位m³、コンテナ個数:20フィート換算



輸出 輸入 月別推移

		1月	2月	3月	4月	5月	6月	7月	8月	9月	10月	11月	12月	合計
輸出	2020年	41,109	42,126	38,915	33,384	19,163	21,146	32,329	30,808	35,026	45,952	40,750	42,924	423,632
	2021年	37,543	46,146	47,420	46,436	40,437	46,088	48,841	40,253	43,704	44,327	38,520	45,361	525,076
	2022年	38,280	43,082	49,499	51,321	40,879	41,984	46,633						311,678
輸入	2020年	14,577	10,316	13,787	14,356	10,982	9,235	10,710	11,901	11,507	15,270	12,171	12,603	147,415
	2021年	12,877	13,799	16,098	19,117	16,044	18,261	16,885	16,700	17,423	17,179	15,347	16,949	196,679
	2022年	16,154	15,192	19,356	12,572	16,960	15,470	17,657						113,361

輸出・輸入の内訳(基地含む周辺)

令和4年1月～12月累計(7月まで)

()内前年同期比、数量:単位 m³、全体構成比:%表示

(1)輸出

(2)輸入

