

令和4年 9月分 基地周辺貨物取扱状況(輸出)

(数量単位:㎡)

区分	仕向地別			北 米	オセアニア	ヨーロッパ	中南米	中国	その他アジア	アフリカ	合 計	割 合	前 年 対 比	コ ン テ ナ		
	輸送器	当 月	1月~9月											個数(TEU)	数 量	化 率
取 扱 数	輸送器	当 月	5,053	1,497	13,297	3,756	1,817	5,692	453	31,565	65.1	118.4	1,312	31,383	99.4	
		1月~9月	45,878	10,396	97,590	35,565	18,855	45,031	3,598	256,913	64.3	101.9	10,801	255,443	99.4	
	楽 器	当 月	1,735	276	867	156	2,216	1,827	0	7,077	14.6	98.7	374	7,052	99.6	
		1月~9月	14,480	2,350	7,593	720	17,685	15,856	0	58,684	14.7	95.7	3,019	58,410	99.5	
	一 般 機 械	当 月	0	0	24	72	0	320	0	416	0.9	59.6	28	411	98.8	
		1月~9月	16	0	145	849	452	2,467	0	3,929	1.0	74.7	261	3,733	95.0	
	金 属 製 品	当 月	359	5	130	0	894	1,086	12	2,486	5.1	97.3	165	2,254	90.7	
		1月~9月	3,570	282	2,929	140	7,425	10,150	237	24,733	6.2	95.6	1,575	22,373	90.5	
	そ の 他	当 月	975	0	122	0	455	5,405	0	6,957	14.3	105.1	370	6,830	98.2	
		1月~9月	5,585	43	1,244	2	4,995	43,471	4	55,344	13.8	105.9	3,019	54,195	97.9	
計	当 月	8,122	1,778	14,440	3,984	5,382	14,330	465	48,501	100.0	111.0	2,249	47,930	98.8		
	1月~9月	69,529	13,071	109,501	37,276	49,412	116,975	3,839	399,603	100.0	100.7	18,675	394,154	98.6		
量	割 合	当 月	16.7	3.7	29.8	8.2	11.1	29.5	1.0	100.0						
		1月~9月	17.4	3.3	27.4	9.3	12.4	29.2	1.0	100.0						
前 年 対 比	当 月	99.4	76.2	144.5	93.8	94.2	110.2	189.8	111.0							
	1月~9月	85.9	90.5	113.4	108.8	88.8	103.5	199.6	100.7							
コ ン テ ナ	個 数 (TEU)	当 月	361	72	574	172	302	749	19	2,249						
		1月~9月	3,147	557	4,410	1,615	2,735	6,056	155	18,675						
	数 量	当 月	8,072	1,770	14,366	3,968	5,330	13,959	465	47,930						
		1月~9月	68,933	13,022	108,639	37,078	48,946	113,702	3,834	394,154						
化 率	当 月	99.4	99.6	99.5	99.6	99.0	97.4	100.0	98.8							
	1月~9月	99.1	99.6	99.2	99.5	99.1	97.2	99.9	98.6							

参考資料

令和4年 9月分 浜松内陸コンテナ基地貨物取扱状況(輸出)

(数量単位:㎡)

区分	仕向地別			北 米	オセアニア	ヨーロッパ	中南米	中国	その他アジア	アフリカ	合 計	割 合	前 年 対 比	コ ン テ ナ		
	輸送器	当 月	1月~9月											個数(TEU)	数 量	化 率
取 扱 数	輸送器	当 月	1,046	0	99	47	334	702	0	2,228	25.7	114.2	123	2,135	95.8	
		1月~9月	9,631	61	882	674	3,805	5,046	1	20,100	27.7	78.6	1,094	19,369	96.4	
	楽 器	当 月	90	0	0	0	267	7	0	364	4.2	187.6	16	357	98.1	
		1月~9月	993	0	0	0	1,405	130	0	2,528	3.5	109.0	110	2,476	97.9	
	一 般 機 械	当 月	0	0	24	0	0	99	0	123	1.4	20.4	7	123	100.0	
		1月~9月	0	0	72	777	74	1,796	0	2,719	3.8	68.7	180	2,689	98.9	
	金 属 製 品	当 月	0	0	26	0	868	623	0	1,517	17.5	143.4	114	1,386	91.4	
		1月~9月	0	0	225	0	7,178	6,377	0	13,780	19.0	108.6	1,042	12,342	89.6	
	そ の 他	当 月	974	0	0	0	97	3,359	0	4,430	51.2	108.7	226	4,421	99.8	
		1月~9月	4,650	0	159	0	336	28,198	0	33,343	46.0	119.5	1,822	33,273	99.8	
計	当 月	2,110	0	149	47	1,566	4,790	0	8,662	100.0	109.9	486	8,422	97.2		
	1月~9月	15,274	61	1,338	1,451	12,798	41,547	1	72,470	100.0	100.1	4,248	70,149	96.8		
量	割 合	当 月	24.4	-	1.7	0.5	18.1	55.3	-	100.0						
		1月~9月	21.1	0.1	1.8	2.0	17.7	57.3	微量	100.0						
前 年 対 比	当 月	211.2	-	130.7	21.8	122.8	91.2	全減	109.9							
	1月~9月	123.7	全増	28.3	76.8	102.8	102.3	0.2	100.1							
コ ン テ ナ	個 数 (TEU)	当 月	92	0	9	3	105	277	0	486						
		1月~9月	735	4	64	98	891	2,456	0	4,248						
	数 量	当 月	2,109	0	149	45	1,550	4,569	0	8,422						
		1月~9月	15,248	61	1,149	1,439	12,663	39,589	0	70,149						
化 率	当 月	100.0	-	100.0	95.7	99.0	95.4	-	97.2							
	1月~9月	99.8	100.0	85.9	99.2	98.9	95.3	-	96.8							

令和4年 9月分 基地周辺貨物取扱状況(輸入)

(数量単位:m<sup>3</sup>)

区分	積地別		北米	オセアニア	ヨーロッパ	中南米	中国	その他アジア	アフリカ	合計	割合	前年対比	コンテナ		
	輸送機	送器											個数(TEU)	数量	化率
取扱数量	輸送機	当月	268	6	3,823	3,076	3,047	916	0	11,136	56.4	105.9	482	11,003	98.8
		1月~9月	2,304	121	22,718	3,076	18,390	34,079	0	80,688	53.1	105.7	3,497	79,514	98.5
	楽器	当月	0	0	44	0	638	1,231	0	1,913	9.7	116.4	93	1,844	96.4
		1月~9月	216	0	387	0	5,190	13,403	0	19,196	12.6	110.7	812	18,685	97.3
	一般機械	当月	0	0	3	0	80	483	0	566	2.9	81.9	31	556	98.2
		1月~9月	63	0	3	0	884	6,060	0	7,010	4.6	93.6	349	6,914	98.6
	化学製品	当月	0	0	0	0	206	420	0	626	3.2	120.6	28	595	95.0
		1月~9月	0	0	0	0	1,117	3,804	0	4,921	3.2	125.4	237	4,665	94.8
	その他	当月	324	11	169	0	2,253	2,719	0	5,476	27.8	135.1	225	5,405	98.7
		1月~9月	3,154	71	1,199	88	16,863	19,021	3	40,399	26.5	96.0	1,761	39,735	98.4
	計	当月	592	17	4,039	3,076	6,224	5,769	0	19,717	100.0	113.2	859	19,403	98.4
		1月~9月	5,737	192	24,307	3,164	42,444	76,367	3	152,214	100.0	103.4	6,656	149,513	98.2
割合	当月	3.0	0.1	20.5	15.6	31.5	29.3	-	100.0	-	-	-	-	-	
	1月~9月	3.8	0.1	16.0	2.1	27.9	50.1	微量	100.0	-	-	-	-	-	
前年対比	当月	84.0	全増	102.5	61520.0	114.8	78.5	-	113.2	0	-	-	-	-	
	1月~9月	78.1	243.0	133.0	8326.3	98.4	98.3	0.5	103.4	0	-	-	-	-	
コンテナ	個数(TEU)	当月	20	2	168	131	259	279	0	859	-	-	-	-	
		1月~9月	207	11	1,026	136	1,774	3,502	0	6,656	-	-	-	-	
数量	当月	515	17	4,015	3,074	6,101	5,681	0	19,403	-	-	-	-		
	1月~9月	5,115	182	24,144	3,162	41,670	75,240	0	149,513	-	-	-	-		
化率	当月	87.0	100.0	99.4	99.9	98.0	98.5	-	98.4	-	-	-	-		
	1月~9月	89.2	94.8	99.3	99.9	98.2	98.5	-	98.2	-	-	-	-		

参考資料

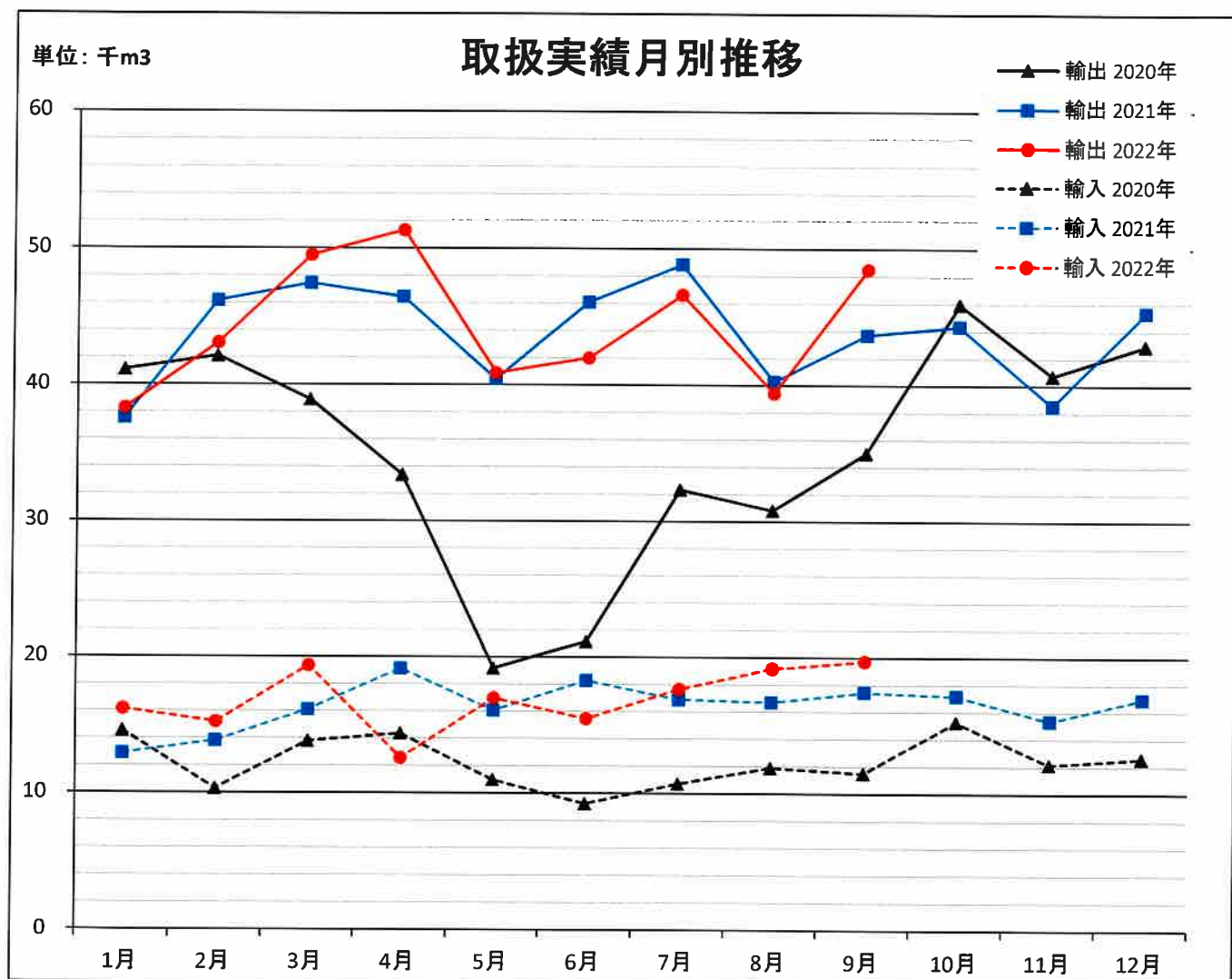
令和4年 9月分 浜松内陸コンテナ基地貨物取扱状況(輸入)

(数量単位:m<sup>3</sup>)

区分	積地別		北米	オセアニア	ヨーロッパ	中南米	中国	その他アジア	アフリカ	合計	割合	前年対比	コンテナ		
	輸送機	送器											個数(TEU)	数量	化率
取扱数量	輸送機	当月	0	0	0	0	58	0	0	58	3.1	41.4	2	58	100.0
		1月~9月	0	0	0	0	667	213	0	880	5.9	95.0	31	812	92.3
	楽器	当月	0	0	32	0	0	0	0	32	1.7	55.2	2	32	100.0
		1月~9月	0	0	34	0	70	489	0	593	4.0	60.3	25	584	98.5
	一般機械	当月	0	0	0	0	0	0	0	0	-	全減	0	0	-
		1月~9月	0	0	0	0	0	1,786	0	1,786	12.1	117.7	86	1,786	100.0
	化学製品	当月	0	0	0	0	0	164	0	164	8.7	1366.7	7	164	100.0
		1月~9月	0	0	0	0	0	398	0	398	2.7	81.7	21	398	100.0
	その他	当月	0	0	0	0	1,361	263	0	1,624	86.5	91.6	53	1,624	100.0
		1月~9月	0	0	0	0	9,557	1,591	0	11,148	75.3	108.3	361	11,147	99.99
	計	当月	0	0	32	0	1,419	427	0	1,878	100.0	88.4	64	1,878	100.0
		1月~9月	0	0	34	0	10,294	4,477	0	14,805	100.0	104.2	524	14,727	99.5
割合	当月	-	-	1.7	-	75.6	22.7	-	100.0	-	-	-	-	-	
	1月~9月	-	-	0.2	-	69.6	30.2	-	100.0	-	-	-	-	-	
前年対比	当月	-	-	全増	-	94.5	68.6	-	88.4	0	-	-	-	-	
	1月~9月	全減	-	106.3	-	109.1	94.7	-	104.2	0	-	-	-	-	
コンテナ	個数(TEU)	当月	0	0	2	0	46	16	0	64	-	-	-	-	
		1月~9月	0	0	2	0	333	189	0	524	-	-	-	-	
数量	当月	0	0	32	0	1,419	427	0	1,878	-	-	-	-		
	1月~9月	0	0	32	0	10,236	4,459	0	14,727	-	-	-	-		
化率	当月	-	-	100.0	-	100.0	100.0	-	100.0	-	-	-	-		
	1月~9月	-	-	94.1	-	99.4	99.6	-	99.5	-	-	-	-		

## 2022年9月分 貨物取扱実績推移(累計)…基地含む基地周辺

	本年実績	前年実績	前年同期比	本年実績コンテナ取扱数量		
				個数	数量	化率
輸出	399,603	396,868	100.7%	18,675	394,154	98.6%
輸入	152,214	147,204	103.4%	6,656	149,513	98.2%
合計	551,817	544,072	101.4%	25,331	543,667	98.5%

\*数量:単位m<sup>3</sup>、コンテナ個数:20フィート換算

## 輸出 輸入 月別推移

		1月	2月	3月	4月	5月	6月	7月	8月	9月	10月	11月	12月	合計
輸出	2020年	41,109	42,126	38,915	33,384	19,163	21,146	32,329	30,808	35,026	45,952	40,750	42,924	423,632
	2021年	37,543	46,146	47,420	46,436	40,437	46,088	48,841	40,253	43,704	44,327	38,520	45,361	525,076
	2022年	38,280	43,082	49,499	51,321	40,879	41,984	46,633	39,424	48,501				399,603
輸入	2020年	14,577	10,316	13,787	14,356	10,982	9,235	10,710	11,901	11,507	15,270	12,171	12,603	147,415
	2021年	12,877	13,799	16,098	19,117	16,044	18,261	16,885	16,700	17,423	17,179	15,347	16,949	196,679
	2022年	16,154	15,192	19,356	12,572	16,960	15,470	17,657	19,136	19,717				152,214

# 輸出・輸入の内訳(基地含む周辺)

令和4年1月～9月累計

( )内前年同期比、数量:単位 m<sup>3</sup>、全体構成比:%表示

(1)輸出

(2)輸入

