

## 令和4年 10月分 基地周辺貨物取扱状況(輸出)

(数量単位: m<sup>3</sup>)

区分	仕向地別			北米	オセアニア	ヨーロッパ	中南米	中国	その他アジア	アフリカ	合計	割合	前年対比	コンテナ		
	輸送機	送器	当											個数(TEU)	数量	化率
取扱数量	輸送機	当月	4,827	1,845	7,543	3,088	2,141	4,773	255	24,472	59.6	96.4	1,027	24,327	99.4	
		1月~10月	50,705	12,241	105,133	38,653	20,996	49,804	3,853	281,385	63.9	101.4	11,828	279,770	99.4	
	楽	当月	1,978	173	806	69	2,698	1,699	0	7,423	18.1	88.0	341	7,400	99.7	
		1月~10月	16,458	2,523	8,399	789	20,383	17,555	0	66,107	15.0	94.7	3,360	65,810	99.6	
	一機	当月	0	0	10	100	76	467	0	653	1.6	101.9	36	619	94.8	
		1月~10月	16	0	155	949	528	2,934	0	4,582	1.0	77.6	297	4,352	95.0	
	金属製品	当月	58	4	316	3	767	932	2	2,082	5.1	62.3	159	1,884	90.5	
		1月~10月	3,628	286	3,245	143	8,192	11,082	239	26,815	6.1	91.8	1,734	24,257	90.5	
	その他	当月	876	0	244	0	457	4,819	0	6,396	15.6	98.1	328	6,219	97.2	
		1月~10月	6,461	43	1,488	2	5,452	48,290	4	61,740	14.0	105.0	3,347	60,414	97.9	
計	当月	7,739	2,022	8,919	3,260	6,139	12,690	257	41,026	100.0	92.6	1,891	40,449	98.6		
	1月~10月	77,268	15,093	118,420	40,536	55,551	129,665	4,096	440,629	100.0	99.9	20,566	434,603	98.6		
量	割合	当月	18.9	4.9	21.7	7.9	15.0	31.0	0.6	100.0						
		1月~10月	17.5	3.4	26.9	9.2	12.6	29.5	0.9	100.0						
前年対比	当月	95.8	153.3	94.2	75.0	83.3	94.2	93.5	92.6							
	1月~10月	86.8	95.7	111.7	105.0	88.1	102.5	186.4	99.9							
コンテナ	個数(TEU)	当月	334	78	363	139	323	644	10	1,891						
		1月~10月	3,481	635	4,773	1,754	3,058	6,700	165	20,566						
	数量	当月	7,684	2,018	8,792	3,250	6,086	12,364	255	40,449						
		1月~10月	76,617	15,040	117,431	40,328	55,032	126,066	4,089	434,603						
化率	当月	99.3	99.8	98.6	99.7	99.1	97.4	99.2	98.6							
	1月~10月	99.2	99.6	99.2	99.5	99.1	97.2	99.8	98.6							

## 参考資料

## 令和4年 10月分 浜松内陸コンテナ基地貨物取扱状況(輸出)

(数量単位: m<sup>3</sup>)

区分	仕向地別			北米	オセアニア	ヨーロッパ	中南米	中国	その他アジア	アフリカ	合計	割合	前年対比	コンテナ		
	輸送機	送器	当											個数(TEU)	数量	化率
取扱数量	輸送機	当月	826	0	117	59	534	560	0	2,096	26.1	88.9	117	2,022	96.5	
		1月~10月	10,457	61	999	733	4,339	5,606	1	22,196	27.6	79.5	1,211	21,391	96.4	
	楽	当月	110	0	0	0	135	2	0	247	3.1	102.9	11	243	98.4	
		1月~10月	1,103	0	0	0	1,540	132	0	2,775	3.4	108.4	121	2,719	98.0	
	一機	当月	0	0	0	0	5	247	0	252	3.1	45.6	12	246	97.6	
		1月~10月	0	0	72	777	79	2,043	0	2,971	3.7	65.9	192	2,935	98.8	
	金属製品	当月	0	0	36	0	744	811	0	1,591	19.8	85.1	120	1,478	92.9	
		1月~10月	0	0	261	0	7,922	7,188	0	15,371	19.1	105.6	1,162	13,820	89.9	
	その他	当月	825	0	0	0	0	3,019	0	3,844	47.9	115.2	201	3,843	100.0	
		1月~10月	5,475	0	159	0	336	31,217	0	37,187	46.2	119.1	2,023	37,116	99.8	
計	当月	1,761	0	153	59	1,418	4,639	0	8,030	100.0	96.1	461	7,832	97.5		
	1月~10月	17,035	61	1,491	1,510	14,216	46,186	1	80,500	100.0	99.7	4,709	77,981	96.9		
量	割合	当月	21.9	-	1.9	0.7	17.7	57.8	-	100.0						
		1月~10月	21.2	0.1	1.9	1.9	17.7	57.2	微量	100.0						
前年対比	当月	127.4	-	56.5	30.4	88.2	94.6	-	96.1							
	1月~10月	124.1	全増	29.8	72.5	101.1	101.5	0.2	99.7							
コンテナ	個数(TEU)	当月	80	0	9	3	97	272	0	461						
		1月~10月	815	4	73	101	988	2,728	0	4,709						
	数量	当月	1,761	0	148	58	1,408	4,457	0	7,832						
		1月~10月	17,009	61	1,297	1,497	14,071	44,046	0	77,981						
化率	当月	100.0	-	96.7	98.3	99.3	96.1	-	97.5							
	1月~10月	99.8	100.0	87.0	99.1	99.0	95.4	-	96.9							

令和4年 10月分 基地周辺貨物取扱状況(輸入)

(数量単位:m³)

区分	積地別			北 米	オセアニア	ヨーロッパ	中南米	中国	その他アジア	アフリカ	合 計	割 合	前 年 対 比	コ ン テ ナ		
	輸 送 機 器	当 月	1月~10月											個数(TEU)	数 量	化 率
取 扱 数 量	輸 送 機 器	当 月	47	23	2,244	0	2,006	3,383	0	7,703	47.9	82.1	341	7,576	98.4	
		1月~10月	2,351	144	24,962	3,076	20,396	37,462	0	88,391	52.6	103.1	3,838	87,090	98.5	
	楽 器	当 月	0	0	15	0	579	1,783	0	2,377	14.8	101.2	166	2,334	98.2	
		1月~10月	216	0	402	0	5,769	15,186	0	21,573	12.8	109.5	978	21,019	97.4	
	一 般 機 械	当 月	0	0	0	0	39	375	354	768	4.8	79.8	36	756	98.4	
		1月~10月	63	0	3	0	923	6,435	354	7,778	4.6	92.0	385	7,670	98.6	
	化 学 製 品	当 月	0	0	0	0	291	253	0	544	3.4	81.8	29	516	94.9	
		1月~10月	0	0	0	0	1,408	4,057	0	5,465	3.2	119.1	266	5,181	94.8	
	そ の 他	当 月	386	30	0	0	1,720	2,345	191	4,672	29.1	122.3	210	4,659	99.7	
		1月~10月	3,540	101	1,199	88	18,583	21,366	194	45,071	26.8	98.2	1,971	44,394	98.5	
計	当 月	433	53	2,259	0	4,635	8,139	545	16,064	100.0	93.5	782	15,841	98.6		
	1月~10月	6,170	245	26,566	3,164	47,079	84,506	548	168,278	100.0	102.4	7,438	165,354	98.3		
割 合	当 月	2.7	0.3	14.1	-	28.9	50.6	3.4	100.0							
	1月~10月	3.7	0.1	15.8	1.9	28.0	50.2	0.3	100.0							
前 年 対 比	当 月	72.5	182.8	72.0	-	93.4	96.3	全増	93.5	O						
	1月~10月	77.7	226.9	124.0	8326.3	97.9	98.1	93.4	102.4	O						
コ ン テ ナ	個 数 (TEU)	当 月	16	3	94	0	215	438	16	782	O					
		1月~10月	223	14	1,120	136	1,989	3,940	16	7,438	O					
	数 量	当 月	426	50	2,219	0	4,571	8,042	533	15,841	O					
		1月~10月	5,541	232	26,363	3,162	46,241	83,282	533	165,354	O					
化 率	当 月	98.4	94.3	98.2	-	98.6	98.8	97.8	98.6	O						
	1月~10月	89.8	94.7	99.2	99.9	98.2	98.6	97.3	98.3	O						

参考資料

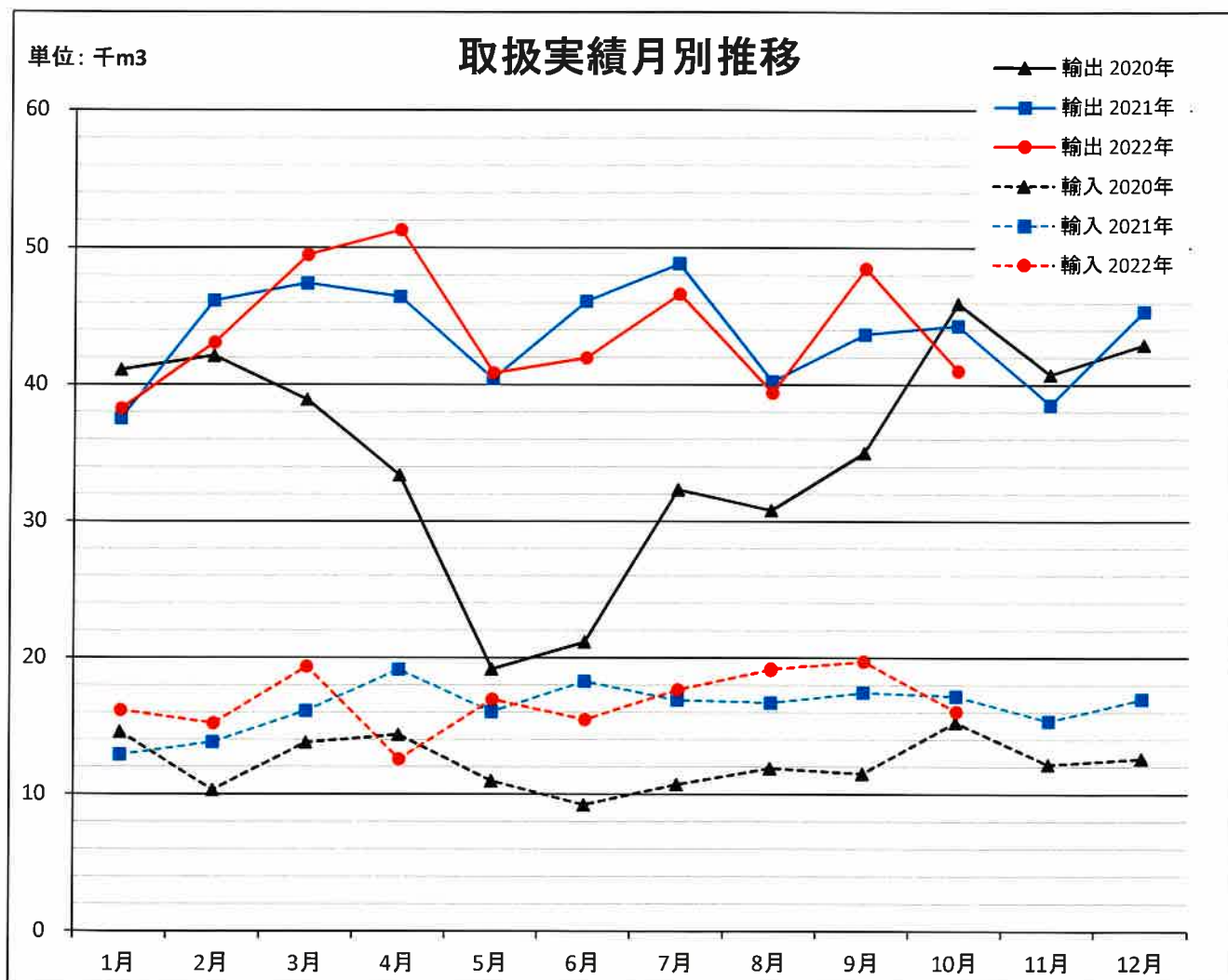
令和4年 10月分 浜松内陸コンテナ基地貨物取扱状況(輸入)

(数量単位:m³)

区分	積地別			北 米	オセアニア	ヨーロッパ	中南米	中国	その他アジア	アフリカ	合 計	割 合	前 年 対 比	コ ン テ ナ		
	輸 送 機 器	当 月	1月~10月											個数(TEU)	数 量	化 率
取 扱 数 量	輸 送 機 器	当 月	0	0	0	0	0	37	0	37	2.2	17.5	2	37	100.0	
		1月~10月	0	0	0	0	667	250	0	917	5.6	80.7	33	849	92.6	
	楽 器	当 月	0	0	0	0	0	202	0	202	12.3	374.1	12	202	100.0	
		1月~10月	0	0	34	0	70	691	0	795	4.8	76.6	37	786	98.9	
	一 般 機 械	当 月	0	0	0	0	0	0	0	0	-	全減	0	0	-	
		1月~10月	0	0	0	0	0	1,786	0	1,786	10.9	103.8	86	1,786	100.0	
	化 学 製 品	当 月	0	0	0	0	0	28	0	28	1.7	66.7	1	28	100.0	
		1月~10月	0	0	0	0	0	426	0	426	2.6	80.5	22	426	100.0	
	そ の 他	当 月	0	0	0	0	1,216	165	0	1,381	83.8	87.6	45	1,381	100.0	
		1月~10月	0	0	0	0	10,773	1,756	0	12,529	76.1	105.6	406	12,528	100.0	
計	当 月	0	0	0	0	1,216	432	0	1,648	100.0	79.0	60	1,648	100.0		
	1月~10月	0	0	34	0	11,510	4,909	0	16,453	100.0	101.0	584	16,375	99.5		
割 合	当 月	-	-	-	-	73.8	26.2	-	100.0							
	1月~10月	-	-	0.2	-	70.0	29.8	-	100.0							
前 年 対 比	当 月	全減	-	-	-	80.9	74.1	-	79.0	O						
	1月~10月	全減	-	106.3	-	105.2	92.5	-	101.0	O						
コ ン テ ナ	個 数 (TEU)	当 月	0	0	0	0	40	20	0	60	O					
		1月~10月	0	0	2	0	373	209	0	584	O					
	数 量	当 月	0	0	0	0	1,216	432	0	1,648	O					
		1月~10月	0	0	32	0	11,452	4,891	0	16,375	O					
化 率	当 月	-	-	-	-	100.0	100.0	-	100.0	O						
	1月~10月	-	-	94.1	-	99.5	99.6	-	99.5	O						

## 2022年10月分 貨物取扱実績推移(累計)…基地含む基地周辺

	本年実績	前年実績	前年同期比	本年実績コンテナ取扱数量		
				個数	数量	化率
輸出	440,629	441,195	99.9%	20,566	434,603	98.6%
輸入	168,278	164,383	102.4%	7,438	165,354	98.3%
合計	608,907	605,578	100.5%	28,004	599,957	98.5%

\*数量:単位m<sup>3</sup>、コンテナ個数:20フィート換算

## 輸出 輸入 月別推移

		1月	2月	3月	4月	5月	6月	7月	8月	9月	10月	11月	12月	合計
輸出	2020年	41,109	42,126	38,915	33,384	19,163	21,146	32,329	30,808	35,026	45,952	40,750	42,924	423,632
	2021年	37,543	46,146	47,420	46,436	40,437	46,088	48,841	40,253	43,704	44,327	38,520	45,361	525,076
	2022年	38,280	43,082	49,499	51,321	40,879	41,984	46,633	39,424	48,501	41,026			440,629
輸入	2020年	14,577	10,316	13,787	14,356	10,982	9,235	10,710	11,901	11,507	15,270	12,171	12,603	147,415
	2021年	12,877	13,799	16,098	19,117	16,044	18,261	16,885	16,700	17,423	17,179	15,347	16,949	196,679
	2022年	16,154	15,192	19,356	12,572	16,960	15,470	17,657	19,136	19,717	16,064			168,278

# 輸出・輸入の内訳(基地含む周辺)

令和4年1月～10月累計

( )内前年同期比、数量:単位 m<sup>3</sup>、全体構成比:%表示

(1)輸出

(2)輸入

