

令和4年 12月分 基地周辺貨物取扱状況(輸出)

(数量単位:㎡)

区分	仕向地別		北 米	オセアニア	ヨーロッパ	中南米	中国	その他アジア	アフリカ	合 計	割 合	前 年 対 比	コ ン テ ナ		
	輸 送 器	当 月											個数(TEU)	数 量	化 率
取 扱 数 量	輸 送 器	当 月	5,606	1,514	7,640	4,970	1,483	5,642	480	27,335	61.5	91.9	1,128	27,140	99.3
		1月~12月	60,909	14,849	119,484	47,129	24,831	60,496	4,509	332,207	63.3	100.7	13,935	330,270	99.4
	楽 器	当 月	2,095	289	775	77	2,574	1,989	0	7,799	17.6	104.9	380	7,751	99.4
		1月~12月	20,318	3,074	9,973	930	25,428	21,154	0	80,877	15.4	96.9	4,113	80,489	99.5
	一 般 機 械	当 月	0	0	0	106	98	269	0	473	1.1	87.9	31	453	95.8
		1月~12月	16	0	155	1,130	740	3,465	0	5,506	1.0	79.0	358	5,250	95.4
	金 属 製 品	当 月	131	34	228	12	815	1,243	4	2,467	5.6	77.7	175	2,331	94.5
		1月~12月	3,862	324	3,502	155	9,879	13,152	243	31,117	5.9	87.3	2,072	28,291	90.9
	そ の 他	当 月	690	1	85	0	639	4,884	0	6,299	14.2	140.5	341	6,189	98.3
		1月~12月	7,966	44	1,840	2	6,509	59,009	8	75,378	14.4	109.1	4,086	73,806	97.9
計	当 月	8,522	1,838	8,728	5,165	5,609	14,027	484	44,373	100.0	97.8	2,055	43,864	98.9	
	1月~12月	93,071	18,291	134,954	49,346	67,387	157,276	4,760	525,085	100.0	100.0	24,564	518,106	98.7	
割 合	当 月	19.2	4.1	19.7	11.6	12.6	31.7	1.1	100.0						
	1月~12月	17.7	3.5	25.7	9.4	12.8	30.0	0.9	100.0						
前 年 対 比	当 月	103.2	100.8	85.6	100.9	60.9	134.7	141.1	97.8						
	1月~12月	88.5	97.9	109.6	103.9	85.7	105.3	175.8	100.0						
コ ン テ ナ	個 数 (TEU)	当 月	368	73	341	220	310	725	18	2,055					
		1月~12月	4,186	764	5,430	2,125	3,716	8,153	190	24,564					
	数 量	当 月	8,450	1,830	8,674	5,155	5,530	13,748	477	43,864					
		1月~12月	92,280	18,225	133,829	49,120	66,728	153,182	4,742	518,106					
化 率	当 月	99.2	99.6	99.4	99.8	98.6	98.0	98.6	98.9						
	1月~12月	99.2	99.6	99.2	99.5	99.0	97.4	99.6	98.7						

参考資料

令和4年 12月分 浜松内陸コンテナ基地貨物取扱状況(輸出)

(数量単位:㎡)

区分	仕向地別		北 米	オセアニア	ヨーロッパ	中南米	中国	その他アジア	アフリカ	合 計	割 合	前 年 対 比	コ ン テ ナ		
	輸 送 器	当 月											個数(TEU)	数 量	化 率
取 扱 数 量	輸 送 器	当 月	740	4	109	64	206	469	3	1,595	21.2	54.3	85	1,525	95.6
		1月~12月	12,029	65	1,252	798	4,892	6,421	4	25,461	26.4	76.5	1,390	24,527	96.3
	楽 器	当 月	44	0	0	0	227	52	0	323	4.3	100.9	14	317	98.1
		1月~12月	1,239	0	0	0	1,993	195	0	3,427	3.6	105.7	149	3,354	97.9
	一 般 機 械	当 月	0	0	0	0	36	32	0	68	0.9	16.6	4	64	94.1
		1月~12月	0	0	72	777	128	2,155	0	3,132	3.3	58.0	201	3,092	98.7
	金 属 製 品	当 月	0	0	0	0	795	776	0	1,571	20.9	88.6	129	1,493	95.0
		1月~12月	0	0	261	0	9,563	8,623	0	18,447	19.2	102.5	1,414	16,753	90.8
	そ の 他	当 月	622	0	0	0	120	3,218	0	3,960	52.7	176.7	214	3,959	99.97
		1月~12月	6,860	0	159	0	528	38,273	0	45,820	47.5	122.4	2,493	45,747	99.8
計	当 月	1,406	4	109	64	1,384	4,547	3	7,517	100.0	97.9	446	7,358	97.9	
	1月~12月	20,128	65	1,744	1,575	17,104	55,667	4	96,287	100.0	98.9	5,647	93,473	97.1	
割 合	当 月	18.7	0.1	1.5	0.9	18.4	60.4	微量	100.0						
	1月~12月	20.9	0.1	1.8	1.6	17.8	57.8	微量	100.0						
前 年 対 比	当 月	130.4	全増	86.5	46.4	35.8	183.8	全増	97.9						
	1月~12月	124.5	全増	33.5	67.4	87.1	103.8	1.0	98.9						
コ ン テ ナ	個 数 (TEU)	当 月	62	0	6	3	96	279	0	446					
		1月~12月	954	4	87	104	1,190	3,308	0	5,647					
	数 量	当 月	1,406	0	109	61	1,366	4,416	0	7,358					
		1月~12月	20,102	61	1,541	1,558	16,933	53,278	0	93,473					
化 率	当 月	100.0	-	100.0	95.3	98.7	97.1	-	97.9						
	1月~12月	99.9	93.8	88.4	98.9	99.0	95.7	-	97.1						

令和4年 12月分 基地周辺貨物取扱状況(輸入)

(数量単位: m³)

区分	積地別		北米	オセアニア	ヨーロッパ	中南米	中国	その他アジア	アフリカ	合計	割合	前年対比	コンテナ		
	輸送機	送器											個数(TEU)	数量	比率
取扱数量	輸送機	当月	58	65	3,123	0	1,967	3,004	0	8,217	51.8	89.2	363	8,139	99.1
		1月~12月	2,458	221	30,810	3,076	24,049	44,048	0	104,662	52.1	100.6	4,556	103,151	98.6
	薬器	当月	1	0	16	0	650	1,254	0	1,921	12.1	87.8	134	1,881	97.9
		1月~12月	257	0	434	0	7,238	17,825	0	25,754	12.8	108.6	1,278	25,072	97.4
	一般機械	当月	0	0	0	0	43	976	0	1,019	6.4	91.8	38	1,006	98.7
		1月~12月	63	0	3	0	1,057	8,273	354	9,750	4.8	94.1	454	9,617	98.6
	化学製品	当月	0	0	0	0	125	242	0	367	2.3	45.3	24	333	90.7
		1月~12月	0	0	0	0	1,780	4,640	0	6,420	3.2	112.5	322	6,092	94.9
	その他	当月	535	0	0	0	1,250	2,570	0	4,355	27.4	120.0	192	4,335	99.5
		1月~12月	4,311	118	1,309	88	22,124	26,478	194	54,622	27.1	103.3	2,390	53,879	98.6
計	当月	594	65	3,139	0	4,035	8,046	0	15,879	100.0	93.7	751	15,694	98.8	
	1月~12月	7,089	339	32,556	3,164	56,248	101,264	548	201,208	100.0	102.3	9,000	197,811	98.3	
割合	当月	3.7	0.4	19.8	-	25.4	50.7	-	100.0	-	-	-	-	-	
	1月~12月	3.5	0.2	16.2	1.6	28.0	50.2	0.3	100.0	-	-	-	-	-	
前年対比	当月	96.4	全増	187.3	-	76.8	85.6	-	93.7	-	-	-	-	-	
	1月~12月	78.5	308.2	120.3	8326.3	96.6	99.7	93.4	102.3	-	-	-	-	-	
コンテナ	当月	18	3	131	0	186	413	0	751	-	-	-	-	-	
	1月~12月	256	19	1,376	136	2,409	4,788	16	9,000	-	-	-	-	-	
数量	当月	592	65	3,112	0	3,957	7,968	0	15,694	-	-	-	-	-	
	1月~12月	6,440	324	32,306	3,162	55,242	99,804	533	197,811	-	-	-	-	-	
比率	当月	99.7	100.0	99.1	-	98.1	99.0	-	98.8	-	-	-	-	-	
	1月~12月	90.8	95.6	99.2	99.9	98.2	98.6	97.3	98.3	-	-	-	-	-	

参考資料

令和4年 12月分 浜松内陸コンテナ基地貨物取扱状況(輸入)

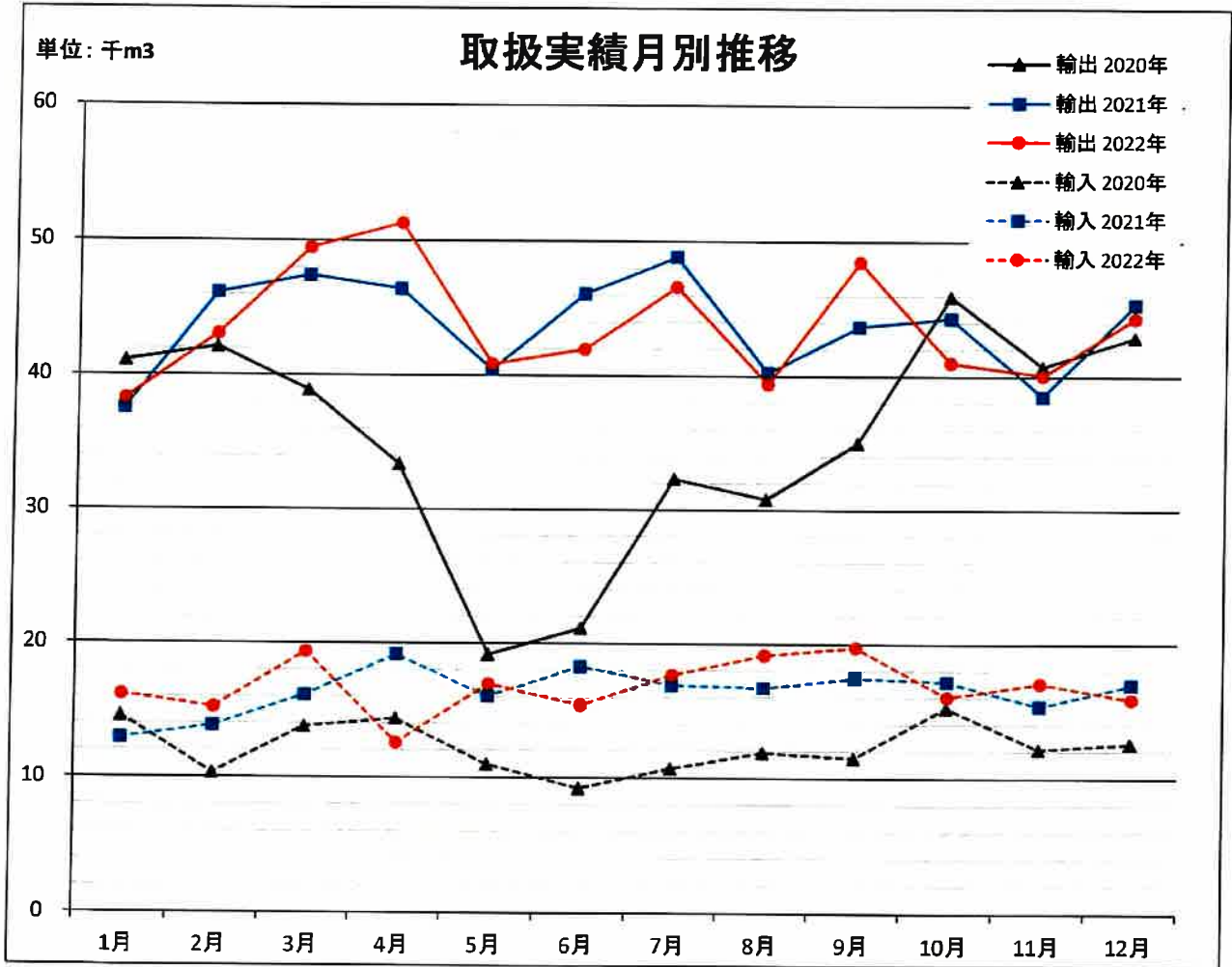
(数量単位: m³)

区分	積地別		北米	オセアニア	ヨーロッパ	中南米	中国	その他アジア	アフリカ	合計	割合	前年対比	コンテナ		
	輸送機	送器											個数(TEU)	数量	比率
取扱数量	輸送機	当月	0	0	0	0	58	37	0	95	9.5	62.1	4	95	100.0
		1月~12月	0	0	0	0	841	324	0	1,165	6.0	82.7	43	1,097	94.2
	薬器	当月	0	0	0	0	0	109	0	109	10.9	69.4	4	109	100.0
		1月~12月	0	0	36	0	70	1,010	0	1,116	5.7	59.7	55	1,105	99.0
	一般機械	当月	0	0	0	0	0	0	0	0	-	全減	0	0	-
		1月~12月	0	0	0	0	0	1,786	0	1,786	9.2	89.6	86	1,786	100.0
	化学製品	当月	0	0	0	0	0	23	0	23	2.3	33.8	1	23	100.0
		1月~12月	0	0	0	0	0	527	0	527	2.7	82.1	26	527	100.0
	その他	当月	0	0	0	0	618	159	0	777	77.3	61.2	23	777	100.0
		1月~12月	0	0	0	0	12,695	2,130	0	14,825	76.4	107.5	476	14,824	99.99
計	当月	0	0	0	0	676	328	0	1,004	100.0	57.0	32	1,004	100.0	
	1月~12月	0	0	36	0	13,606	5,777	0	19,419	100.0	98.5	686	19,339	99.6	
割合	当月	-	-	-	-	67.3	32.7	-	100.0	-	-	-	-	-	
	1月~12月	-	-	0.2	-	70.1	29.7	-	100.0	-	-	-	-	-	
前年対比	当月	-	-	-	-	59.6	52.3	-	57.0	-	-	-	-	-	
	1月~12月	全減	-	53.7	-	107.0	83.9	-	98.5	-	-	-	-	-	
コンテナ	当月	0	0	0	0	20	12	0	32	-	-	-	-	-	
	1月~12月	0	0	2	0	438	246	0	686	-	-	-	-	-	
数量	当月	0	0	0	0	676	328	0	1,004	-	-	-	-	-	
	1月~12月	0	0	32	0	13,548	5,759	0	19,339	-	-	-	-	-	
比率	当月	-	-	-	-	100.0	100.0	-	100.0	-	-	-	-	-	
	1月~12月	-	-	88.9	-	99.6	99.7	-	99.6	-	-	-	-	-	

2022年12月分 貨物取扱実績推移(累計)…基地含む基地周辺

	本年実績	前年実績	前年同期比	本年実績コンテナ取扱数量		
				個数	数量	化率
輸出	525,085	525,076	100.0%	24,564	518,106	98.7%
輸入	201,208	196,679	102.3%	9,000	197,811	98.3%
合計	726,293	721,755	100.6%	33,564	715,917	98.6%

*数量:単位m³、コンテナ個数:20フィート換算



輸出 輸入 月別推移

		1月	2月	3月	4月	5月	6月	7月	8月	9月	10月	11月	12月	合計
輸出	2020年	41,109	42,126	38,915	33,384	19,163	21,146	32,329	30,808	35,026	45,952	40,750	42,924	423,632
	2021年	37,543	46,146	47,420	46,436	40,437	46,088	48,841	40,253	43,704	44,327	38,520	45,361	525,076
	2022年	38,280	43,082	49,499	51,321	40,879	41,984	46,633	39,424	48,501	41,026	40,083	44,373	525,085
輸入	2020年	14,577	10,316	13,787	14,356	10,982	9,235	10,710	11,901	11,507	15,270	12,171	12,603	147,415
	2021年	12,877	13,799	16,098	19,117	16,044	18,261	16,885	16,700	17,423	17,179	15,347	16,949	196,679
	2022年	16,154	15,192	19,356	12,572	16,960	15,470	17,657	19,136	19,717	16,064	17,051	15,879	201,208

輸出・輸入の内訳(基地含む周辺)

令和4年1月～12月累計

()内前年同期比、数量:単位 m³、全体構成比:%表示

(1)輸出

(2)輸入

