

## 輸出入貨物取扱状況

令和3年7月分の基地及び周辺保税蔵置場での貨物取扱量は、輸出：48,841トン（前年同月比51.1%増加、前月比6.0%増加）、輸入：16,885トン（前年同月比57.7%増加、前月比▲7.5%減少）で合計：65,726トン（前年同月比52.7%増加、前月比2.1%増加）であった。

このうち、前月比で、輸送機器が輸出では6.3%の増加、輸入では▲8.1%の落ち込みとなった。

また、内陸コンテナ基地の取扱分は、輸出は7,735トン、輸入は1,476トン、コンテナ化率は輸出97.5%、輸入99.9%であった。

### 1 輸出貨物の状況

#### (1)仕向地別

ヨーロッパが13,642トン（構成比27.9%、以下同じ）、その他アジアが12,895トン（構成比26.4%）、北米が9,896トン（20.3%）、中国が6,508トン（13.3%）、中南米が3,877トン（7.9%）、オセアニアが1,801トン（3.7%）、アフリカが222トン（0.5%）であった。

#### (2)積出港別

清水港が24,687トン（構成比50.5%、以下同じ）、御前崎港が9,810トン（20.1%）、東京港が7,462トン（15.3%）、名古屋港が5,480トン（11.2%）、その他港が811トン（1.7%）、横浜港が591トン（1.2%）であった。

### 2 輸入貨物の状況

#### (1)積地別

その他アジアが8,042トン（構成比47.6%、以下同じ）、中国が5,589トン（33.1%）、ヨーロッパが2,012トン（11.9%）、北米が655トン（3.9%）、アフリカが587トン（3.5%）、中南米、オセアニアはなかった。

#### (2)荷揚港別

清水港が11,940トン（構成比70.7%、以下同じ）、名古屋港が4,640トン（27.5%）、御前崎港が157トン（0.9%）、東京港が148トン（0.9%）、横浜港、その他港はなかった。

（なお、文中の貨物取扱数量は1㎡を1トンで表記しています。）

令和3年 7月分 基地周辺貨物取扱状況(輸出)

(数量単位 : m³)

区分	仕向地別		北米	オセアニア	ヨーロッパ	中南米	中国	その他アジア	アフリカ	合計	割合	前年対比	コンテナ		
													個数(TEU)	数量	化率
取扱数量	輸送機器	当月	7,457	1,527	11,806	3,664	2,515	3,793	182	30,944	63.4	148.8	1,299	30,808	99.6
		1月~7月	50,528	7,995	66,870	25,400	15,991	32,537	1,027	200,348	64.1	141.3	8,642	198,771	99.2
	楽器	当月	1,743	271	1,331	101	2,486	1,988	0	7,920	16.2	164.9	386	7,864	99.3
		1月~7月	10,481	1,795	6,516	401	16,772	11,954	0	47,919	15.3	123.4	2,487	47,309	98.7
	一般機械	当月	0	0	33	112	101	533	0	779	1.6	330.1	49	738	94.7
		1月~7月	15	0	91	1,025	795	2,233	0	4,159	1.3	199.8	267	3,984	95.8
	金属製品	当月	520	0	333	0	815	1,291	40	2,999	6.1	122.3	186	2,774	92.5
		1月~7月	2,875	226	2,523	80	5,313	9,022	329	20,368	6.5	132.3	1,255	18,436	90.5
	その他	当月	176	3	139	0	591	5,290	0	6,199	12.7	153.4	348	5,922	95.5
		1月~7月	852	7	982	0	5,105	33,167	4	40,117	12.8	133.5	2,233	38,870	96.9
計	当月	9,896	1,801	13,642	3,877	6,508	12,895	222	48,841	100.0	151.1	2,268	48,106	98.5	
	1月~7月	64,751	10,023	76,982	26,906	43,976	88,913	1,360	312,911	100.0	137.1	14,884	307,370	98.2	
割合	当月	20.3	3.7	27.9	7.9	13.3	26.4	0.5	100.0						
	1月~7月	20.7	3.2	24.6	8.6	14.1	28.4	0.4	100.0						
前年対比	当月	153.7	124.6	264.4	93.9	117.1	136.8	132.1	151.1	○					
	1月~7月	152.4	127.3	173.3	135.0	118.1	118.0	156.0	137.1	○					
コンテナ個数	当月	440	74	550	168	355	672	9	2,268	○					
	1月~7月	2,971	424	3,195	1,190	2,432	4,613	59	14,884	○					
コンテナ数量	当月	9,785	1,793	13,486	3,850	6,419	12,556	217	48,106	○					
	1月~7月	63,983	9,873	76,266	26,694	43,358	85,854	1,342	307,370	○					
コンテナ化率	当月	98.9	99.6	98.9	99.3	98.6	97.4	97.7	98.5	○					
	1月~7月	98.8	98.5	99.1	99.2	98.6	96.6	98.7	98.2	○					

参考資料

令和3年 7月分 浜松内陸コンテナ基地貨物取扱状況(輸出)

(数量単位 : m³)

区分	仕向地別		北米	オセアニア	ヨーロッパ	中南米	中国	その他アジア	アフリカ	合計	割合	前年対比	コンテナ		
													個数(TEU)	数量	化率
取扱数量	輸送機器	当月	1,195	0	127	57	484	422	0	2,285	29.5	133.4	127	2,254	98.6
		1月~7月	8,646	0	4,306	543	3,654	3,884	383	21,416	37.2	117.0	1,134	20,628	96.3
	楽器	当月	134	0	0	0	48	7	0	189	2.4	59.1	8	177	93.7
		1月~7月	750	0	0	0	1,009	90	0	1,849	3.2	103.9	80	1,797	97.2
	一般機械	当月	0	0	22	111	0	474	0	607	7.8	389.1	37	607	100.0
		1月~7月	0	0	63	1,022	177	1,791	0	3,053	5.3	198.0	178	3,027	99.1
	金属製品	当月	0	0	7	0	783	699	0	1,489	19.3	128.4	111	1,347	90.5
		1月~7月	4	0	28	0	4,996	5,347	0	10,375	18.0	123.4	756	9,191	88.6
	その他	当月	100	0	30	0	0	3,035	0	3,165	41.0	177.1	198	3,155	99.7
		1月~7月	513	0	115	0	78	20,242	0	20,948	36.3	147.0	1,257	20,888	99.7
計	当月	1,429	0	186	168	1,315	4,637	0	7,735	100.0	150.6	481	7,540	97.5	
	1月~7月	9,913	0	4,512	1,565	9,914	31,354	383	57,641	100.0	130.1	3,405	55,531	96.3	
割合	当月	18.5	-	2.4	2.2	17.0	59.9	-	100.0						
	1月~7月	17.2	-	7.8	2.7	17.2	54.4	0.7	100.0						
前年対比	当月	182.3	-	78.2	204.9	100.5	178.5	全減	150.6	○					
	1月~7月	165.2	-	82.2	175.4	95.5	148.8	84.7	130.1	○					
コンテナ個数	当月	80	0	10	12	94	285	0	481	○					
	1月~7月	556	0	207	97	664	1,865	16	3,405	○					
コンテナ数量	当月	1,422	0	179	168	1,298	4,473	0	7,540	○					
	1月~7月	9,869	0	4,458	1,550	9,717	29,554	383	55,531	○					
コンテナ化率	当月	99.5	-	96.2	100.0	98.7	96.5	-	97.5	○					
	1月~7月	99.6	-	98.8	99.0	98.0	94.3	100.0	96.3	○					

令和3年 7月分 基地周辺貨物取扱状況(輸入)

区分	積地別		北米	オセアニア	ヨーロッパ	中南米	中国	その他アジア	アフリカ	合計	割合	前年対比	コンテナ		
													個数(TEU)	数量	比率
取	輸送機器	当月	304	0	1,688	0	3,291	3,958	0	9,241	54.8	179.3	413	9,111	98.6
		1月~7月	1,722	50	10,155	33	14,598	29,718	0	56,276	49.7	155.7	2,438	55,098	97.9
扱	楽器	当月	54	0	83	0	509	1,236	0	1,882	11.1	119.9	87	1,857	98.7
		1月~7月	333	0	322	0	3,621	9,453	0	13,729	12.1	105.8	617	13,326	97.1
数	一般機械	当月	63	0	0	0	65	346	587	1,061	6.3	162.0	50	1,046	98.6
		1月~7月	191	0	0	0	1,011	4,159	587	5,948	5.3	118.0	284	5,864	98.6
量	化学製品	当月	0	0	0	0	288	387	0	675	4.0	329.3	31	610	90.4
		1月~7月	0	0	0	0	576	2,447	0	3,023	2.7	114.0	142	2,694	89.1
コ	その他	当月	234	0	241	0	1,436	2,115	0	4,026	23.8	128.7	178	3,965	98.5
		1月~7月	3,569	29	845	0	13,005	16,657	0	34,105	30.2	125.6	1,543	33,777	99.0
ン	計	当月	655	0	2,012	0	5,589	8,042	587	16,885	100.0	157.7	759	16,589	98.2
		1月~7月	5,815	79	11,322	33	32,811	62,434	587	113,081	100.0	134.7	5,024	110,759	97.9
テ	割合	当月	3.9	-	11.9	-	33.1	47.6	3.5	100.0	-	-	-	-	-
		1月~7月	5.1	0.1	10.0	微量	29.0	55.3	0.5	100.0	-	-	-	-	-
ナ	前年対比	当月	153.8	-	106.0	-	169.1	158.3	全増	157.7	0	-	-	-	
		1月~7月	119.1	282.1	136.1	67.3	136.4	133.9	全増	134.7	0	-	-	-	
コ	ンテナ	当月	27	0	93	0	251	365	23	759	0	-	-	-	
		1月~7月	245	4	511	1	1,454	2,786	23	5,024	0	-	-	-	
テ	ナ	当月	626	0	1,975	0	5,508	7,893	587	16,589	0	-	-	-	
		1月~7月	5,518	79	11,162	33	32,127	61,253	587	110,759	0	-	-	-	
化	率	当月	95.6	-	98.2	-	98.6	98.1	100.0	98.2	0	-	-	-	
		1月~7月	94.9	100.0	98.6	100.0	97.9	98.1	100.0	97.9	0	-	-	-	

参考資料

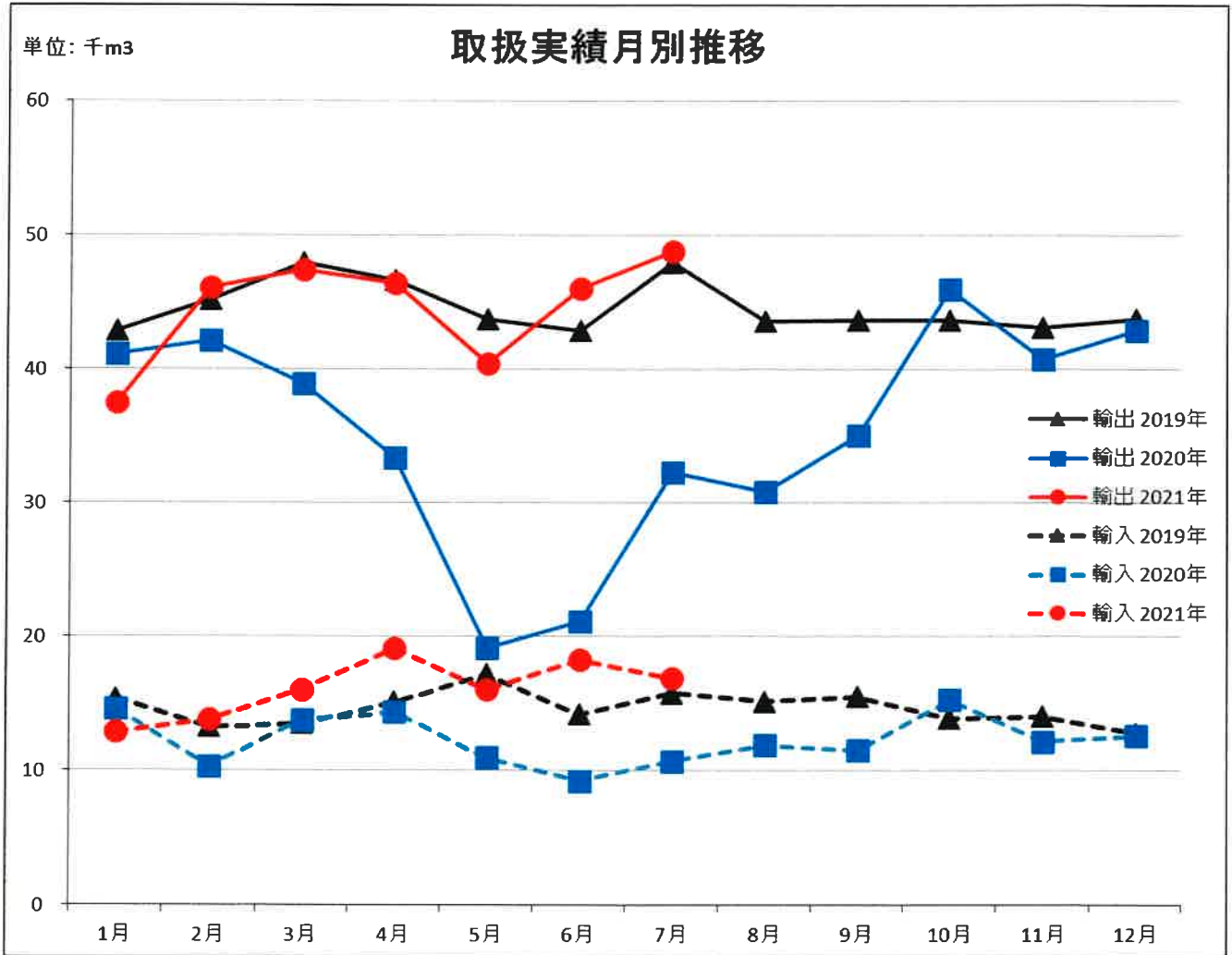
令和3年 7月分 浜松内陸コンテナ基地貨物取扱状況(輸入)

区分	積地別		北米	オセアニア	ヨーロッパ	中南米	中国	その他アジア	アフリカ	合計	割合	前年対比	コンテナ		
													個数(TEU)	数量	比率
取	輸送機器	当月	0	0	0	0	116	0	0	116	7.9	200.0	4	116	100.0
		1月~7月	0	0	0	0	606	93	0	699	6.9	110.4	27	699	100.0
扱	楽器	当月	14	0	1	0	0	310	0	325	22.0	全増	13	324	99.7
		1月~7月	14	0	1	0	27	884	0	926	9.1	93.3	40	918	99.1
数	一般機械	当月	0	0	0	0	0	195	0	195	13.2	144.4	12	195	100.0
		1月~7月	0	0	0	0	189	1,013	0	1,202	11.8	111.8	69	1,202	100.0
量	化学製品	当月	0	0	0	0	0	46	0	46	3.1	61.3	3	46	100.0
		1月~7月	0	0	0	0	38	410	0	448	4.4	83.0	23	448	100.0
コ	その他	当月	0	0	0	0	677	117	0	794	53.8	84.9	26	794	100.0
		1月~7月	0	0	31	0	5,592	1,304	0	6,927	67.8	103.8	232	6,926	99.99
ン	計	当月	14	0	1	0	793	668	0	1,476	100.0	122.7	58	1,475	99.9
		1月~7月	14	0	32	0	6,452	3,704	0	10,202	100.0	102.9	391	10,193	99.9
テ	割合	当月	0.9	-	0.1	-	53.7	45.3	-	100.0	-	-	-	-	
		1月~7月	0.1	-	0.3	-	63.3	36.3	-	100.0	-	-	-	-	
ナ	前年対比	当月	全増	-	全増	-	103.7	152.5	-	122.7	0	-	-	-	
		1月~7月	全増	-	3200.0	-	123.6	78.9	-	102.9	0	-	-	-	
コ	ンテナ	当月	1	0	0	0	26	31	0	58	0	-	-	-	
		1月~7月	1	0	1	0	224	165	0	391	0	-	-	-	
テ	ナ	当月	14	0	0	0	793	668	0	1,475	0	-	-	-	
		1月~7月	14	0	31	0	6,452	3,696	0	10,193	0	-	-	-	
化	率	当月	100.0	-	-	-	100.0	100.0	-	99.9	0	-	-	-	
		1月~7月	100.0	-	96.9	-	100.0	99.8	-	99.9	0	-	-	-	

令和3年7月貨物取扱実績推移(累計)・・・基地含む基地周辺

	本年実績	前年実績	前年同期比	本年実績コンテナ取扱数量		
				個数	数量	化率
輸出	312,911	228,172	137.1%	14,884	307,370	98.2%
輸入	113,081	83,963	134.7%	5,024	110,759	97.9%
合計	425,992	312,135	136.5%	19,908	418,129	98.2%

\*数量:単位m<sup>3</sup>、コンテナ個数:20フィート換算



輸出 輸入 月別推移

		1月	2月	3月	4月	5月	6月	7月	8月	9月	10月	11月	12月	合計
輸出	2019年	42,906	45,226	47,962	46,662	43,783	42,895	47,996	43,600	43,651	43,688	43,139	43,756	535,264
	2020年	41,109	42,126	38,915	33,384	19,163	21,146	32,329	30,808	35,026	45,952	40,750	42,924	423,632
	2021年	37,543	46,146	47,420	46,436	40,437	46,088	48,841						312,911
輸入	2019年	15,392	13,281	13,523	15,135	17,210	14,215	15,764	15,178	15,491	13,886	14,040	12,787	175,902
	2020年	14,577	10,316	13,787	14,356	10,982	9,235	10,710	11,901	11,507	15,270	12,171	12,603	147,415
	2021年	12,877	13,799	16,098	19,117	16,044	18,261	16,885						113,081