

令和3年 9月分 基地周辺貨物取扱状況(輸出)

(数量単位 : m³)

区分	仕向地別			北米	オセアニア	ヨーロッパ	中南米	中国	その他アジア	アフリカ	合計	割合	前年対比	コンテナ		
	輸送機	送器	当月											1月~9月	個数(TEU)	数量
取扱数量	楽	器	当月	1,856	309	971	69	2,485	1,481	0	7,171	16.4	106.0	356	7,131	99.4
			1月~9月	13,801	2,451	8,373	533	21,535	14,650	0	61,343	15.5	120.0	3,168	60,624	98.8
	一機	般機	当月	0	0	24	123	40	487	24	698	1.6	202.9	39	680	97.4
			1月~9月	15	0	123	1,236	891	2,974	24	5,263	1.3	190.4	330	5,046	95.9
	金属製品	当月	412	47	453	12	571	998	62	2,555	5.8	96.5	149	2,340	91.6	
		1月~9月	3,727	377	3,219	110	6,439	11,558	452	25,882	6.5	126.2	1,575	23,462	90.6	
	その他	当月	84	2	240	11	748	5,533	0	6,618	15.1	159.1	377	6,389	96.5	
		1月~9月	1,091	62	1,510	11	6,579	43,008	4	52,265	13.2	133.4	2,900	50,507	96.6	
	計	当月	8,170	2,334	9,992	4,249	5,715	12,999	245	43,704	100.0	124.8	2,059	43,047	98.5	
		1月~9月	80,978	14,446	96,533	34,271	55,669	113,048	1,923	396,868	100.0	135.0	18,906	389,862	98.2	
割合	当月	18.7	5.3	22.9	9.7	13.1	29.7	0.6	100.0							
	1月~9月	20.4	3.6	24.3	8.6	14.0	28.6	0.5	100.0							
前年対比	当月	104.2	151.0	165.2	146.3	101.7	119.3	143.3	124.8							
	1月~9月	144.0	130.9	173.5	134.7	114.3	118.0	168.2	135.0							
コンテナ	個数(TEU)	当月	377	97	415	179	300	681	10	2,059						
		1月~9月	3,761	612	4,016	1,503	3,061	5,870	83	18,906						
	数量	当月	8,097	2,315	9,804	4,217	5,661	12,708	245	43,047						
		1月~9月	80,044	14,261	95,379	33,981	54,929	109,363	1,905	389,862						
化率	当月	99.1	99.2	98.1	99.2	99.1	97.8	100.0	98.5							
	1月~9月	98.8	98.7	98.8	99.2	98.7	96.7	99.1	98.2							

参考資料

令和3年 9月分 浜松内陸コンテナ基地貨物取扱状況(輸出)

(数量単位 : m³)

区分	仕向地別			北米	オセアニア	ヨーロッパ	中南米	中国	その他アジア	アフリカ	合計	割合	前年対比	コンテナ		
	輸送機	送器	当月											1月~9月	個数(TEU)	数量
取扱数量	楽	器	当月	45	0	0	0	141	8	0	194	2.5	134.7	8	186	95.9
			1月~9月	885	0	0	0	1,285	150	0	2,320	3.2	107.9	100	2,251	97.0
	一機	般機	当月	0	0	24	123	2	429	24	602	7.6	217.3	33	598	99.3
			1月~9月	0	0	87	1,233	179	2,433	24	3,956	5.5	192.6	227	3,921	99.1
	金属製品	当月	0	0	20	0	553	485	0	1,058	13.4	79.2	78	944	89.2	
		1月~9月	4	0	69	0	6,070	6,546	0	12,689	17.5	115.2	922	11,213	88.4	
	その他	当月	31	0	0	0	147	3,897	0	4,075	51.7	226.0	252	4,072	99.9	
		1月~9月	605	0	131	0	309	26,847	0	27,892	38.5	148.4	1,679	27,827	99.8	
	計	当月	999	0	114	216	1,275	5,252	24	7,880	100.0	134.7	478	7,704	97.8	
		1月~9月	12,343	0	4,725	1,890	12,452	40,607	407	72,424	100.0	128.5	4,291	69,908	96.5	
割合	当月	12.7	-	1.4	2.7	16.2	66.7	0.3	100.0							
	1月~9月	17.0	-	6.5	2.6	17.2	56.1	0.6	100.0							
前年対比	当月	117.9	-	20.6	154.3	88.2	192.3	17.9	134.7							
	1月~9月	161.3	-	75.5	170.7	94.1	147.6	67.3	128.5							
コンテナ	個数(TEU)	当月	55	0	5	13	82	322	1	478						
		1月~9月	691	0	217	117	825	2,424	17	4,291						
	数量	当月	999	0	94	216	1,259	5,112	24	7,704						
		1月~9月	12,291	0	4,630	1,874	12,220	38,486	407	69,908						
化率	当月	100.0	-	82.5	100.0	98.7	97.3	100.0	97.8							
	1月~9月	99.6	-	98.0	99.2	98.1	94.8	100.0	96.5							

令和3年 9月分 基地周辺貨物取扱状況(輸入)

区分	積地別			北米	オセアニア	ヨーロッパ	中南米	中国	その他アジア	アフリカ	合計	割合	前年対比	コンテナ		
	輸送機	送器	当 月											個数(TEU)	数 量	化 率
取扱数量	輸送機	送器	当 月	118	0	3,934	5	1,982	4,478	0	10,517	60.3	235.1	430	10,368	98.6
		送器	1月~9月	2,127	50	16,811	38	18,742	38,596	0	76,364	51.8	166.1	3,274	74,926	98.1
	楽 器	当 月	42	0	8	0	556	1,037	0	1,643	9.4	101.0	73	1,598	97.3	
		1月~9月	415	0	405	0	4,649	11,878	0	17,347	11.8	107.2	777	16,854	97.2	
	一 般 機	送器	当 月	0	0	0	0	162	529	0	691	4.0	115.2	39	680	98.4
		送器	1月~9月	240	0	0	0	1,300	5,363	587	7,490	5.1	126.3	366	7,395	98.7
	化学製品	当 月	0	0	0	0	155	364	0	519	3.0	207.6	23	456	87.9	
		1月~9月	0	0	0	0	764	3,161	0	3,925	2.7	126.0	184	3,483	88.7	
	そ の 他	当 月	545	0	0	0	2,568	940	0	4,053	23.3	88.9	158	4,021	99.2	
		1月~9月	4,566	29	1,064	0	17,693	18,726	0	42,078	28.6	116.3	1,871	41,681	99.1	
計	当 月	705	0	3,942	5	5,423	7,348	0	17,423	100.0	151.4	723	17,123	98.3		
	1月~9月	7,348	79	18,280	38	43,148	77,724	587	147,204	100.0	137.1	6,472	144,339	98.1		
割 合	当 月	4.0	-	22.6	微量	31.2	42.2	-	100.0							
	1月~9月	5.0	0.1	12.4	微量	29.3	52.8	0.4	100.0							
前年対比	当 月	125.9	全減	311.1	全増	145.8	123.8	-	151.4	〇						
	1月~9月	120.9	143.6	163.4	77.6	135.4	133.7	全増	137.1	〇						
コンテナ	個 数	当 月	28	0	162	0	220	313	0	723	〇					
	(TEU)	1月~9月	308	4	807	1	1,881	3,448	23	6,472	〇					
	数 量	当 月	678	0	3,905	0	5,323	7,217	0	17,123	〇					
	1月~9月	6,995	79	18,071	33	42,279	76,295	587	144,339	〇						
化 率	当 月	96.2	-	99.1	-	98.2	98.2	-	98.3	〇						
	1月~9月	95.2	100.0	98.9	86.8	98.0	98.2	100.0	98.1	〇						

参考資料

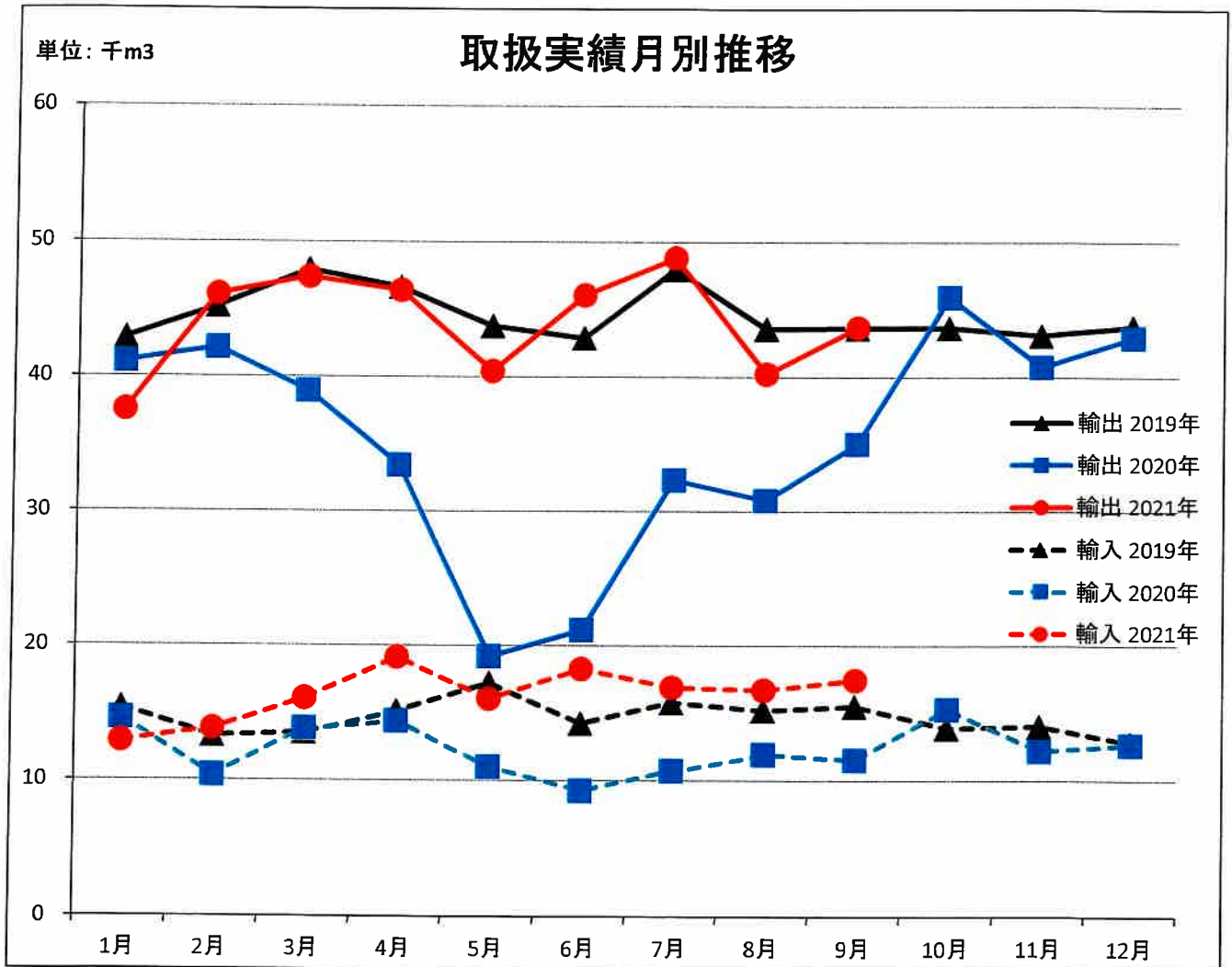
令和3年 9月分 浜松内陸コンテナ基地貨物取扱状況(輸入)

区分	積地別			北米	オセアニア	ヨーロッパ	中南米	中国	その他アジア	アフリカ	合計	割合	前年対比	コンテナ		
	輸送機	送器	当 月											個数(TEU)	数 量	化 率
取扱数量	輸送機	送器	当 月	0	0	0	0	29	111	0	140	6.6	106.1	7	140	100.0
		送器	1月~9月	0	0	0	0	722	204	0	926	6.5	112.5	37	926	100.0
	楽 器	当 月	0	0	0	0	0	58	0	58	2.7	8.6	2	58	100.0	
		1月~9月	14	0	1	0	27	942	0	984	6.9	52.8	42	976	99.2	
	一 般 機	送器	当 月	0	0	0	0	0	141	0	141	6.6	77.5	9	141	100.0
		送器	1月~9月	0	0	0	0	189	1,328	0	1,517	10.7	111.0	88	1,517	100.0
	化学製品	当 月	0	0	0	0	0	12	0	12	0.6	10.9	1	12	100.0	
		1月~9月	0	0	0	0	38	449	0	487	3.4	73.2	26	487	100.0	
	そ の 他	当 月	0	0	0	0	1,473	300	0	1,773	83.5	132.8	58	1,773	100.0	
		1月~9月	0	0	31	0	8,457	1,803	0	10,291	72.5	110.7	342	10,290	99.99	
計	当 月	0	0	0	0	1,502	622	0	2,124	100.0	87.3	77	2,124	100.0		
	1月~9月	14	0	32	0	9,433	4,726	0	14,205	100.0	101.4	535	14,196	99.9		
割 合	当 月	-	-	-	-	70.7	29.3	-	100.0							
	1月~9月	0.1	-	0.2	-	66.4	33.3	-	100.0							
前年対比	当 月	-	-	-	-	129.7	48.8	-	87.3	〇						
	1月~9月	全増	-	3200.0	-	124.9	73.1	-	101.4	〇						
コンテナ	個 数	当 月	0	0	0	0	49	28	0	77	〇					
	(TEU)	1月~9月	1	0	1	0	322	211	0	535	〇					
	数 量	当 月	0	0	0	0	1,502	622	0	2,124	〇					
	1月~9月	14	0	31	0	9,433	4,718	0	14,196	〇						
化 率	当 月	-	-	-	-	100.0	100.0	-	100.0	〇						
	1月~9月	100.0	-	96.9	-	100.0	99.8	-	99.9	〇						

令和3年9月貨物取扱実績推移(累計)・・・基地含む基地周辺

	本年実績	前年実績	前年同期比	本年実績コンテナ取扱数量		
				個数	数量	化率
輸出	396,868	294,006	135.0%	18,906	389,862	98.2%
輸入	147,204	107,371	137.1%	6,472	144,339	98.1%
合計	544,072	401,377	135.6%	25,378	534,201	98.2%

*数量:単位m³、コンテナ個数:20フィート換算



輸出 輸入 月別推移

		1月	2月	3月	4月	5月	6月	7月	8月	9月	10月	11月	12月	合計
輸出	2019年	42,906	45,226	47,962	46,662	43,783	42,895	47,996	43,600	43,651	43,688	43,139	43,756	535,264
	2020年	41,109	42,126	38,915	33,384	19,163	21,146	32,329	30,808	35,026	45,952	40,750	42,924	423,632
	2021年	37,543	46,146	47,420	46,436	40,437	46,088	48,841	40,253	43,704				396,868
輸入	2019年	15,392	13,281	13,523	15,135	17,210	14,215	15,764	15,178	15,491	13,886	14,040	12,787	175,902
	2020年	14,577	10,316	13,787	14,356	10,982	9,235	10,710	11,901	11,507	15,270	12,171	12,603	147,415
	2021年	12,877	13,799	16,098	19,117	16,044	18,261	16,885	16,700	17,423				147,204

輸出・輸入の内訳(基地含む周辺)

令和3年9月 累計

()内前年同期比、数量:単位 m³、全体構成比:%表示

(1)輸出

(2)輸入

