

令和5年 7月分 基地周辺貨物取扱状況(輸出)

(数量単位:m³)

区分	仕向地別		北 米	オセアニア	ヨーロッパ	中南米	中国	その他アジア	アフリカ	合 計	割 合	前 年 対 比	コ ン テ ナ		
	輸送器	当 月											個数(TEU)	数 量	化 率
取 扱 数 量	輸送器	当 月	4,948	734	5,136	3,786	1,620	4,263	723	21,210	57.7	72.8	902	21,042	99.2
		1月~7月	35,496	6,650	51,710	24,778	9,318	33,229	3,155	164,336	61.6	81.8	6,706	163,242	99.3
	楽 器	当 月	1,782	397	846	104	1,810	1,460	0	6,399	17.4	90.5	323	6,366	99.5
		1月~7月	13,775	1,722	5,473	536	11,142	9,915	33	42,596	16.0	95.5	2,113	42,420	99.6
	一 般 機 械	当 月	0	0	5	93	6	272	0	376	1.0	76.6	21	354	94.1
		1月~7月	20	0	32	567	307	2,533	0	3,459	1.3	111.0	216	3,332	96.3
	金属製品	当 月	441	22	310	16	716	994	20	2,519	6.9	85.4	174	2,369	94.0
		1月~7月	2,619	210	2,016	88	4,487	7,675	218	17,313	6.5	87.7	1,112	16,191	93.5
	そ の 他	当 月	772	0	148	1	667	4,642	0	6,230	17.0	89.0	328	6,090	97.8
		1月~7月	2,319	83	483	1	5,207	30,824	4	38,921	14.6	89.6	2,182	38,061	97.8
計	当 月	7,943	1,153	6,445	4,000	4,819	11,631	743	36,734	100.0	78.8	1,748	36,221	98.6	
	1月~7月	54,229	8,665	59,714	25,970	30,461	84,176	3,410	266,625	100.0	85.5	12,329	263,246	98.7	
割 合	当 月	21.6	3.1	17.5	10.9	13.1	31.8	2.0	100.0						
	1月~7月	20.3	3.2	22.4	9.7	11.4	31.7	1.3	100.0						
	前 年 対 比	102.4	70.8	48.6	100.3	84.0	85.0	127.9	78.8						
	1月~7月	101.4	88.9	69.4	89.2	79.9	91.4	111.9	85.5						
コ ン テ ナ	個 数 (TEU)	当 月	364	48	265	176	259	608	28	1,748					
		1月~7月	2,422	338	2,273	1,137	1,673	4,358	128	12,329					
	数 量	当 月	7,902	1,150	6,383	3,992	4,750	11,301	743	36,221					
		1月~7月	53,757	8,623	59,344	25,887	30,095	82,145	3,395	263,246					
	化 率	当 月	99.5	99.7	99.0	99.8	98.6	97.2	100.0	98.6					
	1月~7月	99.1	99.5	99.4	99.7	98.8	97.6	99.6	98.7						

参考資料

令和5年 7月分 浜松内陸コンテナ基地貨物取扱状況(輸出)

(数量単位:m³)

区分	仕向地別		北 米	オセアニア	ヨーロッパ	中南米	中国	その他アジア	アフリカ	合 計	割 合	前 年 対 比	コ ン テ ナ		
	輸送器	当 月											個数(TEU)	数 量	化 率
取 扱 数 量	輸送器	当 月	1,262	0	91	50	410	360	0	2,173	32.7	99.9	115	2,087	96.0
		1月~7月	5,969	5	565	300	2,126	3,094	0	12,059	27.8	76.4	671	11,691	96.9
	楽 器	当 月	91	0	0	0	134	2	0	227	3.4	70.9	10	225	99.1
		1月~7月	682	0	0	0	1,172	65	0	1,919	4.4	104.2	84	1,897	98.9
	一 般 機 械	当 月	0	0	0	0	1	37	0	38	0.6	9.3	2	33	86.8
		1月~7月	0	0	24	0	45	690	0	759	1.8	33.8	36	729	96.0
	金属製品	当 月	0	0	15	0	676	768	0	1,459	22.0	79.1	117	1,384	94.9
		1月~7月	0	0	99	0	4,311	4,607	0	9,017	20.8	81.3	699	8,456	93.8
	そ の 他	当 月	68	0	3	0	208	2,470	0	2,749	41.3	62.0	163	2,738	99.6
		1月~7月	1,100	0	21	0	1,274	17,151	0	19,546	45.2	74.4	1,182	19,505	99.8
計	当 月	1,421	0	109	50	1,429	3,637	0	6,646	100.0	72.4	407	6,467	97.3	
	1月~7月	7,751	5	709	300	8,928	25,607	0	43,300	100.0	75.7	2,672	42,278	97.6	
割 合	当 月	21.4	-	1.6	0.8	21.5	54.7	-	100.0						
	1月~7月	17.9	微量	1.6	0.7	20.6	59.2	-	100.0						
	前 年 対 比	72.7	-	79.0	45.9	80.9	69.8	-	72.4						
	1月~7月	68.5	8.2	68.6	23.8	89.8	76.2	全減	75.7						
コ ン テ ナ	個 数 (TEU)	当 月	78	0	6	3	96	224	0	407					
		1月~7月	417	0	41	17	603	1,594	0	2,672					
	数 量	当 月	1,415	0	104	48	1,422	3,478	0	6,467					
		1月~7月	7,745	0	694	288	8,887	24,664	0	42,278					
	化 率	当 月	99.6	-	95.4	96.0	99.5	95.6	-	97.3					
	1月~7月	99.9	-	97.9	96.0	99.5	96.3	-	97.6						

令和5年 7月分 基地周辺貨物取扱状況(輸入)

(数量単位: m³)

区分	積地別		北米	オセアニア	ヨーロッパ	中南米	中国	その他アジア	アフリカ	合計	割合	前年対比	コンテナ		
	輸送機	送器											個数(TEU)	数量	化率
取扱数量	輸送機	当月	113	3	3,765	0	2,145	3,543	0	9,569	57.4	99.1	408	9,440	98.7
		1月~7月	689	122	23,604	0	14,595	21,276	0	60,286	53.1	98.7	2,620	59,485	98.7
	楽器	当月	20	0	77	0	425	1,427	0	1,949	11.7	104.2	85	1,823	93.5
		1月~7月	124	3	310	0	5,012	10,509	0	15,958	14.1	112.2	714	15,591	97.7
	一般機械	当月	411	0	0	0	49	801	0	1,261	7.6	191.6	36	1,261	100.0
		1月~7月	736	0	0	0	322	6,409	0	7,467	6.6	124.6	234	7,392	99.0
	化学製品	当月	0	0	0	0	41	382	0	423	2.5	79.1	18	392	92.7
		1月~7月	0	0	11	0	579	2,513	0	3,103	2.7	83.8	142	2,855	92.0
	その他	当月	358	30	59	0	940	2,089	0	3,476	20.8	70.4	166	3,428	98.6
		1月~7月	2,349	60	599	147	8,849	14,734	0	26,738	23.5	94.2	1,208	26,417	98.8
計	当月	902	33	3,901	0	3,600	8,242	0	16,678	100.0	94.5	713	16,344	98.0	
	1月~7月	3,898	185	24,524	147	29,357	55,441	0	113,552	100.0	100.2	4,918	111,740	98.4	
割合	当月	5.4	0.2	23.4	-	21.6	49.4	-	100.0	-	-	-	-	-	
	1月~7月	3.4	0.2	21.6	0.1	25.9	48.8	-	100.0	-	-	-	-	-	
前年対比	当月	124.8	110.0	127.4	全減	59.5	106.7	-	94.5	-	-	-	-	-	
	1月~7月	92.4	105.7	142.8	210.0	93.7	91.8	全減	100.2	-	-	-	-	-	
コンテナ個数(TEU)	当月	25	2	164	0	151	371	0	713	-	-	-	-	-	
	1月~7月	118	10	1,051	4	1,242	2,493	0	4,918	-	-	-	-	-	
コンテナ数量	当月	886	30	3,867	0	3,499	8,062	0	16,344	-	-	-	-	-	
	1月~7月	3,689	178	24,359	147	28,765	54,602	0	111,740	-	-	-	-	-	
コンテナ化率	当月	98.2	90.9	99.1	-	97.2	97.8	-	98.0	-	-	-	-	-	
	1月~7月	94.6	96.2	99.3	100.0	98.0	98.5	-	98.4	-	-	-	-	-	

参考資料

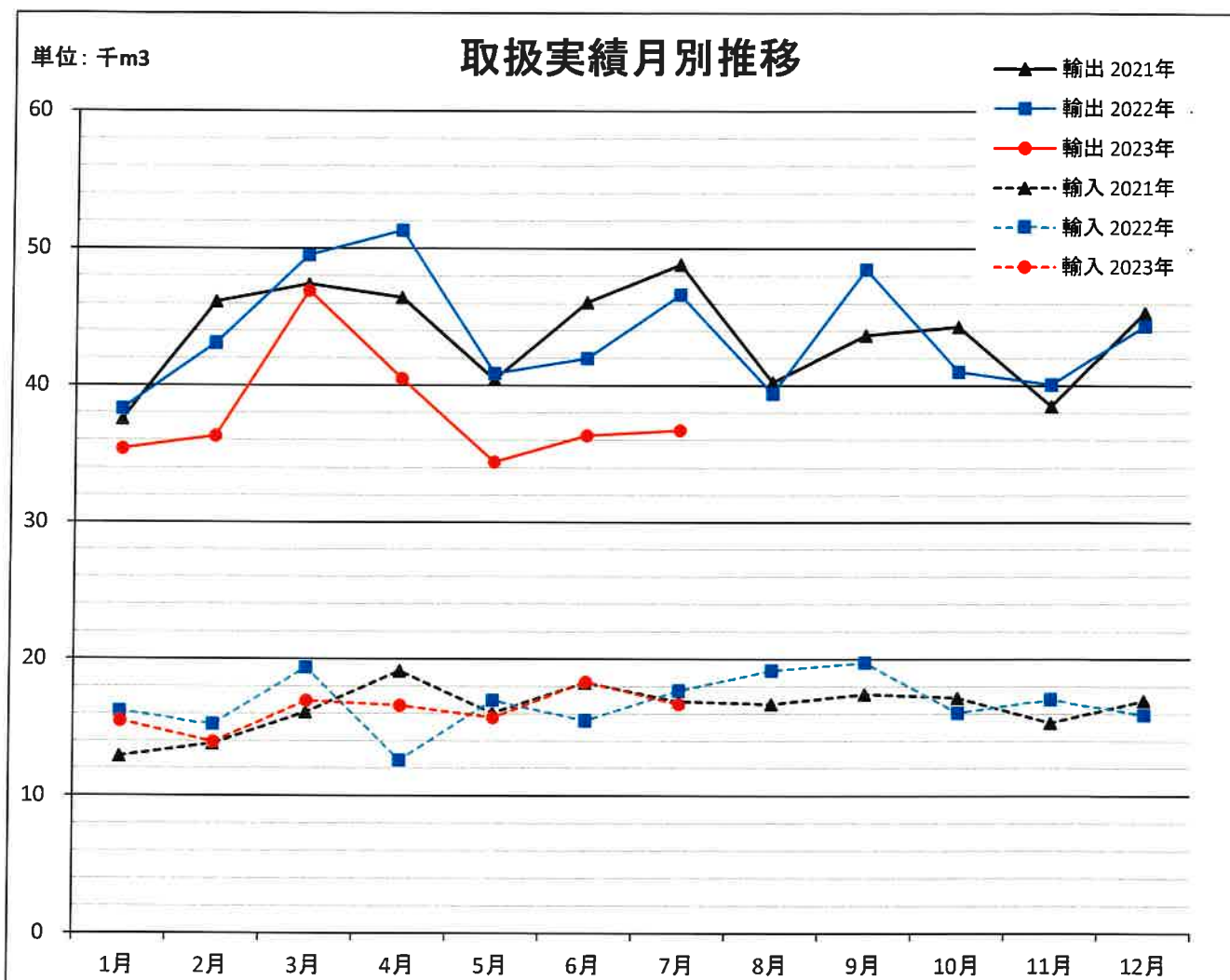
令和5年 7月分 浜松内陸コンテナ基地貨物取扱状況(輸入)

(数量単位: m³)

区分	積地別		北米	オセアニア	ヨーロッパ	中南米	中国	その他アジア	アフリカ	合計	割合	前年対比	コンテナ		
	輸送機	送器											個数(TEU)	数量	化率
取扱数量	輸送機	当月	0	0	0	0	87	37	0	124	16.9	92.5	5	124	100.0
		1月~7月	0	0	0	0	812	222	0	1,034	11.7	164.1	40	1,034	100.0
	楽器	当月	0	0	0	0	0	41	0	41	5.6	146.4	4	41	100.0
		1月~7月	0	0	50	0	20	1,537	0	1,607	18.2	286.5	72	1,605	99.9
	一般機械	当月	0	0	0	0	0	0	0	0	-	全減	0	0	-
		1月~7月	0	0	0	0	0	0	0	0	-	全減	0	0	-
	化学製品	当月	0	0	0	0	0	73	0	73	9.9	235.5	4	73	100.0
		1月~7月	0	0	0	0	0	368	0	368	4.2	198.9	17	368	100.0
	その他	当月	0	0	0	0	415	81	0	496	67.6	40.8	17	496	100.0
		1月~7月	0	0	0	0	4,803	1,019	0	5,822	65.9	76.6	194	5,822	100.0
計	当月	0	0	0	0	502	232	0	734	100.0	42.2	30	734	100.0	
	1月~7月	0	0	50	0	5,635	3,146	0	8,831	100.0	83.2	323	8,829	100.0	
割合	当月	-	-	-	-	68.4	31.6	-	100.0	-	-	-	-	-	
	1月~7月	-	-	0.6	-	63.8	35.6	-	100.0	-	-	-	-	-	
前年対比	当月	-	-	-	-	42.7	41.2	-	42.2	-	-	-	-	-	
	1月~7月	-	-	2500.0	-	81.1	85.7	-	83.2	-	-	-	-	-	
コンテナ個数(TEU)	当月	0	0	0	0	18	12	0	30	-	-	-	-	-	
	1月~7月	0	0	3	0	195	125	0	323	-	-	-	-	-	
コンテナ数量	当月	0	0	0	0	502	232	0	734	-	-	-	-	-	
	1月~7月	0	0	50	0	5,635	3,144	0	8,829	-	-	-	-	-	
コンテナ化率	当月	-	-	-	-	100.0	100.0	-	100.0	-	-	-	-	-	
	1月~7月	-	-	100.0	-	100.0	99.9	-	100.0	-	-	-	-	-	

令和5年 1月～7月 貨物取扱実績推移(累計)…基地含む基地周辺

	本年実績	前年実績	前年同期比	本年実績コンテナ取扱数量		
				個数	数量	化率
輸出	266,625	311,678	85.5%	12,329	263,246	98.7%
輸入	113,552	113,361	100.2%	4,918	111,740	98.4%
合計	380,177	425,039	89.4%	17,247	374,986	98.6%

*数量:単位m³、コンテナ個数:20フィート換算

輸出 輸入 月別推移

		1月	2月	3月	4月	5月	6月	7月	8月	9月	10月	11月	12月	合計
輸出	2021年	37,543	46,146	47,420	46,436	40,437	46,088	48,841	40,253	43,704	44,327	38,520	45,361	525,076
	2022年	38,280	43,082	49,499	51,321	40,879	41,984	46,633	39,424	48,501	41,026	40,083	44,373	525,085
	2023年	35,370	36,317	46,939	40,508	34,409	36,348	36,734						266,625
輸入	2021年	12,877	13,799	16,098	19,117	16,044	18,261	16,885	16,700	17,423	17,179	15,347	16,949	196,679
	2022年	16,154	15,192	19,356	12,572	16,960	15,470	17,657	19,136	19,717	16,064	17,051	15,879	201,208
	2023年	15,444	13,910	16,940	16,580	15,694	18,306	16,678						113,552

輸出・輸入の内訳(基地含む周辺)

令和5年1月～7月累計

()内前年同期比、数量:単位 m³、全体構成比:%表示

(1)輸出

(2)輸入

