

令和5年 8月分 基地周辺貨物取扱状況(輸出)

(数量単位:m³)

区分	仕向地別			北 米	オセアニア	ヨーロッパ	中南米	中国	その他アジア	アフリカ	合 計	割 合	前 年 対 比	コ ン テ ナ		
	輸 送 機 器	当 月	1月~8月											個数(TEU)	数 量	化 率
取 扱 数 量	輸 送 機 器	当 月	4,751	774	4,870	3,635	1,838	4,739	561	21,168	61.0	86.2	891	21,032	99.4	
		1月~8月	40,247	7,424	56,580	28,413	11,156	37,968	3,716	185,504	61.5	82.3	7,597	184,274	99.3	
	楽 器	当 月	1,421	294	651	78	1,584	1,259	0	5,287	15.2	75.5	286	5,260	99.5	
		1月~8月	15,196	2,016	6,124	614	12,726	11,174	33	47,883	15.9	92.8	2,399	47,680	99.6	
	一 般 機 械	当 月	0	0	3	62	18	248	0	331	1.0	83.2	19	316	95.5	
		1月~8月	20	0	35	629	325	2,781	0	3,790	1.3	107.9	235	3,648	96.3	
	金 属 製 品	当 月	446	27	372	0	717	1,034	25	2,621	7.6	104.2	170	2,483	94.7	
		1月~8月	3,065	237	2,388	88	5,204	8,709	243	19,934	6.6	89.6	1,282	18,674	93.7	
	そ の 他	当 月	363	0	174	0	698	4,021	0	5,256	15.2	106.1	283	5,116	97.3	
		1月~8月	2,682	83	657	1	5,905	34,845	4	44,177	14.7	91.3	2,465	43,177	97.7	
計	当 月	6,981	1,095	6,070	3,775	4,855	11,301	586	34,663	100.0	87.9	1,649	34,207	98.7		
	1月~8月	61,210	9,760	65,784	29,745	35,316	95,477	3,996	301,288	100.0	85.8	13,978	297,453	98.7		
割 合	当 月	20.1	3.2	17.5	10.9	14.0	32.6	1.7	100.0							
	1月~8月	20.3	3.2	21.8	9.9	11.7	31.8	1.3	100.0							
前 年 対 比	当 月	87.9	70.8	67.7	90.2	82.0	107.3	179.8	87.9							
	1月~8月	99.7	86.4	69.2	89.3	80.2	93.0	118.4	85.8							
コ ン テ ナ	個 数 (TEU)	当 月	324	46	244	164	271	579	21	1,649						
		1月~8月	2,746	384	2,517	1,301	1,944	4,937	149	13,978						
	数 量	当 月	6,925	1,089	6,012	3,758	4,799	11,038	586	34,207						
		1月~8月	60,682	9,712	65,356	29,645	34,894	93,183	3,981	297,453						
化 率	当 月	99.2	99.5	99.0	99.5	98.8	97.7	100.0	98.7							
	1月~8月	99.1	99.5	99.3	99.7	98.8	97.6	99.6	98.7							

参考資料

令和5年 8月分 浜松内陸コンテナ基地貨物取扱状況(輸出)

(数量単位:m³)

区分	仕向地別			北 米	オセアニア	ヨーロッパ	中南米	中国	その他アジア	アフリカ	合 計	割 合	前 年 対 比	コ ン テ ナ		
	輸 送 機 器	当 月	1月~8月											個数(TEU)	数 量	化 率
取 扱 数 量	輸 送 機 器	当 月	901	0	93	50	449	424	0	1,917	30.9	91.4	104	1,860	97.0	
		1月~8月	6,870	5	658	350	2,575	3,518	0	13,976	28.2	78.2	775	13,551	97.0	
	楽 器	当 月	91	0	0	0	224	3	0	318	5.1	98.8	14	315	99.1	
		1月~8月	773	0	0	0	1,396	68	0	2,237	4.5	103.4	98	2,212	98.9	
	一 般 機 械	当 月	0	0	3	0	0	69	0	72	1.2	20.6	5	69	95.8	
		1月~8月	0	0	27	0	45	759	0	831	1.7	32.0	41	798	96.0	
	金 属 製 品	当 月	0	0	15	0	668	589	0	1,272	20.5	108.6	107	1,213	95.4	
		1月~8月	0	0	114	0	4,979	5,196	0	10,289	20.8	83.9	806	9,669	94.0	
	そ の 他	当 月	115	0	0	0	135	2,372	0	2,622	42.3	99.5	153	2,599	99.1	
		1月~8月	1,215	0	21	0	1,409	19,523	0	22,168	44.8	76.7	1,335	22,104	99.7	
計	当 月	1,107	0	111	50	1,476	3,457	0	6,201	100.0	94.3	383	6,056	97.7		
	1月~8月	8,858	5	820	350	10,404	29,064	0	49,501	100.0	77.6	3,055	48,334	97.6		
割 合	当 月	17.9	-	1.8	0.8	23.8	55.7	-	100.0							
	1月~8月	17.9	微量	1.7	0.7	21.0	58.7	-	100.0							
前 年 対 比	当 月	60.1	-	71.6	34.2	114.2	110.1	-	94.3							
	1月~8月	67.3	8.2	69.0	24.9	92.6	79.1	全減	77.6							
コ ン テ ナ	個 数 (TEU)	当 月	62	0	6	3	101	211	0	383						
		1月~8月	479	0	47	20	704	1,805	0	3,055						
	数 量	当 月	1,086	0	106	49	1,467	3,348	0	6,056						
		1月~8月	8,831	0	800	337	10,354	28,012	0	48,334						
化 率	当 月	98.1	-	95.5	98.0	99.4	96.8	-	97.7							
	1月~8月	99.7	-	97.6	96.3	99.5	96.4	-	97.6							

令和5年 8月分 基地周辺貨物取扱状況(輸入)

(数量単位:m³)

区分	積地別		北米	オセアニア	ヨーロッパ	中南米	中国	その他アジア	アフリカ	合計	割合	前年対比	コンテナ		
	送器	当月											個数(TEU)	数量	化率
取扱数量	輸送器	当月	34	0	2,715	0	1,721	3,167	0	7,637	45.3	90.1	339	7,558	99.0
		1月~8月	723	122	26,319	0	16,316	24,443	0	67,923	52.1	97.7	2,959	67,043	98.7
	楽器	当月	40	0	63	0	607	1,744	0	2,454	14.6	80.1	109	2,409	98.2
		1月~8月	164	3	373	0	5,619	12,253	0	18,412	14.1	106.5	823	18,000	97.8
	一般機械	当月	0	0	0	0	696	623	0	1,319	7.8	292.5	35	1,311	99.4
		1月~8月	736	0	0	0	1,018	7,032	0	8,786	6.7	136.3	269	8,703	99.1
	化学製品	当月	0	0	0	0	113	253	0	366	2.2	61.8	17	332	90.7
		1月~8月	0	0	11	0	692	2,766	0	3,469	2.7	80.8	159	3,187	91.9
	その他	当月	141	0	0	0	2,142	2,785	0	5,068	30.1	77.4	222	5,036	99.4
		1月~8月	2,490	60	599	147	10,991	17,519	0	31,806	24.4	91.1	1,430	31,453	98.9
計	当月	215	0	2,778	0	5,279	8,572	0	16,844	100.0	88.0	722	16,646	98.8	
	1月~8月	4,113	185	27,302	147	34,636	64,013	0	130,396	100.0	98.4	5,640	128,386	98.5	
割合	当月	1.3	-	16.5	-	31.3	50.9	-	100.0	-	-	-	-	-	
	1月~8月	3.2	0.1	20.9	0.1	26.6	49.1	-	100.0	-	-	-	-	-	
前年対比	当月	23.2	-	89.6	全減	108.0	84.0	-	88.0	O	-	-	-	-	
	1月~8月	79.9	105.7	134.7	167.0	95.6	90.7	全減	98.4	O	-	-	-	-	
コンテナ	個数	当月	7	0	123	0	202	390	0	722	O	-	-	-	
	(TEU)	1月~8月	125	10	1,174	4	1,444	2,883	0	5,640	O	-	-	-	
数量	当月	206	0	2,764	0	5,207	8,469	0	16,646	O	-	-	-		
	1月~8月	3,895	178	27,123	147	33,972	63,071	0	128,386	O	-	-	-		
化率	当月	95.8	-	99.5	-	98.6	98.8	-	98.8	O	-	-	-		
	1月~8月	94.7	96.2	99.3	100.0	98.1	98.5	-	98.5	O	-	-	-		

参考資料

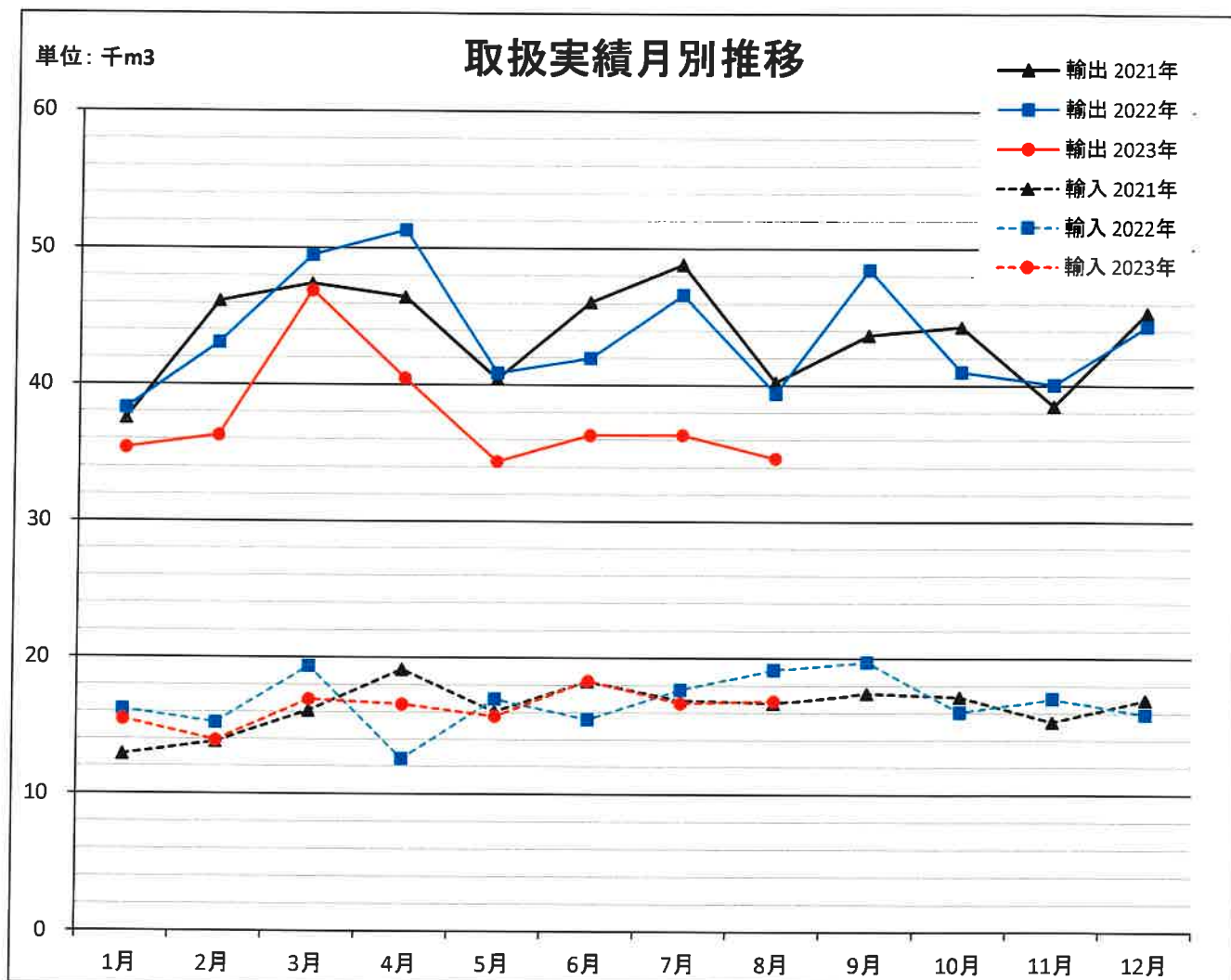
令和5年 8月分 浜松内陸コンテナ基地貨物取扱状況(輸入)

(数量単位:m³)

区分	積地別		北米	オセアニア	ヨーロッパ	中南米	中国	その他アジア	アフリカ	合計	割合	前年対比	コンテナ		
	送器	当月											個数(TEU)	数量	化率
取扱数量	輸送器	当月	0	0	0	0	87	37	0	124	6.7	64.6	5	124	100.0
		1月~8月	0	0	0	0	899	259	0	1,158	10.8	140.9	45	1,158	100.0
	楽器	当月	0	0	0	0	0	56	0	56	3.0	全増	2	56	100.0
		1月~8月	0	0	50	0	20	1,593	0	1,663	15.6	296.4	74	1,661	99.9
	一般機械	当月	0	0	0	0	0	0	0	0	-	全減	0	0	-
		1月~8月	0	0	0	0	0	0	0	0	-	全減	0	0	-
	化学製品	当月	0	0	0	0	0	47	0	47	2.5	95.9	2	47	100.0
		1月~8月	0	0	0	0	0	415	0	415	3.9	177.4	19	415	100.0
	その他	当月	0	0	0	0	1,387	236	0	1,623	87.8	84.4	53	1,623	100.0
		1月~8月	0	0	0	0	6,190	1,255	0	7,445	69.7	78.2	247	7,445	100.0
計	当月	0	0	0	0	1,474	376	0	1,850	100.0	80.1	62	1,850	100.0	
	1月~8月	0	0	50	0	7,109	3,522	0	10,681	100.0	82.6	385	10,679	100.0	
割合	当月	-	-	-	-	79.7	20.3	-	100.0	-	-	-	-	-	
	1月~8月	-	-	0.5	-	66.5	33.0	-	100.0	-	-	-	-	-	
前年対比	当月	-	-	-	-	76.5	98.7	-	80.1	O	-	-	-	-	
	1月~8月	-	-	2500.0	-	80.1	87.0	-	82.6	O	-	-	-	-	
コンテナ	個数	当月	0	0	0	0	49	13	0	62	O	-	-	-	
	(TEU)	1月~8月	0	0	3	0	244	138	0	385	O	-	-	-	
数量	当月	0	0	0	0	1,474	376	0	1,850	O	-	-	-		
	1月~8月	0	0	50	0	7,109	3,520	0	10,679	O	-	-	-		
化率	当月	-	-	-	-	100.0	100.0	-	100.0	O	-	-	-		
	1月~8月	-	-	100.0	-	100.0	99.9	-	100.0	O	-	-	-		

## 令和5年 1月～8月 貨物取扱実績推移(累計)・・・基地含む基地周辺

	本年実績	前年実績	前年同期比	本年実績コンテナ取扱数量		
				個数	数量	化率
輸出	301,288	351,102	85.8%	13,978	297,453	98.7%
輸入	130,396	132,497	98.4%	5,640	128,386	98.5%
合計	431,684	483,599	89.3%	19,618	425,839	98.6%

\*数量:単位m<sup>3</sup>、コンテナ個数:20フィート換算

## 輸出 輸入 月別推移

		1月	2月	3月	4月	5月	6月	7月	8月	9月	10月	11月	12月	合計
輸出	2021年	37,543	46,146	47,420	46,436	40,437	46,088	48,841	40,253	43,704	44,327	38,520	45,361	525,076
	2022年	38,280	43,082	49,499	51,321	40,879	41,984	46,633	39,424	48,501	41,026	40,083	44,373	525,085
	2023年	35,370	36,317	46,939	40,508	34,409	36,348	36,374	34,663					
輸入	2021年	12,877	13,799	16,098	19,117	16,044	18,261	16,885	16,700	17,423	17,179	15,347	16,949	196,679
	2022年	16,154	15,192	19,356	12,572	16,960	15,470	17,657	19,136	19,717	16,064	17,051	15,879	201,208
	2023年	15,444	13,910	16,940	16,580	15,694	18,306	16,678	16,844					

輸出・輸入の内訳(基地含む周辺)

令和5年1月～8月累計

( )内前年同期比、数量:単位 m<sup>3</sup>、全体構成比:%表示

(1)輸出

(2)輸入

