

令和5年 10月分 基地周辺貨物取扱状況(輸出)

(数量単位:m³)

区分	仕向地別			北 米	オセアニア	ヨーロッパ	中南米	中国	その他アジア	アフリカ	合 計	割 合	前 年 対 比	コ ン テ ナ		
	輸送機	送 器	当 月											個数(TEU)	数 量	化 率
取 扱 数 量	輸送機	当 月	5,147	917	7,850	3,519	2,409	5,065	394	25,301	60.7	103.4	1,040	25,172	99.5	
		1月~10月	50,701	9,349	71,864	34,841	15,241	47,495	4,548	234,039	61.5	83.2	9,585	232,519	99.4	
	楽 器	当 月	1,857	233	883	73	1,605	1,342	0	5,993	14.4	80.7	306	5,948	99.2	
		1月~10月	19,023	2,575	7,810	764	15,253	13,912	33	59,370	15.6	89.8	2,994	59,089	99.5	
	一 般 機 械	当 月	0	0	0	65	23	382	0	470	1.1	72.0	29	449	95.5	
		1月~10月	20	0	39	736	349	3,605	0	4,749	1.2	103.6	291	4,572	96.3	
	金属製品	当 月	525	24	221	0	773	1,020	23	2,586	6.2	124.2	172	2,433	94.1	
		1月~10月	4,018	294	2,908	109	6,740	11,065	283	25,417	6.7	94.8	1,639	23,837	93.8	
	そ の 他	当 月	389	0	415	1	629	5,894	0	7,328	17.6	114.6	390	7,175	97.9	
		1月~10月	3,348	83	1,233	2	7,128	45,103	4	56,901	15.0	92.2	3,159	55,624	97.8	
計	当 月	7,918	1,174	9,369	3,658	5,439	13,703	417	41,678	100.0	101.6	1,937	41,177	98.8		
	1月~10月	77,110	12,301	83,854	36,452	44,711	121,180	4,868	380,476	100.0	86.3	17,668	375,641	98.7		
割 合	当 月	19.0	2.8	22.5	8.8	13.1	32.8	1.0	100.0							
	1月~10月	20.3	3.2	22.0	9.6	11.8	31.8	1.3	100.0							
前 年 対 比	当 月	102.3	58.1	105.0	112.2	88.6	108.0	162.3	101.6	O						
	1月~10月	99.8	81.5	70.8	89.9	80.5	93.5	118.8	86.3	O						
コ ン テ ナ	個 数 (TEU)	当 月	361	46	364	158	293	700	15	1,937	O					
		1月~10月	3,473	484	3,218	1,595	2,457	6,260	181	17,668	O					
	数 量	当 月	7,834	1,173	9,307	3,647	5,383	13,416	417	41,177	O					
		1月~10月	76,433	12,245	83,299	36,325	44,202	118,284	4,853	375,641	O					
化 率	当 月	98.9	99.9	99.3	99.7	99.0	97.9	100.0	98.8	O						
	1月~10月	99.1	99.5	99.3	99.7	98.9	97.6	99.7	98.7	O						

参考資料

令和5年 10月分 浜松内陸コンテナ基地貨物取扱状況(輸出)

(数量単位:m³)

区分	仕向地別			北 米	オセアニア	ヨーロッパ	中南米	中国	その他アジア	アフリカ	合 計	割 合	前 年 対 比	コ ン テ ナ		
	輸送機	送 器	当 月											個数(TEU)	数 量	化 率
取 扱 数 量	輸送機	当 月	835	0	161	49	529	334	0	1,908	24.4	91.0	108	1,846	96.8	
		1月~10月	8,790	5	956	451	3,457	4,215	0	17,874	27.8	80.5	991	17,311	96.9	
	楽 器	当 月	77	0	0	0	265	1	0	343	4.4	138.9	16	342	99.7	
		1月~10月	895	0	0	0	1,838	71	0	2,804	4.4	101.0	124	2,776	99.0	
	一 般 機 械	当 月	0	0	0	0	0	101	0	101	1.3	40.1	7	98	97.0	
		1月~10月	0	0	27	0	46	987	0	1,060	1.6	35.7	54	1,017	95.9	
	金属製品	当 月	0	0	16	0	750	735	0	1,501	19.2	94.3	120	1,414	94.2	
		1月~10月	0	0	130	0	6,478	6,758	0	13,366	20.8	87.0	1,049	12,553	93.9	
	そ の 他	当 月	224	0	0	0	263	3,468	0	3,955	50.7	102.9	236	3,917	99.0	
		1月~10月	1,554	0	25	0	1,943	25,632	0	29,154	45.4	78.4	1,753	29,020	99.5	
計	当 月	1,136	0	177	49	1,807	4,639	0	7,808	100.0	97.2	487	7,617	97.6		
	1月~10月	11,239	5	1,138	451	13,762	37,663	0	64,258	100.0	79.8	3,971	62,677	97.5		
割 合	当 月	14.5	-	2.3	0.6	23.1	59.5	-	100.0							
	1月~10月	17.5	微量	1.8	0.7	21.4	58.6	-	100.0							
前 年 対 比	当 月	64.5	-	115.7	83.1	127.4	100.0	-	97.2	O						
	1月~10月	66.0	8.2	76.3	29.9	96.8	81.5	全減	79.8	O						
コ ン テ ナ	個 数 (TEU)	当 月	61	0	10	3	121	292	0	487	O					
		1月~10月	608	0	64	26	930	2,343	0	3,971	O					
	数 量	当 月	1,115	0	177	47	1,800	4,478	0	7,617	O					
		1月~10月	11,170	0	1,114	431	13,697	36,265	0	62,677	O					
化 率	当 月	98.2	-	100.0	95.9	99.6	96.5	-	97.6	O						
	1月~10月	99.4	-	97.9	95.6	99.5	96.3	-	97.5	O						

令和5年 10月分 基地周辺貨物取扱状況(輸入)

(数量単位:m³)

区分	積地別		北 米	オセアニア	ヨーロッパ	中南米	中国	その他アジア	アフリカ	合 計	割 合	前 年 対 比	コ ン テ ナ		
	輸送機	当 月											個数(TEU)	数 量	化 率
取 扱 数 量	輸送機	当 月	205	2	3,110	0	2,050	3,264	0	8,631	50.6	112.0	367	8,494	98.4
		1月~10月	1,082	151	34,102	0	20,602	31,204	0	87,141	52.5	98.6	3,765	85,988	98.7
	楽 器	当 月	100	0	18	0	681	1,557	0	2,356	13.8	99.1	100	2,338	99.2
		1月~10月	289	3	404	0	6,877	15,630	0	23,203	14.0	107.6	1,028	22,734	98.0
	一 般 機 械	当 月	0	0	0	0	20	1,302	0	1,322	7.8	172.1	31	1,322	100.0
		1月~10月	736	0	0	0	1,086	9,699	0	11,521	6.9	148.1	337	11,438	99.3
	化学製品	当 月	0	0	0	0	26	460	0	486	2.9	89.3	20	444	91.4
		1月~10月	0	0	11	0	803	3,432	0	4,246	2.6	77.7	194	3,892	91.7
	そ の 他	当 月	248	0	31	0	1,361	2,600	0	4,240	24.9	90.8	206	4,186	98.7
		1月~10月	2,976	60	914	147	13,945	21,801	0	39,843	24.0	88.4	1,812	39,396	98.9
計	当 月	553	2	3,159	0	4,138	9,183	0	17,035	100.0	106.0	724	16,784	98.5	
	1月~10月	5,083	214	35,431	147	43,313	81,766	0	165,954	100.0	98.6	7,136	163,448	98.5	
割 合	当 月	3.2	微量	18.5	-	24.3	54.0	-	100.0						
	1月~10月	3.1	0.1	21.3	0.1	26.1	49.3	-	100.0						
前 年 対 比	当 月	127.7	3.8	139.8	-	89.3	112.8	-	106.0						
	1月~10月	82.4	87.3	133.4	4.6	92.0	96.8	全減	98.6						
コ ン テ ナ	個 数 (TEU)	当 月	23	0	131	0	172	398	0	724					
		1月~10月	164	11	1,513	4	1,802	3,642	0	7,136					
	数 量	当 月	518	0	3,129	0	4,060	9,077	0	16,784					
		1月~10月	4,796	203	35,207	147	42,497	80,598	0	163,448					
化 率	当 月	93.7	-	99.1	-	98.1	98.8	-	98.5						
	1月~10月	94.4	94.9	99.4	100.0	98.1	98.6	-	98.5						

参考資料

令和5年 10月分 浜松内陸コンテナ基地貨物取扱状況(輸入)

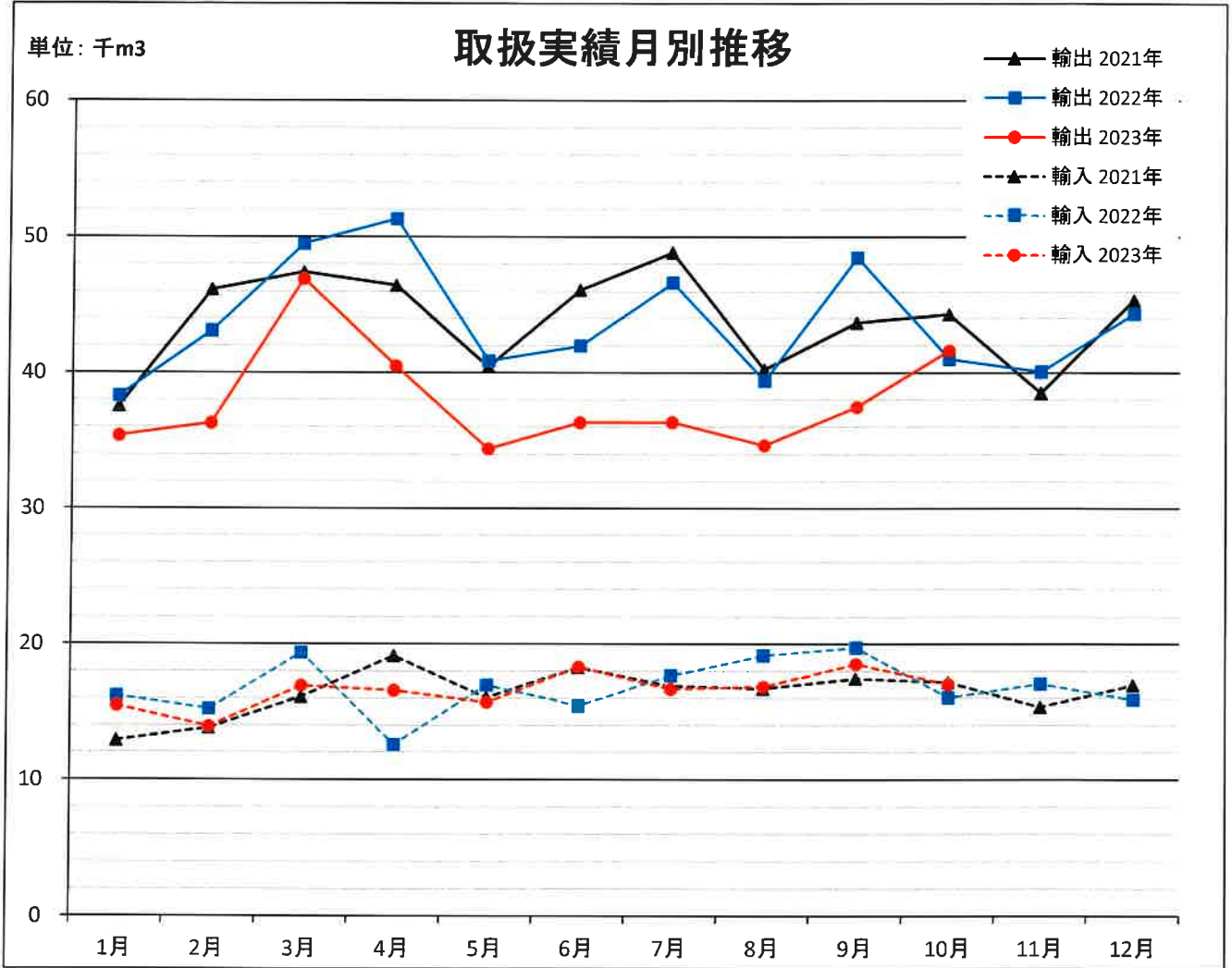
(数量単位:m³)

区分	積地別		北 米	オセアニア	ヨーロッパ	中南米	中国	その他アジア	アフリカ	合 計	割 合	前 年 対 比	コ ン テ ナ		
	輸送機	当 月											個数(TEU)	数 量	化 率
取 扱 数 量	輸送機	当 月	0	0	0	0	58	37	0	95	7.2	256.8	4	95	100.0
		1月~10月	0	0	0	0	1,073	333	0	1,406	10.3	153.3	55	1,406	100.0
	楽 器	当 月	0	0	0	0	0	172	0	172	13.1	85.1	6	172	100.0
		1月~10月	0	0	50	0	20	2,039	0	2,109	15.5	265.3	90	2,107	99.9
	一 般 機 械	当 月	0	0	0	0	0	0	0	0	-	-	0	0	-
		1月~10月	0	0	0	0	0	0	0	0	-	全減	0	0	-
	化学製品	当 月	0	0	0	0	0	78	0	78	5.9	278.6	4	78	100.0
		1月~10月	0	0	0	0	0	552	0	552	4.0	129.6	26	552	100.0
	そ の 他	当 月	0	0	0	0	791	180	0	971	73.8	70.3	33	971	100.0
		1月~10月	0	0	0	0	7,986	1,593	0	9,579	70.2	76.5	317	9,579	100.0
計	当 月	0	0	0	0	849	467	0	1,316	100.0	79.9	47	1,316	100.0	
	1月~10月	0	0	50	0	9,079	4,517	0	13,646	100.0	82.9	488	13,644	100.0	
割 合	当 月	-	-	-	-	64.5	35.5	-	100.0						
	1月~10月	-	-	0.4	-	66.5	33.1	-	100.0						
前 年 対 比	当 月	-	-	-	-	69.8	108.1	-	79.9						
	1月~10月	-	-	147.1	-	78.9	92.0	-	82.9						
コ ン テ ナ	個 数 (TEU)	当 月	0	0	0	0	29	18	0	47					
		1月~10月	0	0	3	0	310	175	0	488					
	数 量	当 月	0	0	0	0	849	467	0	1,316					
		1月~10月	0	0	50	0	9,079	4,515	0	13,644					
化 率	当 月	-	-	-	-	100.0	100.0	-	100.0						
	1月~10月	-	-	100.0	-	100.0	100.0	-	100.0						

令和5年 1月～10月 貨物取扱実績推移(累計)…基地含む基地周辺

	本年実績	前年実績	前年同期比	本年実績コンテナ取扱数量		
				個数	数量	化率
輸出	380,476	440,629	86.3%	17,668	375,641	98.7%
輸入	165,954	168,278	98.6%	7,136	163,448	98.5%
合計	546,430	608,907	89.7%	24,804	539,089	98.7%

*数量:単位m³、コンテナ個数:20フィート換算



輸出 輸入 月別推移

		1月	2月	3月	4月	5月	6月	7月	8月	9月	10月	11月	12月	合計
輸出	2021年	37,543	46,146	47,420	46,436	40,437	46,088	48,841	40,253	43,704	44,327	38,520	45,361	525,076
	2022年	38,280	43,082	49,499	51,321	40,879	41,984	46,633	39,424	48,501	41,026	40,083	44,373	525,085
	2023年	35,370	36,317	46,939	40,508	34,409	36,348	36,374	34,663	37,510	41,678			
輸入	2021年	12,877	13,799	16,098	19,117	16,044	18,261	16,885	16,700	17,423	17,179	15,347	16,949	196,679
	2022年	16,154	15,192	19,356	12,572	16,960	15,470	17,657	19,136	19,717	16,064	17,051	15,879	201,208
	2023年	15,444	13,910	16,940	16,580	15,694	18,306	16,678	16,844	18,523	17,035			

輸出・輸入の内訳(基地含む周辺)

令和5年1月～10月累計

()内前年同期比、数量:単位 m³、全体構成比:%表示

(1)輸出

(2)輸入

