

令和5年 11月分 基地周辺貨物取扱状況(輸出)

(数量単位:m³)

区分			仕向地別							合計	割合	前年対比	コンテナ		
			北米	オセアニア	ヨーロッパ	中南米	中国	その他アジア	アフリカ				個数(TEU)	数量	化率
取扱数量	輸送機器	当月	6,265	964	5,765	4,615	2,170	5,639	184	25,602	65.6	109.0	1,062	25,470	99.5
		1月~11月	56,966	10,313	77,629	39,456	17,411	53,134	4,732	259,641	61.9	85.2	10,647	257,989	99.4
	楽器	当月	1,747	227	690	50	1,193	1,417	0	5,324	13.6	76.4	270	5,297	99.5
		1月~11月	20,770	2,802	8,500	814	16,446	15,329	33	64,694	15.4	88.5	3,264	64,386	99.5
	一般機械	当月	0	0	0	64	26	260	0	350	0.9	77.6	22	328	93.7
		1月~11月	20	0	39	800	375	3,865	0	5,099	1.2	101.3	313	4,900	96.1
	金属製品	当月	319	19	227	0	821	1,286	20	2,692	6.9	146.7	178	2,460	91.4
		1月~11月	4,337	313	3,135	109	7,561	12,351	303	28,109	6.7	98.1	1,817	26,297	93.6
	その他	当月	289	0	124	0	494	4,151	0	5,058	13.0	68.9	294	4,954	97.9
		1月~11月	3,637	83	1,357	2	7,622	49,254	4	61,959	14.8	89.7	3,453	60,578	97.8
計	当月	8,620	1,210	6,806	4,729	4,704	12,753	204	39,026	100.0	97.4	1,826	38,509	98.7	
	1月~11月	85,730	13,511	90,660	41,181	49,415	133,933	5,072	419,502	100.0	87.3	19,494	414,150	98.7	
割合	当月	22.1	3.1	17.4	12.1	12.1	32.7	0.5	100.0						
	1月~11月	20.4	3.2	21.6	9.8	11.8	32.0	1.2	100.0						
前年対比	当月	118.4	89.0	87.2	129.7	75.5	93.9	113.3	97.4						
	1月~11月	101.4	82.1	71.8	93.2	80.0	93.5	118.6	87.3						
コンテナ	個数(TEU)	当月	386	48	270	197	257	660	8	1,826					
		1月~11月	3,859	532	3,488	1,792	2,714	6,920	189	19,494					
	数量	当月	8,554	1,207	6,765	4,719	4,648	12,413	203	38,509					
		1月~11月	84,987	13,452	90,064	41,044	48,850	130,697	5,056	414,150					
化率	当月	99.2	99.8	99.4	99.8	98.8	97.3	99.5	98.7						
	1月~11月	99.1	99.6	99.3	99.7	98.9	97.6	99.7	98.7						

参考資料

令和5年 11月分 浜松内陸コンテナ基地貨物取扱状況(輸出)

(数量単位:m³)

区分			仕向地別							合計	割合	前年対比	コンテナ		
			北米	オセアニア	ヨーロッパ	中南米	中国	その他アジア	アフリカ				個数(TEU)	数量	化率
取扱数量	輸送機器	当月	1,100	0	589	54	399	458	0	2,600	33.5	155.7	131	2,539	97.7
		1月~11月	9,890	5	1,545	505	3,856	4,673	4	20,474	28.4	85.8	1,122	19,850	97.0
	楽器	当月	46	0	0	0	227	4	0	277	3.6	84.2	12	273	98.6
		1月~11月	941	0	0	0	2,065	75	0	3,081	4.3	99.3	136	3,049	99.0
	一般機械	当月	0	0	0	0	5	58	0	63	0.8	67.7	3	54	85.7
		1月~11月	0	0	27	0	51	1,045	0	1,123	1.6	36.7	57	1,071	95.4
	金属製品	当月	4	0	16	0	804	830	0	1,654	21.3	109.9	131	1,549	93.7
		1月~11月	4	0	146	0	7,282	7,588	0	15,020	20.9	89.0	1,180	14,102	93.9
	その他	当月	84	0	8	0	353	2,718	0	3,163	40.8	67.7	196	3,129	98.9
		1月~11月	1,638	0	33	0	2,296	28,350	0	32,317	44.8	77.2	1,949	32,149	99.5
計	当月	1,234	0	613	54	1,788	4,068	0	7,757	100.0	93.8	473	7,544	97.3	
	1月~11月	12,473	5	1,751	505	15,550	41,731	0	72,015	100.0	81.1	4,444	70,221	97.5	
割合	当月	15.9	-	7.9	0.7	23.1	52.4	-	100.0						
	1月~11月	17.3	微量	2.4	0.7	21.6	58.0	-	100.0						
前年対比	当月	73.1	-	425.7	5400.0	118.9	82.4	-	93.8						
	1月~11月	66.6	8.2	107.1	33.4	98.9	81.6	全減	81.1						
コンテナ	個数(TEU)	当月	68	0	21	3	119	262	0	473					
		1月~11月	676	0	85	29	1,049	2,605	0	4,444					
	数量	当月	1,206	0	605	51	1,779	3,903	0	7,544					
		1月~11月	12,376	0	1,719	482	15,476	40,168	0	70,221					
化率	当月	97.7	-	98.7	94.4	99.5	95.9	-	97.3						
	1月~11月	99.2	-	98.2	95.4	99.5	96.3	-	97.5						

令和5年 11月分 基地周辺貨物取扱状況(輸入)

(数量単位: m<sup>3</sup>)

区分	積地別		北 米	オセアニア	ヨーロッパ	中南米	中国	その他アジア	アフリカ	合 計	割 合	前 年 対 比	コ ン テ ナ		
	輸 送 器	当 月											個数(TEU)	数 量	化 率
取 扱 数 量	輸 送 器	当 月	339	25	3,239	0	2,000	3,360	0	8,963	47.4	111.3	409	8,894	99.2
		1月~11月	1,421	176	37,341	0	22,602	34,564	0	96,104	52.0	99.6	4,174	94,882	98.7
	楽 器	当 月	2	0	60	0	787	1,444	0	2,293	12.1	101.5	100	2,230	97.3
		1月~11月	291	3	464	0	7,664	17,074	0	25,496	13.8	107.0	1,128	24,964	97.9
	一 般 機 械	当 月	0	0	0	0	91	2,442	0	2,533	13.4	265.8	48	2,533	100.0
		1月~11月	736	0	0	0	1,177	12,141	0	14,054	7.6	161.0	385	13,971	99.4
	化学製品	当 月	0	0	0	0	38	158	0	196	1.0	33.3	9	169	86.2
		1月~11月	0	0	11	0	841	3,590	0	4,442	2.4	73.4	203	4,061	91.4
	そ の 他	当 月	89	26	168	0	1,893	2,762	0	4,938	26.1	95.0	221	4,907	99.4
		1月~11月	3,065	86	1,082	147	15,838	24,563	0	44,781	24.2	89.1	2,033	44,303	98.9
計	当 月	430	51	3,467	0	4,809	10,166	0	18,923	100.0	111.0	787	18,733	99.0	
	1月~11月	5,513	265	38,898	147	48,122	91,932	0	184,877	100.0	99.8	7,923	182,181	98.5	
割 合	当 月	2.3	0.3	18.3	-	25.4	53.7	-	100.0	-	-	-	-	-	
	1月~11月	3.0	0.1	21.0	0.1	26.0	49.8	-	100.0	-	-	-	-	-	
前 年 対 比	当 月	132.3	175.9	121.6	-	93.7	116.7	-	111.0	-	-	-	-	-	
	1月~11月	84.9	96.7	132.2	4.6	92.2	98.6	全減	99.8	-	-	-	-	-	
コ ン テ ナ 個 数 (TEU)	当 月	18	3	156	0	197	413	0	787	-	-	-	-	-	
	1月~11月	182	14	1,669	4	1,999	4,055	0	7,923	-	-	-	-	-	
コ ン テ ナ 数 量	当 月	399	51	3,457	0	4,713	10,113	0	18,733	-	-	-	-	-	
	1月~11月	5,195	254	38,664	147	47,210	90,711	0	182,181	-	-	-	-	-	
コ ン テ ナ 化 率	当 月	92.8	100.0	99.7	-	98.0	99.5	-	99.0	-	-	-	-	-	
	1月~11月	94.2	95.8	99.4	100.0	98.1	98.7	-	98.5	-	-	-	-	-	

参考資料

令和5年 11月分 浜松内陸コンテナ基地貨物取扱状況(輸入)

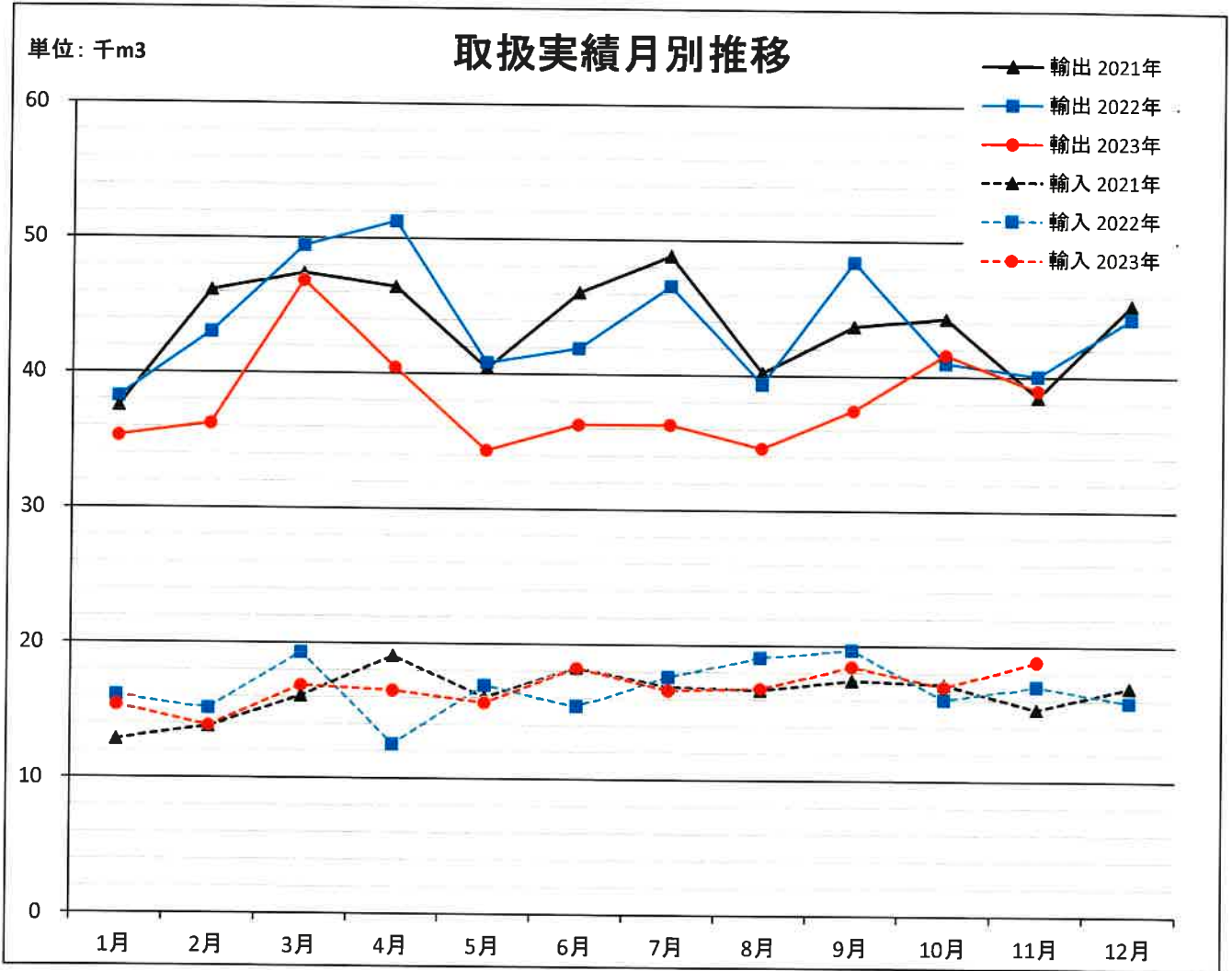
(数量単位: m<sup>3</sup>)

区分	積地別		北 米	オセアニア	ヨーロッパ	中南米	中国	その他アジア	アフリカ	合 計	割 合	前 年 対 比	コ ン テ ナ		
	輸 送 器	当 月											個数(TEU)	数 量	化 率
取 扱 数 量	輸 送 器	当 月	0	0	0	0	116	0	0	116	7.2	75.8	4	116	100.0
		1月~11月	0	0	0	0	1,189	333	0	1,522	10.0	142.2	59	1,522	100.0
	楽 器	当 月	0	0	0	0	0	0	0	0	-	全減	0	0	-
		1月~11月	0	0	50	0	20	2,039	0	2,109	13.8	209.4	90	2,107	99.9
	一 般 機 械	当 月	0	0	0	0	0	37	0	37	2.3	全増	2	37	100.0
		1月~11月	0	0	0	0	0	37	0	37	0.2	2.1	2	37	100.0
	化学製品	当 月	0	0	0	0	0	84	0	84	5.2	107.7	4	84	100.0
		1月~11月	0	0	0	0	0	636	0	636	4.2	126.2	30	636	100.0
	そ の 他	当 月	0	0	0	0	1,275	107	0	1,382	85.3	91.0	44	1,382	100.0
		1月~11月	0	0	0	0	9,261	1,700	0	10,961	71.8	78.0	361	10,961	100.0
計	当 月	0	0	0	0	1,391	228	0	1,619	100.0	82.5	54	1,619	100.0	
	1月~11月	0	0	50	0	10,470	4,745	0	15,265	100.0	82.9	542	15,263	100.0	
割 合	当 月	-	-	-	-	85.9	14.1	-	100.0	-	-	-	-	-	
	1月~11月	-	-	0.3	-	68.6	31.1	-	100.0	-	-	-	-	-	
前 年 対 比	当 月	-	-	全減	-	98.0	42.2	-	82.5	-	-	-	-	-	
	1月~11月	-	-	138.9	-	81.0	87.1	-	82.9	-	-	-	-	-	
コ ン テ ナ 個 数 (TEU)	当 月	0	0	0	0	45	9	0	54	-	-	-	-	-	
	1月~11月	0	0	3	0	355	184	0	542	-	-	-	-	-	
コ ン テ ナ 数 量	当 月	0	0	0	0	1,391	228	0	1,619	-	-	-	-	-	
	1月~11月	0	0	50	0	10,470	4,743	0	15,263	-	-	-	-	-	
コ ン テ ナ 化 率	当 月	-	-	-	-	100.0	100.0	-	100.0	-	-	-	-	-	
	1月~11月	-	-	100.0	-	100.0	100.0	-	100.0	-	-	-	-	-	

令和5年 1月～11月 貨物取扱実績推移(累計)…基地含む基地周辺

	本年実績	前年実績	前年同期比	本年実績コンテナ取扱数量		
				個数	数量	化率
輸出	419,502	480,712	87.3%	19,494	414,150	98.7%
輸入	184,877	185,329	99.8%	7,923	182,181	98.5%
合計	604,379	666,041	90.7%	27,417	596,331	98.7%

\*数量:単位 m<sup>3</sup>、コンテナ個数:20フィート換算



輸出 輸入 月別推移

		1月	2月	3月	4月	5月	6月	7月	8月	9月	10月	11月	12月	合計
輸出	2021年	37,543	46,146	47,420	46,436	40,437	46,088	48,841	40,253	43,704	44,327	38,520	45,361	525,076
	2022年	38,280	43,082	49,499	51,321	40,879	41,984	46,633	39,424	48,501	41,026	40,083	44,373	525,085
	2023年	35,370	36,317	46,939	40,508	34,409	36,348	36,374	34,663	37,510	41,678	39,026		419,142
輸入	2021年	12,877	13,799	16,098	19,117	16,044	18,261	16,885	16,700	17,423	17,179	15,347	16,949	196,679
	2022年	16,154	15,192	19,356	12,572	16,960	15,470	17,657	19,136	19,717	16,064	17,051	15,879	201,208
	2023年	15,444	13,910	16,940	16,580	15,694	18,306	16,678	16,844	18,523	17,035	18,923		184,877

輸出・輸入の内訳(基地含む周辺)

令和5年1月～11月累計

( )内前年同期比、数量:単位 m<sup>3</sup>、全体構成比:%表示

(1)輸出

(2)輸入

