

令和6年 9月分 基地周辺貨物取扱状況(輸出)

(数量単位:m³)

区分	仕向地別			北米	オセアニア	ヨーロッパ	中南米	中国	その他アジア	アフリカ	合計	割合	前年対比	コンテナ		
	輸送機	送器	当月											個数(TEU)	数量	化率
取扱数量	輸送機	当月	4,629	1,265	5,435	3,418	1,942	6,068	533	23,290	59.7	100.2	948	23,103	99.2	
		1月~9月	49,277	9,034	53,386	33,809	15,274	49,824	2,639	213,243	62.0	102.2	8,744	211,862	99.4	
	楽器	当月	2,136	249	1,358	111	625	998	0	5,477	14.0	99.7	247	5,456	99.6	
		1月~9月	16,275	1,806	9,136	781	11,582	10,353	0	49,933	14.5	93.5	2,479	49,652	99.4	
	一般機械	当月	14	0	117	68	44	163	0	406	1.0	83.0	24	382	94.1	
		1月~9月	42	5	230	677	400	1,698	0	3,052	0.9	71.3	187	2,830	92.7	
	金属製品	当月	108	33	106	15	1,021	953	17	2,253	5.8	77.8	173	2,080	92.3	
		1月~9月	2,506	201	2,334	93	8,020	9,100	250	22,504	6.5	98.6	1,532	20,624	91.6	
	その他	当月	365	4	462	0	354	6,403	3	7,591	19.5	140.7	407	7,327	96.5	
		1月~9月	3,832	11	1,731	4	4,573	45,261	12	55,424	16.1	111.8	3,000	53,885	97.2	
計	当月	7,252	1,551	7,478	3,612	3,986	14,585	553	39,017	100.0	104.0	1,799	38,348	98.3		
	1月~9月	71,932	11,057	66,817	35,364	39,849	116,236	2,901	344,156	100.0	101.6	15,942	338,853	98.5		
割合	当月	18.6	4.0	19.2	9.3	10.2	37.3	1.4	100.0							
	1月~9月	20.9	3.2	19.4	10.3	11.6	33.8	0.8	100.0							
前年対比	当月	90.9	113.5	85.9	118.5	100.8	121.5	121.5	104.0							
	1月~9月	104.0	99.4	89.7	107.8	101.5	108.1	65.2	101.6							
コンテナ	個数(TEU)	当月	314	61	293	153	222	735	21	1,799						
		1月~9月	3,189	441	2,638	1,501	2,188	5,875	110	15,942						
	数量	当月	7,161	1,546	7,294	3,597	3,900	14,300	550	38,348						
		1月~9月	71,236	11,017	65,896	35,291	39,238	113,304	2,871	338,853						
化率	当月	98.7	99.7	97.5	99.6	97.8	98.0	99.5	98.3							
	1月~9月	99.0	99.6	98.6	99.8	98.5	97.5	99.0	98.5							

※「その他」は、建築用資材、電気機器部品等である。

参考資料

令和6年 9月分 浜松内陸コンテナ基地貨物取扱状況(輸出)

(数量単位:m³)

区分	仕向地別			北米	オセアニア	ヨーロッパ	中南米	中国	その他アジア	アフリカ	合計	割合	前年対比	コンテナ		
	輸送機	送器	当月											個数(TEU)	数量	化率
取扱数量	輸送機	当月	995	0	129	50	378	305	0	1,857	20.9	93.3	97	1,780	95.9	
		1月~9月	9,791	0	4,880	474	2,861	2,963	1	20,970	29.4	131.3	1,009	20,409	97.3	
	楽器	当月	46	0	0	0	135	3	0	184	2.1	82.1	8	181	98.4	
		1月~9月	506	20	2	0	1,577	22	0	2,127	3.0	86.4	92	2,096	98.5	
	一般機械	当月	0	0	117	0	3	33	0	153	1.7	119.5	7	148	96.7	
		1月~9月	0	0	182	0	48	160	0	390	0.5	40.7	21	302	77.4	
	金属製品	当月	0	0	0	0	1,000	887	0	1,887	21.2	119.7	151	1,770	93.8	
		1月~9月	0	0	36	0	7,826	6,987	0	14,849	20.8	125.1	1,150	13,768	92.7	
	その他	当月	183	0	206	0	229	4,197	0	4,815	54.1	158.9	280	4,785	99.4	
		1月~9月	2,468	0	332	0	2,279	27,908	0	32,987	46.3	130.9	1,906	32,764	99.3	
計	当月	1,224	0	452	50	1,745	5,425	0	8,896	100.0	128.0	543	8,664	97.4		
	1月~9月	12,765	20	5,432	474	14,591	38,040	1	71,323	100.0	126.3	4,178	69,339	97.2		
割合	当月	13.8	-	5.1	0.6	19.6	60.9	-	100.0							
	1月~9月	17.9	微量	7.6	0.7	20.5	53.3	微量	100.0							
前年対比	当月	98.3	-	320.6	96.2	112.5	137.0	-	128.0							
	1月~9月	126.3	400.0	565.2	117.9	122.0	115.2	全増	126.3							
コンテナ	個数(TEU)	当月	62	0	19	3	122	337	0	543						
		1月~9月	632	1	194	25	981	2,345	0	4,178						
	数量	当月	1,206	0	449	48	1,712	5,249	0	8,664						
		1月~9月	12,613	20	5,407	452	14,368	36,479	0	69,339						
化率	当月	98.5	-	99.3	96.0	98.1	96.8	-	97.4							
	1月~9月	98.8	100.0	99.5	95.4	98.5	95.9	-	97.2							

※「その他」は、建築用資材等である。

令和6年 9月分 基地周辺貨物取扱状況(輸入)

(数量単位: m³)

区分	積地別		北 米	オセアニア	ヨーロッパ	中南米	中国	その他アジア	アフリカ	合 計	割 合	前 年 対 比	コ ン テ ナ		
	輸送機	当 月											個数(TEU)	数 量	化 率
取 扱 数 量	輸送機	当 月	384	25	2,158	0	2,936	2,750	0	8,253	48.6	78.0	364	8,160	98.9
		1月~9月	2,731	72	19,818	0	22,585	24,047	0	69,253	49.5	88.2	3,013	68,580	99.0
	楽 器	当 月	9	0	30	0	663	2,099	0	2,801	16.5	115.0	116	2,795	99.8
		1月~9月	211	0	305	0	5,547	14,899	0	20,962	15.0	100.6	867	20,586	98.2
	一 般 機 械	当 月	0	0	0	0	107	1,361	0	1,468	8.7	103.9	37	1,468	100.0
		1月~9月	0	0	0	0	622	9,973	0	10,595	7.6	103.9	276	10,563	99.7
	化学製品	当 月	0	0	0	0	71	349	0	420	2.5	144.3	16	381	90.7
		1月~9月	0	0	0	0	180	3,105	0	3,285	2.3	87.4	141	3,036	92.4
	そ の 他	当 月	135	0	145	0	1,619	2,126	0	4,025	23.7	106.0	174	3,968	98.6
		1月~9月	2,691	29	1,637	0	13,338	18,081	0	35,776	25.6	100.5	1,659	35,181	98.3
計	当 月	528	25	2,333	0	5,396	8,685	0	16,967	100.0	91.6	707	16,772	98.9	
	1月~9月	5,633	101	21,760	0	42,272	70,105	0	139,871	100.0	93.9	5,956	137,946	98.6	
割 合	当 月	3.1	0.1	13.8	-	31.8	51.2	-	100.0						
	1月~9月	4.0	0.1	15.6	-	30.2	50.1	-	100.0						
前 年 対 比	当 月	126.6	92.6	46.9	-	118.9	101.3	-	91.6						
	1月~9月	124.3	47.6	67.4	全減	107.9	96.6	-	93.9						
コ ン テ ナ	個 数 (TEU)	当 月	24	1	99	0	224	359	0	707					
		1月~9月	236	5	921	0	1,777	3,017	0	5,956					
	数 量	当 月	506	25	2,322	0	5,334	8,585	0	16,772					
		1月~9月	5,384	89	21,618	0	41,767	69,088	0	137,946					
化 率	当 月	95.8	100.0	99.5	-	98.9	98.8	-	98.9						
	1月~9月	95.6	88.1	99.3	-	98.8	98.5	-	98.6						

※「その他」は、清掃用品、電気機器部品等である。

参考資料

令和6年 9月分 浜松内陸コンテナ基地貨物取扱状況(輸入)

(数量単位: m³)

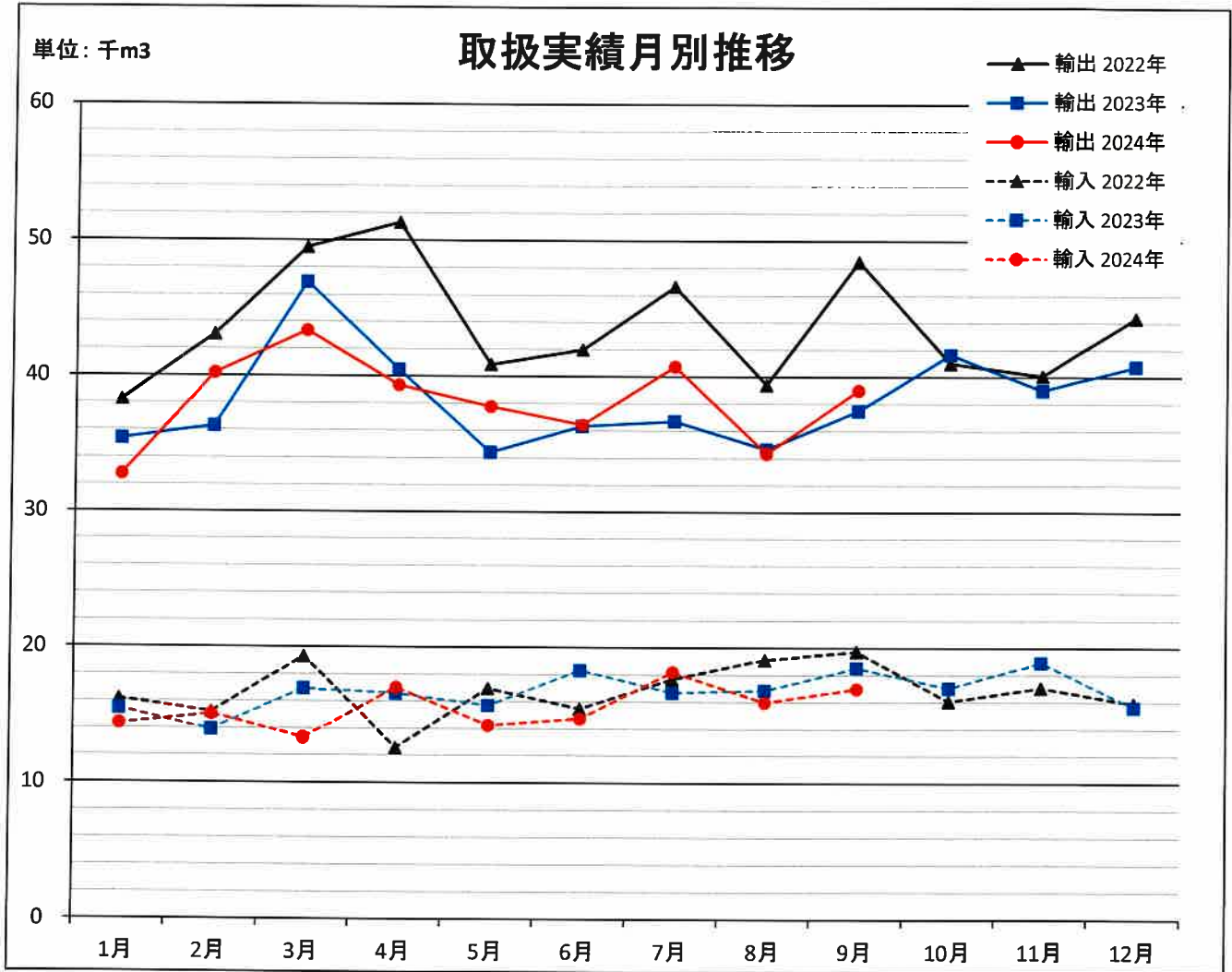
区分	積地別		北 米	オセアニア	ヨーロッパ	中南米	中国	その他アジア	アフリカ	合 計	割 合	前 年 対 比	コ ン テ ナ		
	輸送機	当 月											個数(TEU)	数 量	化 率
取 扱 数 量	輸送機	当 月	0	0	0	0	171	0	0	171	10.8	111.8	6	171	100.0
		1月~9月	0	0	0	0	1,038	37	0	1,075	9.6	82.0	38	1,075	100.0
	楽 器	当 月	0	0	0	0	0	0	0	0	-	全減	0	0	-
		1月~9月	0	0	0	0	0	1,079	0	1,079	9.6	55.7	41	1,079	100.0
	一 般 機 械	当 月	0	0	0	0	0	0	0	0	-	-	0	0	-
		1月~9月	0	0	0	0	0	0	0	0	-	-	0	0	-
	化学製品	当 月	0	0	0	0	0	62	0	62	3.9	105.1	3	62	100.0
		1月~9月	0	0	0	0	0	496	0	496	4.4	104.6	23	496	100.0
	そ の 他	当 月	0	0	0	0	1,135	209	0	1,344	85.3	115.6	44	1,344	100.0
		1月~9月	0	0	39	0	7,568	966	0	8,573	76.4	99.6	276	8,573	100.0
計	当 月	0	0	0	0	1,306	271	0	1,577	100.0	95.6	53	1,577	100.0	
	1月~9月	0	0	39	0	8,606	2,578	0	11,223	100.0	91.0	378	11,223	100.0	
割 合	当 月	-	-	-	-	82.8	17.2	-	100.0						
	1月~9月	-	-	0.3	-	76.7	23.0	-	100.0						
前 年 対 比	当 月	-	-	-	-	116.5	51.3	-	95.6						
	1月~9月	-	-	78.0	-	104.6	63.7	-	91.0						
コ ン テ ナ	個 数 (TEU)	当 月	0	0	0	0	43	10	0	53					
		1月~9月	0	0	1	0	281	96	0	378					
	数 量	当 月	0	0	0	0	1,306	271	0	1,577					
		1月~9月	0	0	39	0	8,606	2,578	0	11,223					
化 率	当 月	-	-	-	-	100.0	100.0	-	100.0						
	1月~9月	-	-	100.0	-	100.0	100.0	-	100.0						

※「その他」は、清掃用品等である。

令和6年 1月～9月 貨物取扱実績推移(累計)…基地含む基地周辺

	本年実績	前年実績	前年同期比	本年実績コンテナ取扱数量		
				個数	数量	化率
輸出	344,156	338,798	101.6%	15,942	338,853	98.5%
輸入	139,871	148,919	93.9%	5,956	137,946	98.6%
合計	484,027	487,717	99.2%	21,898	476,799	98.5%

*数量:単位m³、コンテナ個数:20フィート換算



輸出 輸入 月別推移

		1月	2月	3月	4月	5月	6月	7月	8月	9月	10月	11月	12月	合計
輸出	2022年	38,280	43,082	49,499	51,321	40,879	41,984	46,633	39,424	48,501	41,026	40,083	44,373	525,085
	2023年	35,370	36,317	46,939	40,508	34,409	36,348	36,734	34,663	37,510	41,678	39,026	40,806	460,308
	2024年	32,762	40,264	43,385	39,356	37,784	36,457	40,770	34,361	39,017				344,156
輸入	2022年	16,154	15,192	19,356	12,572	16,960	15,470	17,657	19,136	19,717	16,064	17,051	15,879	201,208
	2023年	15,444	13,910	16,940	16,580	15,694	18,306	16,678	16,844	18,523	17,035	18,923	15,608	200,485
	2024年	14,359	15,057	13,345	17,007	14,230	14,744	18,194	15,968	16,967				139,871

輸出・輸入の内訳(基地含む周辺)

令和6年1月～9月累計

()内前年同期比、数量:単位 m³、全体構成比:%表示

(1)輸出

(2)輸入

