

令和6年 12月分 基地周辺貨物取扱状況(輸出)

(数量単位:m³)

区分	仕向地別			北米	オセアニア	ヨーロッパ	中南米	中国	その他アジア	アフリカ	合計	割合	前年対比	コンテナ		
	輸送機	送器	当月											個数(TEU)	数量	化率
取扱数量	輸送機	当月	6,275	1,617	7,649	3,758	2,110	4,699	500	26,608	64.9	101.6	1,087	26,501	99.6	
		1月~12月	67,138	13,792	71,680	46,840	22,021	66,278	4,063	291,812	62.7	102.1	11,939	290,042	99.4	
	楽器	当月	1,344	151	486	128	469	1,010	0	3,588	8.7	66.5	201	3,549	98.9	
		1月~12月	20,988	2,330	11,075	1,061	13,703	13,696	0	62,853	13.5	89.7	3,171	62,447	99.4	
	一般機械	当月	0	0	3	47	46	205	0	301	0.7	54.9	22	278	92.4	
		1月~12月	42	5	237	804	527	2,443	0	4,058	0.9	71.9	255	3,756	92.6	
	金属製品	当月	369	5	297	27	1,059	986	25	2,768	6.7	100.9	196	2,518	91.0	
		1月~12月	3,326	278	3,011	133	11,046	12,312	342	30,448	6.5	98.7	2,103	27,912	91.7	
	その他	当月	416	0	223	0	680	6,464	0	7,783	19.0	131.1	414	7,582	97.4	
		1月~12月	4,713	13	2,993	6	6,191	62,343	12	76,271	16.4	112.3	4,106	74,126	97.2	
計	当月	8,404	1,773	8,658	3,960	4,364	13,364	525	41,048	100.0	100.6	1,920	40,428	98.5		
	1月~12月	96,207	16,418	88,996	48,844	53,488	157,072	4,417	465,442	100.0	101.1	21,574	458,283	98.5		
割合	当月	20.5	4.3	21.1	9.6	10.6	32.6	1.3	100.0							
	1月~12月	20.7	3.5	19.1	10.5	11.5	33.8	0.9	100.0							
前年対比	当月	84.1	155.4	114.8	79.0	100.0	106.4	257.4	100.6							
	1月~12月	100.5	112.1	90.6	105.7	99.5	107.2	83.7	101.1							
コンテナ	個数(TEU)	当月	378	68	329	172	257	696	20	1,920						
		1月~12月	4,264	651	3,505	2,066	2,954	7,966	168	21,574						
	数量	当月	8,339	1,768	8,543	3,954	4,285	13,014	525	40,428						
		1月~12月	95,293	16,365	87,770	48,708	52,618	153,153	4,376	458,283						
化率	当月	99.2	99.7	98.7	99.8	98.2	97.4	100.0	98.5							
	1月~12月	99.0	99.7	98.6	99.7	98.4	97.5	99.1	98.5							

※「その他」は、建築用資材、電気機器部品等である。

参考資料

令和6年 12月分 浜松内陸コンテナ基地貨物取扱状況(輸出)

(数量単位:m³)

区分	仕向地別			北米	オセアニア	ヨーロッパ	中南米	中国	その他アジア	アフリカ	合計	割合	前年対比	コンテナ		
	輸送機	送器	当月											個数(TEU)	数量	化率
取扱数量	輸送機	当月	1,269	0	958	52	475	195	0	2,949	32.0	96.9	139	2,923	99.1	
		1月~12月	12,743	0	6,687	616	4,066	3,620	1	27,733	28.9	117.9	1,344	27,065	97.6	
	楽器	当月	46	0	0	0	135	4	0	185	2.0	52.1	8	181	97.8	
		1月~12月	755	20	2	0	2,031	34	0	2,842	3.0	82.7	123	2,796	98.4	
	一般機械	当月	0	0	3	0	11	6	0	20	0.2	12.0	1	3	15.0	
		1月~12月	0	0	189	0	75	230	0	494	0.5	38.3	27	358	72.5	
	金属製品	当月	0	0	20	0	1,027	748	0	1,795	19.5	100.8	150	1,658	92.4	
		1月~12月	0	0	94	0	10,774	9,557	0	20,425	21.3	121.6	1,601	18,957	92.8	
	その他	当月	134	0	0	0	334	3,804	0	4,272	46.3	127.9	249	4,262	99.8	
		1月~12月	2,835	0	693	0	2,928	38,026	0	44,482	46.3	124.7	2,585	44,199	99.4	
計	当月	1,449	0	981	52	1,982	4,757	0	9,221	100.0	106.2	547	9,027	97.9		
	1月~12月	16,333	20	7,665	616	19,874	51,467	1	95,976	100.0	118.9	5,680	93,375	97.3		
割合	当月	15.7	-	10.6	0.6	21.5	51.6	-	100.0							
	1月~12月	17.0	微量	8.0	0.6	20.7	53.7	微量	100.0							
前年対比	当月	78.5	-	111.6	94.5	103.4	119.3	-	106.2							
	1月~12月	114.1	400.0	291.4	110.0	113.8	112.6	全増	118.9							
コンテナ	個数(TEU)	当月	77	0	35	3	139	293	0	547						
		1月~12月	824	1	277	33	1,352	3,193	0	5,680						
	数量	当月	1,439	0	978	49	1,959	4,602	0	9,027						
		1月~12月	16,134	20	7,625	587	19,566	49,443	0	93,375						
化率	当月	99.3	-	99.7	94.2	98.8	96.7	-	97.9							
	1月~12月	98.8	100.0	99.5	95.3	98.5	96.1	-	97.3							

※「その他」は、建築用資材等である。

令和6年 12月分 基地周辺貨物取扱状況(輸入)

(数量単位: m³)

区分	積地別		北米	オセアニア	ヨーロッパ	中南米	中国	その他アジア	アフリカ	合計	割合	前年対比	コンテナ		
	輸送機	当 月											個数(TEU)	数 量	化 率
取 扱 数 量	輸送機	当 月	329	0	3,427	0	1,208	2,996	0	7,960	46.5	108.2	336	7,900	99.2
		1月~12月	3,679	128	27,284	0	27,817	32,906	0	91,814	48.0	88.7	3,992	90,946	99.1
	楽 器	当 月	7	0	3	0	658	1,777	0	2,445	14.3	83.5	98	2,385	97.5
		1月~12月	286	0	378	0	7,242	20,434	0	28,340	14.9	99.7	1,169	27,852	98.3
	一 般 機 械	当 月	0	0	0	0	94	2,080	78	2,252	13.2	209.9	44	2,246	99.7
		1月~12月	0	0	0	0	956	15,517	78	16,551	8.7	109.4	404	16,484	99.6
	化学製品	当 月	0	0	25	0	38	181	0	244	1.4	65.2	10	216	88.5
		1月~12月	0	0	25	0	270	3,654	0	3,949	2.1	82.0	168	3,604	91.3
	そ の 他	当 月	158	0	286	0	1,411	2,365	0	4,220	24.6	108.8	187	4,158	98.5
		1月~12月	3,612	57	2,286	0	18,448	25,677	0	50,080	26.3	102.9	2,294	49,344	98.5
計	当 月	494	0	3,741	0	3,409	9,399	78	17,121	100.0	109.7	675	16,905	98.7	
	1月~12月	7,577	185	29,973	0	54,733	98,188	78	190,734	100.0	95.1	8,027	188,230	98.7	
割 合	当 月	2.9	-	21.9	-	19.9	54.8	0.5	100.0						
	1月~12月	4.0	0.1	15.7	-	28.7	51.5	微量	100.0						
前 年 対 比	当 月	88.2	全減	236.2	全減	74.1	106.4	全増	109.7						
	1月~12月	124.8	63.1	74.0	全減	103.8	97.4	全増	95.1						
コ ン テ ナ	個 数 (TEU)	当 月	19	0	153	0	133	366	4	675					
		1月~12月	316	9	1,270	0	2,275	4,153	4	8,027					
	数 量	当 月	485	0	3,728	0	3,331	9,283	78	16,905					
		1月~12月	7,274	170	29,805	0	54,031	96,872	78	188,230					
化 率	当 月	98.2	-	99.7	-	97.7	98.8	100.0	98.7						
	1月~12月	96.0	91.9	99.4	-	98.7	98.7	100.0	98.7						

※「その他」は、清掃用品、電気機器部品等である。

参考資料

令和6年 12月分 浜松内陸コンテナ基地貨物取扱状況(輸入)

(数量単位: m³)

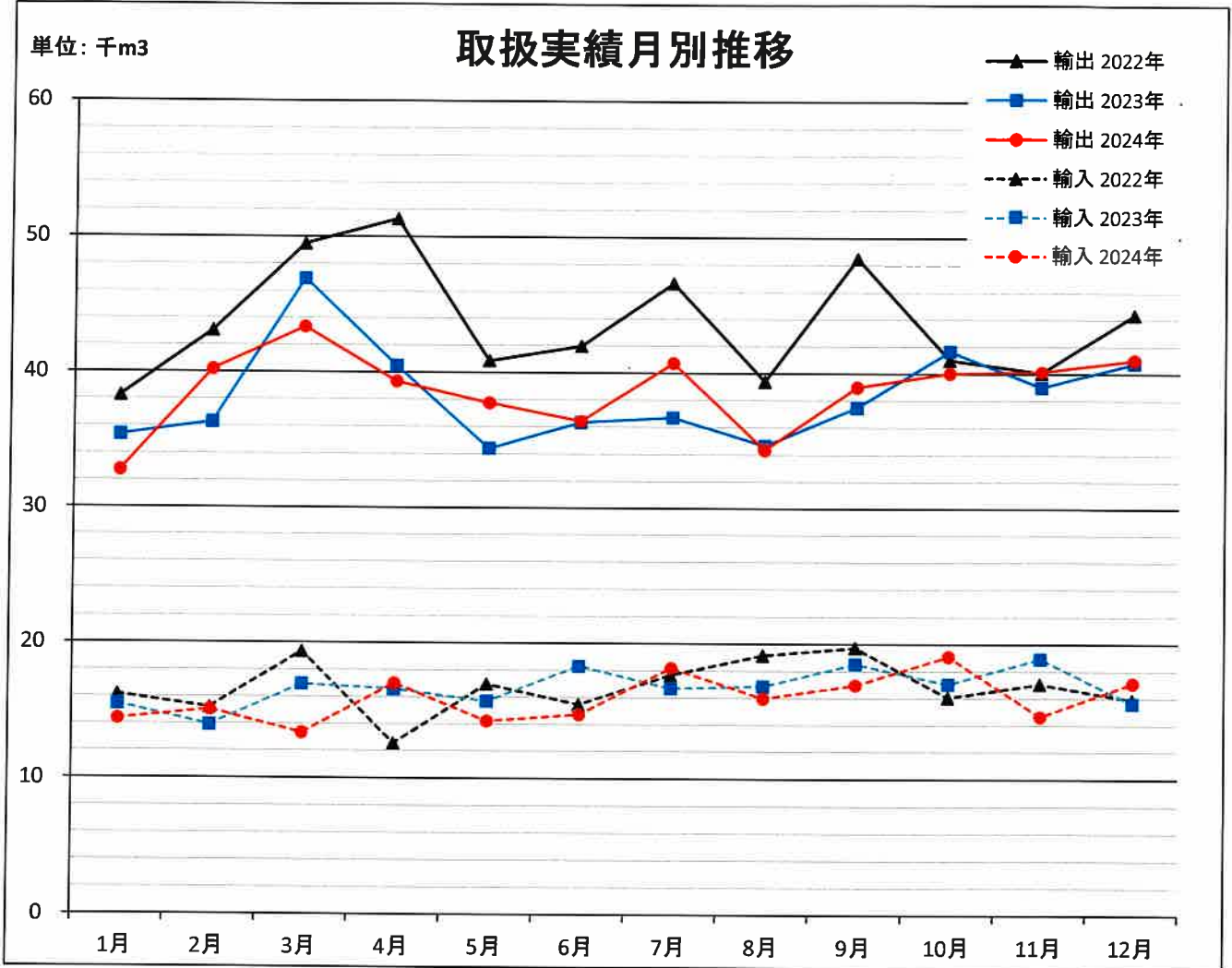
区分	積地別		北米	オセアニア	ヨーロッパ	中南米	中国	その他アジア	アフリカ	合計	割合	前年対比	コンテナ		
	輸送機	当 月											個数(TEU)	数 量	化 率
取 扱 数 量	輸送機	当 月	0	0	0	0	200	0	0	200	14.1	83.3	7	200	100.0
		1月~12月	0	0	0	0	2,069	37	0	2,106	12.6	119.5	74	2,106	100.0
	楽 器	当 月	0	0	0	0	0	108	0	108	7.6	211.8	4	108	100.0
		1月~12月	0	0	0	0	0	1,296	0	1,296	7.8	60.0	49	1,296	100.0
	一 般 機 械	当 月	0	0	0	0	0	0	0	0	-	-	0	0	-
		1月~12月	0	0	0	0	0	0	0	0	-	全減	0	0	-
	化学製品	当 月	0	0	0	0	0	64	0	64	4.5	92.8	3	64	100.0
		1月~12月	0	0	0	0	0	692	0	692	4.2	98.2	33	692	100.0
	そ の 他	当 月	0	0	0	0	866	181	0	1,047	73.8	100.8	34	1,047	100.0
		1月~12月	0	0	39	0	11,070	1,471	0	12,580	75.4	104.8	404	12,572	99.9
計	当 月	0	0	0	0	1,066	353	0	1,419	100.0	101.4	48	1,419	100.0	
	1月~12月	0	0	39	0	13,139	3,496	0	16,674	100.0	100.1	560	16,666	100.0	
割 合	当 月	-	-	-	-	75.1	24.9	-	100.0						
	1月~12月	-	-	0.2	-	78.8	21.0	-	100.0						
前 年 対 比	当 月	-	-	-	-	110.1	81.9	-	101.4						
	1月~12月	-	-	78.0	-	114.9	67.5	-	100.1						
コ ン テ ナ	個 数 (TEU)	当 月	0	0	0	0	35	13	0	48					
		1月~12月	0	0	1	0	429	130	0	560					
	数 量	当 月	0	0	0	0	1,066	353	0	1,419					
		1月~12月	0	0	39	0	13,131	3,496	0	16,666					
化 率	当 月	-	-	-	-	100.0	100.0	-	100.0						
	1月~12月	-	-	100.0	-	99.9	100.0	-	100.0						

※「その他」は、清掃用品等である。

令和6年 1月～12月 貨物取扱実績推移(累計)…基地含む基地周辺

	本年実績	前年実績	前年同期比	本年実績コンテナ取扱数量		
				個数	数量	化率
輸出	465,442	460,308	101.1%	21,574	458,283	98.5%
輸入	190,734	200,485	95.1%	8,027	188,230	98.7%
合計	656,176	660,793	99.3%	29,601	646,513	98.5%

*数量:単位m³、コンテナ個数:20フィート換算



輸出 輸入 月別推移

		1月	2月	3月	4月	5月	6月	7月	8月	9月	10月	11月	12月	合計
輸出	2022年	38,280	43,082	49,499	51,321	40,879	41,984	46,633	39,424	48,501	41,026	40,083	44,373	525,085
	2023年	35,370	36,317	46,939	40,508	34,409	36,348	36,734	34,663	37,510	41,678	39,026	40,806	460,308
	2024年	32,762	40,264	43,385	39,356	37,784	36,457	40,770	34,361	39,017	40,057	40,181	41,048	465,442
輸入	2022年	16,154	15,192	19,356	12,572	16,960	15,470	17,657	19,136	19,717	16,064	17,051	15,879	201,208
	2023年	15,444	13,910	16,940	16,580	15,694	18,306	16,678	16,844	18,523	17,035	18,923	15,608	200,485
	2024年	14,359	15,057	13,345	17,007	14,230	14,744	18,194	15,968	16,967	19,094	14,648	17,121	190,734

輸出・輸入の内訳(基地含む周辺)

令和6年1月～12月累計

()内前年同期比、数量:単位 m³、全体構成比:%表示

(1)輸出

(2)輸入

