

令和7年 9月分 基地周辺貨物取扱状況(輸出)

(単位:m³、%)

仕向地別			北 米	オセアニア	ヨーロッパ	中南米	中国	その他アジア	アフリカ	合 計	割 合	前 年 対 比	コ ン テ ナ		
区分													個数(TEU)	数 量	化 率
取 扱 数	輸 送 機 器	当 月	5,863	787	5,649	5,004	1,607	4,885	330	24,125	63.6	103.6	980	23,925	99.2
		1月～9月	49,349	9,549	54,890	36,175	16,007	43,554	3,439	212,963	63.9	99.9	8,669	211,754	99.4
	楽 器	当 月	1,325	284	1,168	56	792	1,147	0	4,772	12.6	87.1	249	4,734	99.2
		1月～9月	13,984	2,080	7,037	722	6,412	9,573	0	39,808	12.0	79.7	2,127	39,544	99.3
	一 般 機 械	当 月	2	0	0	82	13	218	0	315	0.8	77.6	21	298	94.6
		1月～9月	2	7	33	625	341	1,701	0	2,709	0.8	88.8	166	2,532	93.5
	金属製品	当 月	249	21	158	42	1,134	841	17	2,462	6.5	109.3	185	2,287	92.9
		1月～9月	2,092	217	1,789	265	8,228	8,486	181	21,258	6.4	94.5	1,504	19,504	91.7
	そ の 他	当 月	188	0	213	0	395	5,469	0	6,265	16.5	82.5	343	6,180	98.6
		1月～9月	2,163	33	1,743	172	4,612	47,338	277	56,338	16.9	101.6	3,095	55,040	97.7
量	計	当 月	7,627	1,092	7,188	5,184	3,941	12,560	347	37,939	100.0	97.2	1,778	37,424	98.6
		1月～9月	67,590	11,886	65,492	37,959	35,600	110,652	3,897	333,076	100.0	96.8	15,561	328,374	98.6
	割 合	当 月	20.1	2.9	19.0	13.7	10.4	33.1	0.9	100.0					
		1月～9月	20.3	3.6	19.7	11.4	10.7	33.2	1.2	100.0					
	前 年 対 比	当 月	105.2	70.4	96.1	143.5	98.9	86.1	62.7	97.2					
		1月～9月	94.0	107.5	98.0	107.3	89.3	95.2	134.3	96.8					
コ ン テ ナ	個 数 (T E U)	当 月	341	46	293	214	238	631	15	1,778					
		1月～9月	3,024	490	2,599	1,592	2,092	5,610	154	15,561					
	数 量	当 月	7,564	1,089	7,130	5,141	3,900	12,255	345	37,424					
		1月～9月	67,018	11,842	64,777	37,703	34,989	108,165	3,880	328,374					
	化 率	当 月	99.2	99.7	99.2	99.2	99.0	97.6	99.4	98.6					
		1月～9月	99.2	99.6	98.9	99.3	98.3	97.8	99.6	98.6					

※「その他」は、建築用資材、電気機器部品等である。

参考資料

令和7年 9月分 浜松内陸コンテナ基地貨物取扱状況(輸出)

(単位:m³、%)

仕向地別			北 米	オセアニア	ヨーロッパ	中南米	中国	その他アジア	アフリカ	合 計	割 合	前 年 対 比	コ ン テ ナ		
区分													個数(TEU)	数 量	化 率
取 扱 数	輸 送 機 器	当 月	1,167	0	773	54	388	197	2	2,581	33.7	139.0	123	2,555	99.0
		1月～9月	10,616	0	5,151	375	2,980	1,912	2	21,036	30.3	100.3	1,009	20,737	98.6
	楽 器	当 月	47	0	0	0	135	3	0	185	2.4	100.5	8	182	98.4
		1月～9月	659	0	21	0	935	61	0	1,676	2.4	78.8	74	1,658	98.9
	一 般 機 械	当 月	2	0	0	0	5	6	0	13	0.2	8.5	0	0	-
		1月～9月	2	2	7	1	34	98	0	144	0.2	36.9	7	43	29.9
	金属製品	当 月	0	0	0	0	1,118	752	0	1,870	24.4	99.1	152	1,774	94.9
		1月～9月	3	0	119	0	8,045	6,998	0	15,165	21.8	102.1	1,176	14,205	93.7
	そ の 他	当 月	112	0	0	0	105	2,794	0	3,011	39.3	62.5	180	2,993	99.4
		1月～9月	580	0	408	29	1,360	29,040	0	31,417	45.2	95.2	1,859	31,189	99.3
量	計	当 月	1,328	0	773	54	1,751	3,752	2	7,660	100.0	86.1	463	7,504	98.0
		1月～9月	11,860	2	5,706	405	13,354	38,109	2	69,438	99.9	97.4	4,125	67,832	97.7
	割 合	当 月	17.3	-	10.1	0.7	22.9	49.0	微量	100.0					
		1月～9月	17.1	微量	8.2	0.6	19.2	54.9	微量	100.0					
	前 年 対 比	当 月	108.5	-	171.0	108.0	100.3	69.2	全増	86.1					
		1月～9月	92.9	10.0	105.0	85.4	91.5	100.2	200.0	97.4					
コ ン テ ナ	個 数 (T E U)	当 月	71	0	27	3	126	236	0	463					
		1月～9月	623	0	204	21	917	2,360	0	4,125					
	数 量	当 月	1,308	0	773	54	1,729	3,640	0	7,504					
		1月～9月	11,710	0	5,685	401	13,128	36,908	0	67,832					
	化 率	当 月	98.5	-	100.0	100.0	98.7	97.0	-	98.0					
		1月～9月	98.7	-	99.6	99.0	98.3	96.8	-	97.7					

※「その他」は、建築用資材等である。

※端数処理の関係で、各構成の割合の和が計(100.0)に一致しない場合がある。

令和7年 9月分 基地周辺貨物取扱状況(輸入)

(単位:m³、%)

積地別			北 米	オセアニア	ヨーロッパ	中南米	中国	その他アジア	アフリカ	合 計	割 合	前 年 対 比	コ ン テ ナ		
区分													個数(TEU)	数 量	化 率
取 扱 数	輸 送 機 器	当 月	216	0	2,479	0	1,242	2,563	0	6,500	42.7	78.8	279	6,447	99.2
		1月～9月	2,575	85	19,912	0	9,956	26,178	0	58,706	44.9	84.8	2,526	58,055	98.9
	楽 器	当 月	0	0	29	0	593	1,954	0	2,576	16.9	92.0	116	2,554	99.1
		1月～9月	261	0	212	0	5,299	15,341	0	21,113	16.2	100.7	904	20,881	98.9
	一 般 機 械	当 月	0	0	0	0	115	1,899	0	2,014	13.2	137.2	36	2,014	100.0
		1月～9月	0	0	0	0	775	15,213	0	15,988	12.2	150.9	335	15,828	99.0
	化学製品	当 月	0	0	0	0	3	129	0	132	0.9	31.4	5	117	88.6
		1月～9月	7	0	80	0	267	1,262	0	1,616	1.2	49.2	63	1,381	85.5
	そ の 他	当 月	166	0	80	0	1,755	2,002	0	4,003	26.3	99.5	185	3,948	98.6
		1月～9月	1,931	59	1,145	0	11,245	18,856	0	33,236	25.4	92.9	1,561	32,867	98.9
量	計	当 月	382	0	2,588	0	3,708	8,547	0	15,225	100.0	89.7	621	15,080	99.0
		1月～9月	4,774	144	21,349	0	27,542	76,850	0	130,659	100.0	93.4	5,389	129,012	98.7
	割 合	当 月	2.5	-	17.0	-	24.4	56.1	-	100.0					
		1月～9月	3.7	0.1	16.3	-	21.1	58.8	-	100.0					
	前 年 対 比	当 月	72.3	全減	110.9	-	68.7	98.4	-	89.7					
		1月～9月	84.8	142.6	98.1	-	65.2	109.6	-	93.4					
コ ン テ ナ	個 数 (TEU)	当 月	18	0	113	0	153	337	0	621					
		1月～9月	204	8	918	0	1,148	3,111	0	5,389					
	数 量	当 月	376	0	2,575	0	3,661	8,468	0	15,080					
		1月～9月	4,712	144	21,212	0	27,089	75,855	0	129,012					
	化 率	当 月	98.4	-	99.5	-	98.7	99.1	-	99.0					
		1月～9月	98.7	100.0	99.4	-	98.4	98.7	-	98.7					

※「その他」は、清掃用品、電気機器部品等である。

参考資料

令和7年 9月分 浜松内陸コンテナ基地貨物取扱状況(輸入)

(単位:m³、%)

積地別			北 米	オセアニア	ヨーロッパ	中南米	中国	その他アジア	アフリカ	合 計	割 合	前 年 対 比	コ ン テ ナ		
区分													個数(TEU)	数 量	化 率
取 扱 数	輸 送 機 器	当 月	0	0	0	0	406	0	0	406	24.4	237.4	14	406	100.0
		1月～9月	0	0	0	0	2,711	182	0	2,893	22.6	269.1	101	2,892	100.0
	楽 器	当 月	0	0	0	0	0	0	0	0	-	-	0	0	-
		1月～9月	33	0	27	0	15	1,010	0	1,085	8.5	100.6	44	1,085	100.0
	一 般 機 械	当 月	0	0	0	0	0	0	0	0	-	-	0	0	-
		1月～9月	0	0	0	0	40	98	0	138	1.1	全増	6	138	100.0
	化学製品	当 月	0	0	0	0	0	27	0	27	1.6	43.5	1	27	100.0
		1月～9月	0	0	0	0	0	238	0	238	1.9	48.0	9	238	100.0
	そ の 他	当 月	0	0	0	0	1,023	206	0	1,229	74.0	91.4	40	1,229	100.0
		1月～9月	167	0	187	0	6,537	1,545	0	8,436	66.0	98.4	277	8,364	99.1
量	計	当 月	0	0	0	0	1,429	233	0	1,662	100.0	105.4	55	1,662	100.0
		1月～9月	200	0	214	0	9,303	3,073	0	12,790	100.1	114.0	437	12,717	99.4
	割 合	当 月	-	-	-	-	86.0	14.0	-	100.0					
		1月～9月	1.6	-	1.7	-	72.7	24.0	-	100.0					
	前 年 対 比	当 月	-	-	-	-	109.4	86.0	-	105.4					
		1月～9月	全増	-	548.7	-	108.1	119.2	-	114.0					
コ ン テ ナ	個 数 (TEU)	当 月	0	0	0	0	47	8	0	55					
		1月～9月	7	0	7	0	313	110	0	437					
	数 量	当 月	0	0	0	0	1,429	233	0	1,662					
		1月～9月	200	0	214	0	9,281	3,022	0	12,717					
	化 率	当 月	-	-	-	-	100.0	100.0	-	100.0					
		1月～9月	100.0	-	100.0	-	99.8	98.3	-	99.4					

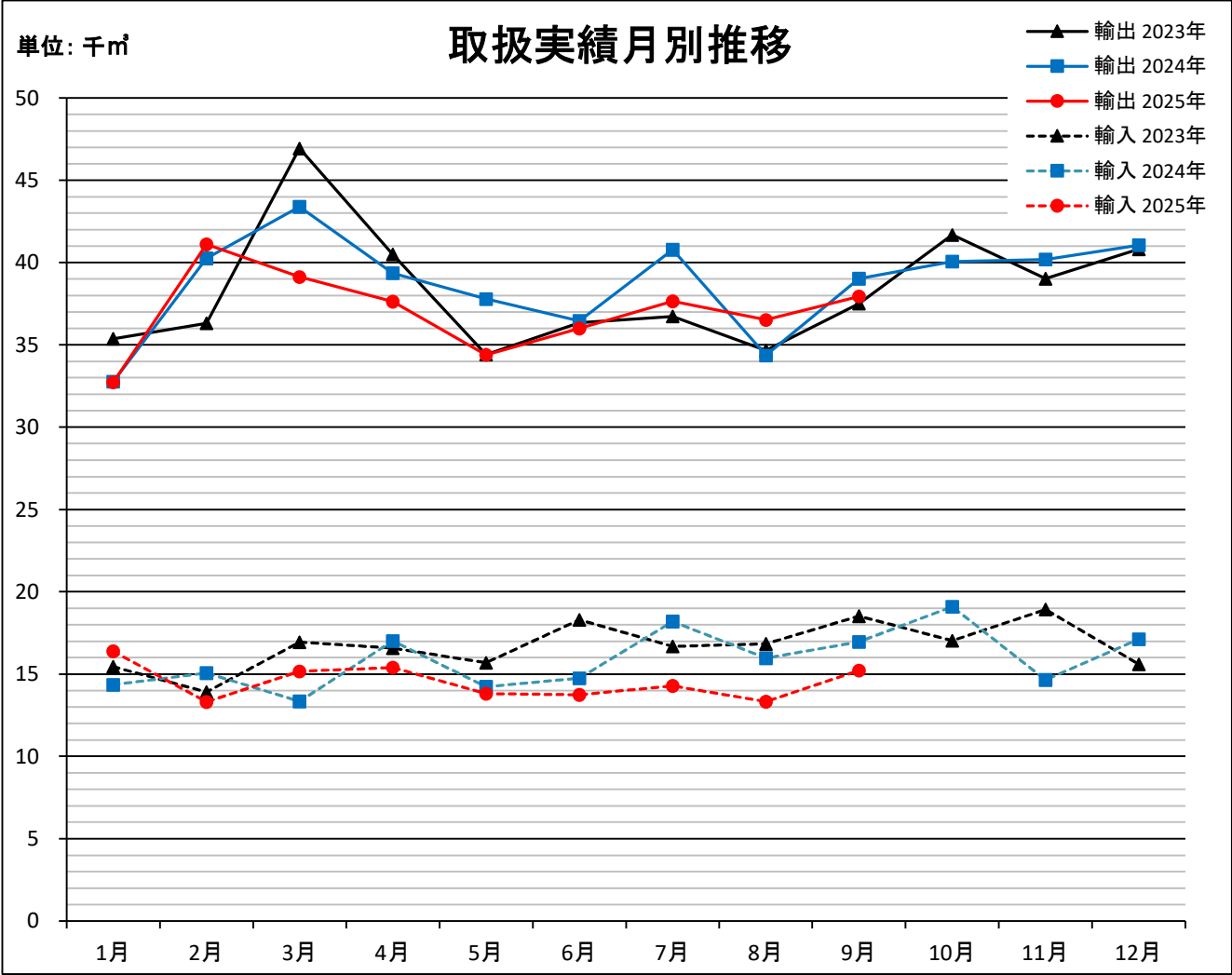
※「その他」は、清掃用品等である。

※端数処理の関係で、各構成の割合の和が計(100.0)に一致しない場合がある。

令和7年9月分 貨物取扱実績推移(累計)…基地含む基地周辺

区分	本年実績	前年実績	前年比	本年実績コンテナ取扱数量		
				個 数	数 量	化 率
輸 出	333,076	344,156	96.8%	15,561	328,374	98.6%
輸 入	130,659	139,871	93.4%	5,389	129,012	98.7%
合 計	463,735	484,027	95.8%	20,950	457,386	98.6%

＊単位: 数量…m³、個数…20フィート換算



輸 出 輸 入 月別推移

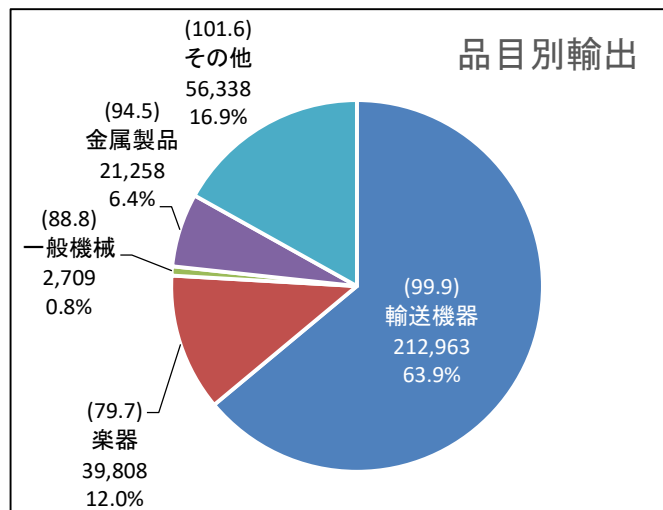
区分		1月	2月	3月	4月	5月	6月	7月	8月	9月	10月	11月	12月	合計
輸出	2023年	35,370	36,317	46,939	40,508	34,409	36,348	36,734	34,663	37,510	41,678	39,026	40,806	460,308
	2024年	32,762	40,264	43,385	39,356	37,784	36,457	40,770	34,361	39,017	40,057	40,181	41,048	465,442
	2025年	32,730	41,105	39,127	37,635	34,395	35,992	37,641	36,512	37,939				333,076
輸入	2023年	15,444	13,910	16,940	16,580	15,694	18,306	16,678	16,844	18,523	17,035	18,923	15,608	200,485
	2024年	14,359	15,057	13,345	17,007	14,230	14,744	18,194	15,968	16,967	19,094	14,648	17,121	190,734
	2025年	16,380	13,314	15,167	15,403	13,821	13,739	14,280	13,330	15,225				130,659

輸 出 ・輸 入 の 内 訳(基地含む周辺)

令和7年1月 ～ 9月累計

①()内前年同期比 ②単位:㎡

(1)輸出



(2)輸入

