

令和7年 10月分 基地周辺貨物取扱状況(輸出)

(単位:m³、%)

仕向地別			北 米	オセアニア	ヨーロッパ	中南米	中国	その他アジア	アフリカ	合 計	割 合	前 年 対 比	コ ン テ ナ		
区分													個数(TEU)	数 量	化 率
取 扱 数	輸 送 機 器	当 月	7,023	1,580	4,974	5,858	1,874	5,857	414	27,580	64.9	107.5	1,107	27,473	99.6
		1月～10月	56,372	11,129	59,864	42,033	17,881	49,411	3,853	240,543	64.0	100.7	9,776	239,227	99.5
	楽 器	当 月	1,556	268	946	39	1,011	871	0	4,691	11.0	99.3	257	4,647	99.1
		1月～10月	15,540	2,348	7,983	761	7,423	10,444	0	44,499	11.9	81.4	2,384	44,191	99.3
	一 般 機 械	当 月	0	0	17	147	35	160	0	359	0.8	100.8	26	351	97.8
		1月～10月	2	7	50	772	376	1,861	0	3,068	0.8	90.0	192	2,883	94.0
	金属製品	当 月	130	36	142	2	1,147	1,215	50	2,722	6.4	98.0	200	2,481	91.1
		1月～10月	2,222	253	1,931	267	9,375	9,701	231	23,980	6.4	94.9	1,704	21,985	91.7
	そ の 他	当 月	201	0	346	7	620	5,990	0	7,164	16.9	109.6	400	6,969	97.3
		1月～10月	2,364	33	2,089	179	5,232	53,328	277	63,502	16.9	102.5	3,495	62,009	97.6
量	計	当 月	8,910	1,884	6,425	6,053	4,687	14,093	464	42,516	100.0	106.1	1,990	41,921	98.6
		1月～10月	76,500	13,770	71,917	44,012	40,287	124,745	4,361	375,592	100.0	97.8	17,551	370,295	98.6
割 合	前 年 対 比	当 月	21.0	4.4	15.1	14.2	11.0	33.2	1.1	100.0					
		1月～10月	20.4	3.7	19.2	11.7	10.7	33.2	1.2	100.0					
コ ン テ ナ	個 数 (T E U)	当 月	401	77	263	236	273	722	18	1,990					
		1月～10月	3,425	567	2,862	1,828	2,365	6,332	172	17,551					
数 量	化 率	当 月	8,858	1,883	6,306	6,019	4,619	13,777	459	41,921					
		1月～10月	75,876	13,725	71,083	43,722	39,608	121,942	4,339	370,295					
化 率	前 年 対 比	当 月	99.4	99.9	98.1	99.4	98.5	97.8	98.9	98.6					
		1月～10月	99.2	99.7	98.8	99.3	98.3	97.8	99.5	98.6					

※「その他」は、建築用資材、電気機器部品等である。

参考資料

令和7年 10月分 浜松内陸コンテナ基地貨物取扱状況(輸出)

(単位:m³、%)

仕向地別			北 米	オセアニア	ヨーロッパ	中南米	中国	その他アジア	アフリカ	合 計	割 合	前 年 対 比	コ ン テ ナ		
区分													個数(TEU)	数 量	化 率
取 扱 数	輸 送 機 器	当 月	1,454	0	474	45	319	181	0	2,473	26.5	140.0	119	2,462	99.6
		1月～10月	12,070	0	5,625	420	3,299	2,093	2	23,509	29.8	103.4	1,128	23,199	98.7
	楽 器	当 月	67	0	20	0	178	0	0	265	2.8	95.3	12	265	100.0
		1月～10月	726	0	41	0	1,113	61	0	1,941	2.5	80.7	86	1,923	99.1
	一 般 機 械	当 月	0	0	0	0	3	5	0	8	0.1	33.3	1	5	62.5
		1月～10月	2	2	7	1	37	103	0	152	0.2	36.7	8	48	31.6
	金属製品	当 月	0	0	0	0	1,130	1,001	0	2,131	22.8	113.6	169	1,995	93.6
		1月～10月	3	0	119	0	9,175	7,999	0	17,296	22.0	103.4	1,345	16,200	93.7
	そ の 他	当 月	73	0	104	0	231	4,053	0	4,461	47.8	124.1	261	4,444	99.6
		1月～10月	653	0	512	29	1,591	33,093	0	35,878	45.5	98.1	2,120	35,633	99.3
量	計	当 月	1,594	0	598	45	1,861	5,240	0	9,338	100.0	123.9	562	9,171	98.2
		1月～10月	13,454	2	6,304	450	15,215	43,349	2	78,776	100.0	99.9	4,687	77,003	97.7
割 合	前 年 対 比	当 月	17.1	-	6.4	0.5	19.9	56.1	-	100.0					
		1月～10月	17.1	微量	8.0	0.6	19.3	55.0	微量	100.0					
コ ン テ ナ	個 数 (T E U)	当 月	84	0	21	2	128	327	0	562					
		1月～10月	707	0	225	23	1,045	2,687	0	4,687					
数 量	化 率	当 月	1,584	0	598	45	1,835	5,109	0	9,171					
		1月～10月	13,294	0	6,283	446	14,963	42,017	0	77,003					
化 率	前 年 対 比	当 月	99.4	-	100.0	100.0	98.6	97.5	-	98.2					
		1月～10月	98.8	-	99.7	99.1	98.3	96.9	-	97.7					

※「その他」は、建築用資材等である。

※端数処理の関係で、各構成の割合の和が計(100.0)に一致しない場合がある。

令和7年 10月分 基地周辺貨物取扱状況(輸入)

(単位:m³、%)

積地別			北 米	オセアニア	ヨーロッパ	中南米	中国	その他アジア	アフリカ	合 計	割 合	前 年 比	コ ン テ ナ		
区分													個数(TEU)	数 量	化 率
取 扱 数	輸 送 機 器	当 月	416	0	3,375	0	1,403	2,882	0	8,076	47.6	93.1	332	7,963	98.6
		1月～10月	2,991	85	23,287	0	11,359	29,060	0	66,782	45.2	85.7	2,858	66,018	98.9
	楽 器	当 月	47	0	19	0	716	1,436	0	2,218	13.1	82.1	103	2,204	99.4
		1月～10月	308	0	231	0	6,015	16,777	0	23,331	15.8	98.6	1,007	23,085	98.9
	一 般 機 械	当 月	0	0	0	0	43	1,623	0	1,666	9.8	95.2	35	1,658	99.5
		1月～10月	0	0	0	0	818	16,836	0	17,654	12.0	143.0	370	17,486	99.0
	化学製品	当 月	0	0	0	0	2	257	0	259	1.5	98.1	12	246	95.0
		1月～10月	7	0	80	0	269	1,519	0	1,875	1.3	52.8	75	1,627	86.8
	そ の 他	当 月	254	0	166	0	1,718	2,611	0	4,749	28.0	83.3	236	4,718	99.3
		1月～10月	2,185	59	1,311	0	12,963	21,467	0	37,985	25.7	91.6	1,797	37,585	98.9
量	計	当 月	717	0	3,560	0	3,882	8,809	0	16,968	100.0	88.9	718	16,789	98.9
		1月～10月	5,491	144	24,909	0	31,424	85,659	0	147,627	100.0	92.9	6,107	145,801	98.8
	割 合	当 月	4.2	-	21.0	-	22.9	51.9	-	100.0					
		1月～10月	3.7	0.1	16.9	-	21.3	58.0	-	100.0					
	前 対 年 比	当 月	81.0	全減	125.8	-	85.7	81.4	-	88.9					
		1月～10月	84.2	111.6	101.3	-	67.1	105.8	-	92.9					
コ ン テ ナ	個 数 (TEU)	当 月	32	0	143	0	167	376	0	718					
		1月～10月	236	8	1,061	0	1,315	3,487	0	6,107					
	数 量	当 月	708	0	3,550	0	3,835	8,696	0	16,789					
		1月～10月	5,420	144	24,762	0	30,924	84,551	0	145,801					
	化 率	当 月	98.7	-	99.7	-	98.8	98.7	-	98.9					
		1月～10月	98.7	100.0	99.4	-	98.4	98.7	-	98.8					

※「その他」は、清掃用品、電気機器部品等である。

参考資料

令和7年 10月分 浜松内陸コンテナ基地貨物取扱状況(輸入)

(単位:m³、%)

積地別			北 米	オセアニア	ヨーロッパ	中南米	中国	その他アジア	アフリカ	合 計	割 合	前 年 比	コ ン テ ナ		
区分													個数(TEU)	数 量	化 率
取 扱 数	輸 送 機 器	当 月	0	0	0	0	457	0	0	457	28.6	113.7	16	457	100.0
		1月～10月	0	0	0	0	3,168	182	0	3,350	23.3	226.8	117	3,349	100.0
	楽 器	当 月	0	0	0	0	0	50	0	50	3.1	90.9	2	50	100.0
		1月～10月	33	0	27	0	15	1,060	0	1,135	7.9	100.1	46	1,135	100.0
	一 般 機 械	当 月	0	0	0	0	0	0	0	0	-	-	0	0	-
		1月～10月	0	0	0	0	40	98	0	138	1.0	全増	6	138	100.0
	化学製品	当 月	0	0	0	0	0	84	0	84	5.3	120.0	3	84	100.0
		1月～10月	0	0	0	0	0	322	0	322	2.2	56.9	12	322	100.0
	そ の 他	当 月	25	0	0	0	875	106	0	1,006	63.0	65.9	34	1,006	100.0
		1月～10月	192	0	187	0	7,412	1,651	0	9,442	65.6	93.5	311	9,370	99.2
量	計	当 月	25	0	0	0	1,332	240	0	1,597	100.0	77.8	55	1,597	100.0
		1月～10月	225	0	214	0	10,635	3,313	0	14,387	100.0	108.4	492	14,314	99.5
	割 合	当 月	1.6	-	-	-	83.4	15.0	-	100.0					
		1月～10月	1.6	-	1.5	-	73.9	23.0	-	100.0					
	前 対 年 比	当 月	全増	-	-	-	75.5	83.0	-	77.8					
		1月～10月	全増	-	548.7	-	102.5	115.6	-	108.4					
コ ン テ ナ	個 数 (TEU)	当 月	2	0	0	0	45	8	0	55					
		1月～10月	9	0	7	0	358	118	0	492					
	数 量	当 月	25	0	0	0	1,332	240	0	1,597					
		1月～10月	225	0	214	0	10,613	3,262	0	14,314					
	化 率	当 月	100.0	-	-	-	100.0	100.0	-	100.0					
		1月～10月	100.0	-	100.0	-	99.8	98.5	-	99.5					

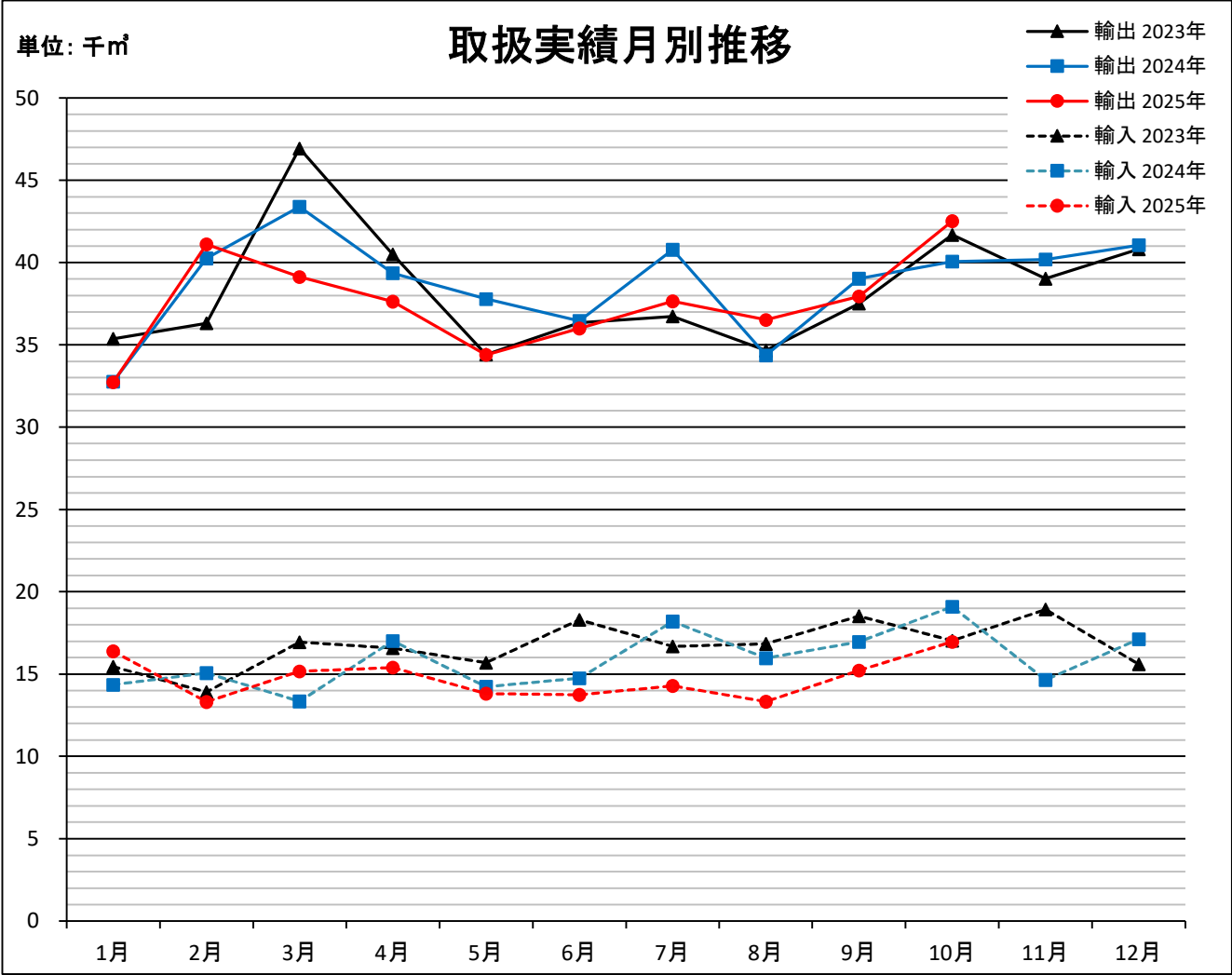
※「その他」は、清掃用品等である。

※端数処理の関係で、各構成の割合の和が計(100.0)に一致しない場合がある。

令和7年10月分 貨物取扱実績推移(累計)・・・基地含む基地周辺

区分	本年実績	前年実績	前年比	本年実績コンテナ取扱数量		
				個 数	数 量	化 率
輸 出	375,592	384,213	97.8%	17,551	370,295	98.6%
輸 入	147,627	158,965	92.9%	6,107	145,801	98.8%
合 計	523,219	543,178	96.3%	23,658	516,096	98.6%

＊単位: 数量・・・m³、個数・・・20フィート換算



輸出 輸入 月別推移

区分		1月	2月	3月	4月	5月	6月	7月	8月	9月	10月	11月	12月	合計
輸出	2023年	35,370	36,317	46,939	40,508	34,409	36,348	36,734	34,663	37,510	41,678	39,026	40,806	460,308
	2024年	32,762	40,264	43,385	39,356	37,784	36,457	40,770	34,361	39,017	40,057	40,181	41,048	465,442
	2025年	32,730	41,105	39,127	37,635	34,395	35,992	37,641	36,512	37,939	42,516			375,592
輸入	2023年	15,444	13,910	16,940	16,580	15,694	18,306	16,678	16,844	18,523	17,035	18,923	15,608	200,485
	2024年	14,359	15,057	13,345	17,007	14,230	14,744	18,194	15,968	16,967	19,094	14,648	17,121	190,734
	2025年	16,380	13,314	15,167	15,403	13,821	13,739	14,280	13,330	15,225	16,968			147,627

輸 出 ・ 輸 入 の 内 訳(基地含む周辺)

令和7年1月 ～ 10月累計

①()内前年同期比 ②単位:㎡

(1)輸出

(2)輸入

