

令和7年 11月分 基地周辺貨物取扱状況(輸出)

(単位:m<sup>3</sup>、%)

仕向地別			北 米	オセアニア	ヨーロッパ	中南米	中国	その他アジア	アフリカ	合 計	割 合	前 年 対 比	コ ン テ ナ		
区分													個数(TEU)	数 量	化 率
取 扱 数	輸 送 機 器	当 月	5,350	899	5,086	3,670	1,290	5,253	457	22,005	60.4	83.7	912	21,887	99.5
		1月～11月	61,722	12,028	64,950	45,703	19,171	54,664	4,310	262,548	63.7	99.0	10,688	261,114	99.5
	楽 器	当 月	1,690	308	871	79	1,096	843	0	4,887	13.4	106.1	252	4,850	99.2
		1月～11月	17,230	2,656	8,854	840	8,519	11,287	0	49,386	12.0	83.3	2,636	49,041	99.3
	一 般 機 械	当 月	0	0	0	54	51	175	0	280	0.8	80.2	19	265	94.6
		1月～11月	2	7	50	826	427	2,036	0	3,348	0.8	89.1	211	3,148	94.0
	金属製品	当 月	128	3	205	9	971	945	1	2,262	6.2	94.3	160	2,031	89.8
		1月～11月	2,350	256	2,136	276	10,346	10,646	232	26,242	6.4	94.8	1,864	24,016	91.5
	そ の 他	当 月	306	1	251	29	458	5,927	1	6,973	19.2	106.8	377	6,840	98.1
		1月～11月	2,670	34	2,340	208	5,690	59,255	278	70,475	17.1	102.9	3,872	68,849	97.7
量	計	当 月	7,474	1,211	6,413	3,841	3,866	13,143	459	36,407	100.0	90.6	1,720	35,873	98.5
		1月～11月	83,974	14,981	78,330	47,853	44,153	137,888	4,820	411,999	100.0	97.1	19,271	406,168	98.6
	割 合	当 月	20.5	3.3	17.6	10.6	10.6	36.1	1.3	100.0					
		1月～11月	20.4	3.6	19.0	11.6	10.7	33.5	1.2	100.0					
	前 年 対 比	当 月	99.9	68.2	79.0	100.0	83.0	95.2	92.9	90.6					
		1月～11月	95.6	102.3	97.5	106.6	89.9	96.0	123.8	97.1					
コ ン テ ナ	個 数 (TEU)	当 月	339	51	264	160	220	668	18	1,720					
		1月～11月	3,764	618	3,126	1,988	2,585	7,000	190	19,271					
	数 量	当 月	7,417	1,207	6,353	3,829	3,796	12,814	457	35,873					
		1月～11月	83,293	14,932	77,436	47,551	43,404	134,756	4,796	406,168					
化 率		当 月	99.2	99.7	99.1	99.7	98.2	97.5	99.6	98.5					
		1月～11月	99.2	99.7	98.9	99.4	98.3	97.7	99.5	98.6					

※「その他」は、建築用資材、電気機器部品等である。

参考資料

令和7年 11月分 浜松内陸コンテナ基地貨物取扱状況(輸出)

(単位:m<sup>3</sup>、%)

仕向地別			北 米	オセアニア	ヨーロッパ	中南米	中国	その他アジア	アフリカ	合 計	割 合	前 年 対 比	コ ン テ ナ		
区分													個数(TEU)	数 量	化 率
取 扱 数	輸 送 機 器	当 月	977	0	723	35	326	162	0	2,223	26.8	108.5	104	2,201	99.0
		1月～11月	13,047	0	6,348	455	3,625	2,255	2	25,732	29.6	103.8	1,232	25,400	98.7
	楽 器	当 月	139	0	0	0	134	4	0	277	3.3	109.9	12	273	98.6
		1月～11月	865	0	41	0	1,247	65	0	2,218	2.5	83.5	98	2,196	99.0
	一 般 機 械	当 月	0	0	0	0	5	15	0	20	0.2	33.3	1	7	35.0
		1月～11月	2	2	7	1	42	118	0	172	0.2	36.3	9	55	32.0
	金属製品	当 月	0	0	25	0	960	798	0	1,783	21.5	93.6	135	1,638	91.9
		1月～11月	3	0	144	0	10,135	8,797	0	19,079	21.9	102.4	1,480	17,838	93.5
	そ の 他	当 月	85	0	104	29	173	3,589	0	3,980	48.1	109.7	231	3,955	99.4
		1月～11月	738	0	616	58	1,764	36,682	0	39,858	45.8	99.1	2,351	39,588	99.3
量	計	当 月	1,201	0	852	64	1,598	4,568	0	8,283	100.0	104.9	483	8,074	97.5
		1月～11月	14,655	2	7,156	514	16,813	47,917	2	87,059	100.0	100.4	5,170	85,077	97.7
	割 合	当 月	14.5	-	10.3	0.8	19.3	55.2	-	100.0					
		1月～11月	16.8	微量	8.2	0.6	19.3	55.0	微量	100.0					
	前 年 対 比	当 月	153.6	-	91.2	2133.3	95.2	101.6	-	104.9					
		1月～11月	98.5	10.0	107.1	91.1	94.0	102.6	200.0	100.4					
コ ン テ ナ	個 数 (TEU)	当 月	62	0	32	3	110	276	0	483					
		1月～11月	769	0	257	26	1,155	2,963	0	5,170					
	数 量	当 月	1,179	0	845	64	1,569	4,417	0	8,074					
		1月～11月	14,473	0	7,128	510	16,532	46,434	0	85,077					
化 率		当 月	98.2	-	99.2	100.0	98.2	96.7	-	97.5					
		1月～11月	98.8	-	99.6	99.2	98.3	96.9	-	97.7					

※「その他」は、建築用資材等である。

※端数処理の関係で、各構成の割合の和が計(100.0)に一致しない場合がある。

令和7年 11月分 基地周辺貨物取扱状況(輸入)

(単位:m³、%)

積地別			北 米	オセアニア	ヨーロッパ	中南米	中国	その他アジア	アフリカ	合 計	割 合	前 年 対 比	コ ン テ ナ		
区分													個数(TEU)	数 量	化 率
取 扱 数	輸 送 機 器	当 月	182	0	1,083	0	1,167	2,568	0	5,000	38.0	84.4	218	4,879	97.6
		1月～11月	3,173	85	24,370	0	12,526	31,628	0	71,782	44.6	85.6	3,076	70,897	98.8
	楽 器	当 月	0	0	8	0	584	1,482	0	2,074	15.7	92.9	95	2,063	99.5
		1月～11月	308	0	239	0	6,599	18,259	0	25,405	15.8	98.1	1,102	25,148	99.0
	一 般 機 械	当 月	0	0	0	0	106	1,209	0	1,315	10.0	67.3	33	1,315	100.0
		1月～11月	0	0	0	0	924	18,045	0	18,969	11.8	132.7	403	18,801	99.1
	化学製品	当 月	0	0	0	0	17	126	0	143	1.1	91.7	8	140	97.9
		1月～11月	7	0	80	0	286	1,645	0	2,018	1.3	54.5	83	1,767	87.6
	そ の 他	当 月	220	0	2	0	2,237	2,180	0	4,639	35.2	105.9	219	4,604	99.2
		1月～11月	2,405	59	1,313	0	15,200	23,647	0	42,624	26.5	92.9	2,016	42,189	99.0
量	計	当 月	402	0	1,093	0	4,111	7,565	0	13,171	100.0	89.9	573	13,001	98.7
		1月～11月	5,893	144	26,002	0	35,535	93,224	0	160,798	100.0	92.6	6,680	158,802	98.8
	割 合	当 月	3.1	-	8.3	-	31.2	57.4	-	100.0					
		1月～11月	3.7	0.1	16.2	-	22.1	58.0	-	100.0					
	前 年 対 比	当 月	71.2	全減	66.6	-	90.9	96.2	-	89.9					
		1月～11月	83.2	77.8	99.1	-	69.2	105.0	-	92.6					
	コ ン テ ナ 個 数 (TEU)	当 月	17	0	50	0	175	331	0	573					
		1月～11月	253	8	1,111	0	1,490	3,818	0	6,680					
	数 量	当 月	376	0	1,093	0	4,076	7,456	0	13,001					
		1月～11月	5,796	144	25,855	0	35,000	92,007	0	158,802					
化 率	当 月	93.5	-	100.0	-	99.1	98.6	-	-	98.7					
	1月～11月	98.4	100.0	99.4	-	98.5	98.7	-	-	98.8					

※「その他」は、清掃用品、電気機器部品等である。

参考資料

令和7年 11月分 浜松内陸コンテナ基地貨物取扱状況(輸入)

(単位:m³、%)

積地別			北 米	オセアニア	ヨーロッパ	中南米	中国	その他アジア	アフリカ	合 計	割 合	前 年 対 比	コ ン テ ナ		
区分													個数(TEU)	数 量	化 率
取 扱 数	輸 送 機 器	当 月	0	0	0	0	315	0	0	315	23.9	73.4	11	315	100.0
		1月～11月	0	0	0	0	3,483	182	0	3,665	23.3	192.3	128	3,664	100.0
	楽 器	当 月	0	0	0	0	31	0	0	31	2.4	57.4	2	31	100.0
		1月～11月	33	0	27	0	46	1,060	0	1,166	7.4	98.1	48	1,166	100.0
	一 般 機 械	当 月	0	0	0	0	0	0	0	0	-	-	0	0	-
		1月～11月	0	0	0	0	40	98	0	138	0.9	全増	6	138	100.0
	化学製品	当 月	0	0	0	0	0	57	0	57	4.3	91.9	2	57	100.0
		1月～11月	0	0	0	0	0	379	0	379	2.4	60.4	14	379	100.0
	そ の 他	当 月	0	0	0	0	809	108	0	917	69.5	64.0	30	917	100.0
		1月～11月	192	0	187	0	8,221	1,759	0	10,359	66.0	89.8	341	10,287	99.3
量	計	当 月	0	0	0	0	1,155	165	0	1,320	100.0	66.7	45	1,320	100.0
		1月～11月	225	0	214	0	11,790	3,478	0	15,707	100.0	103.0	537	15,634	99.5
	割 合	当 月	-	-	-	-	87.5	12.5	-	100.0					
		1月～11月	1.4	-	1.4	-	75.1	22.1	-	100.0					
	前 年 対 比	当 月	-	-	-	-	67.9	59.8	-	66.7					
		1月～11月	全増	-	548.7	-	97.7	110.7	-	103.0					
	コ ン テ ナ 個 数 (TEU)	当 月	0	0	0	0	39	6	0	45					
		1月～11月	9	0	7	0	397	124	0	537					
	数 量	当 月	0	0	0	0	1,155	165	0	1,320					
		1月～11月	225	0	214	0	11,768	3,427	0	15,634					
化 率	当 月	-	-	-	-	100.0	100.0	-	-	100.0					
	1月～11月	100.0	-	100.0	-	99.8	98.5	-	-	99.5					

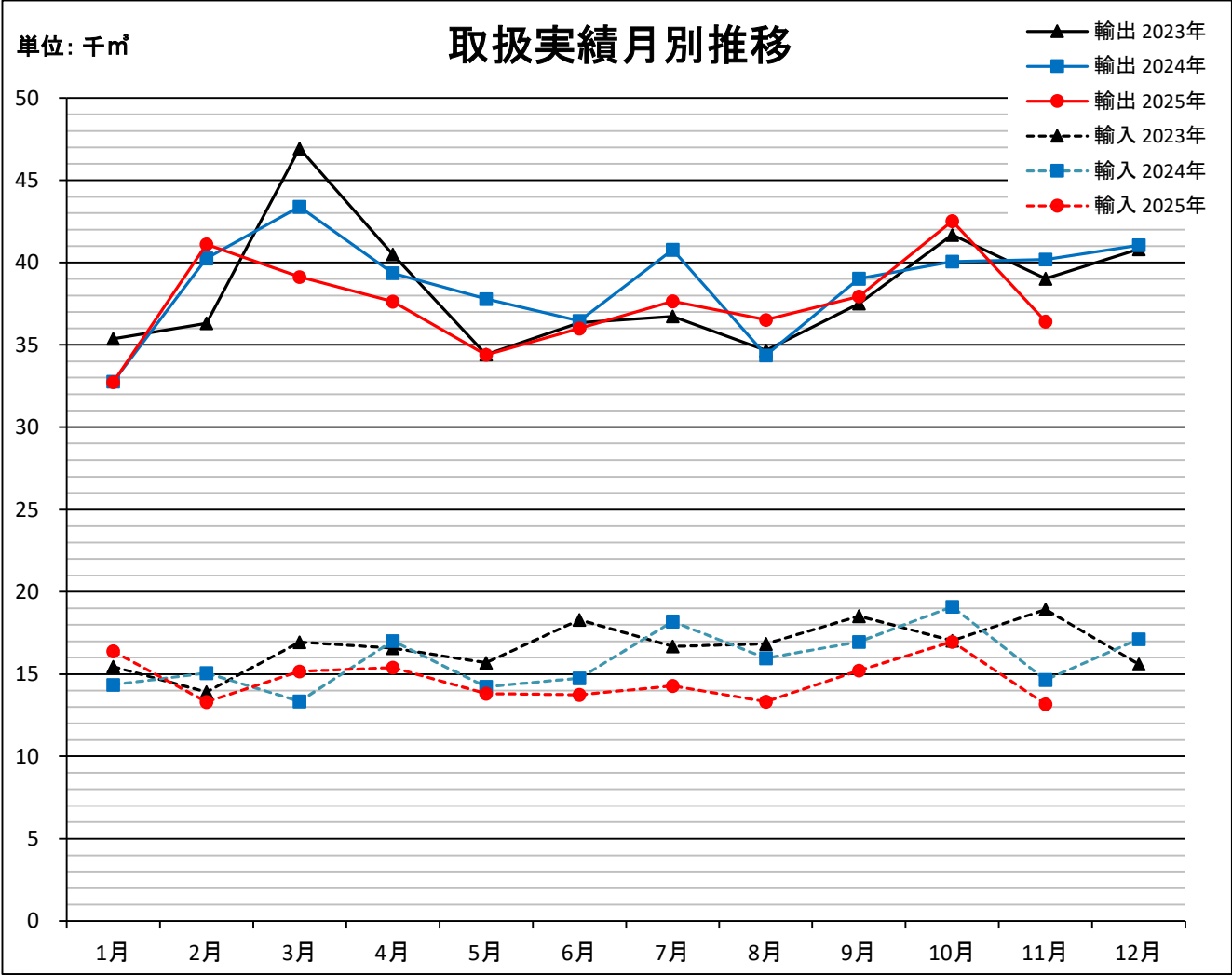
※「その他」は、清掃用品等である。

※端数処理の関係で、各構成の割合の和が計(100.0)に一致しない場合がある。

令和7年11月分 貨物取扱実績推移(累計)…基地含む基地周辺

区分	本年実績	前年実績	前年比	本年実績コンテナ取扱数量		
				個 数	数 量	化 率
輸 出	411,999	424,394	97.1%	19,271	406,168	98.6%
輸 入	160,798	173,613	92.6%	6,680	158,802	98.8%
合 計	572,797	598,007	95.8%	25,951	564,970	98.6%

＊単位:数量…m<sup>3</sup>、個数…20フィート換算



輸出 輸入 月別推移

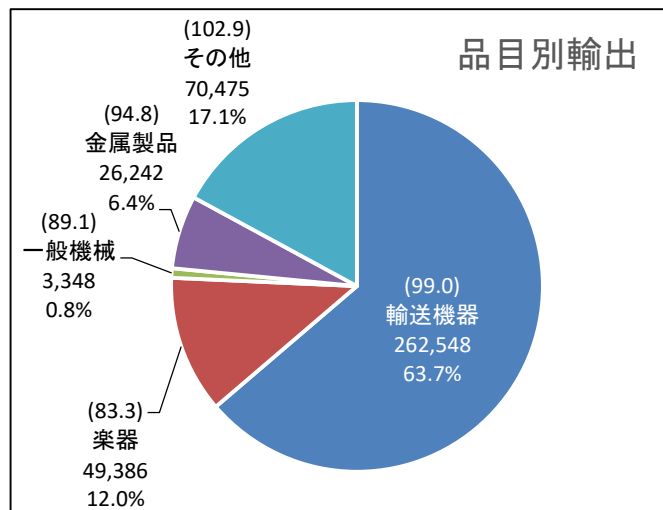
区分		1月	2月	3月	4月	5月	6月	7月	8月	9月	10月	11月	12月	合計
輸出	2023年	35,370	36,317	46,939	40,508	34,409	36,348	36,734	34,663	37,510	41,678	39,026	40,806	460,308
	2024年	32,762	40,264	43,385	39,356	37,784	36,457	40,770	34,361	39,017	40,057	40,181	41,048	465,442
	2025年	32,730	41,105	39,127	37,635	34,395	35,992	37,641	36,512	37,939	42,516	36,407		411,999
輸入	2023年	15,444	13,910	16,940	16,580	15,694	18,306	16,678	16,844	18,523	17,035	18,923	15,608	200,485
	2024年	14,359	15,057	13,345	17,007	14,230	14,744	18,194	15,968	16,967	19,094	14,648	17,121	190,734
	2025年	16,380	13,314	15,167	15,403	13,821	13,739	14,280	13,330	15,225	16,968	13,171		160,798

# 輸 出 ・ 輸 入 の 内 訳(基地含む周辺)

令和7年1月～11月累計

①( )内前年同期比 ②単位:m³

(1)輸出



(2)輸入

