

令和7年 12月分 基地周辺貨物取扱状況(輸出)

(単位:m³、%)

仕向地別			北 米	オセアニア	ヨーロッパ	中南米	中国	その他アジア	アフリカ	合 計	割 合	前 年 対 比	コ ン テ ナ		
区分													個数(TEU)	数 量	化 率
取 扱 数	輸 送 機 器	当 月	7,759	1,077	7,746	5,231	1,521	4,973	328	28,635	67.0	107.6	1,164	28,522	99.6
		1月～12月	69,481	13,105	72,696	50,934	20,692	59,637	4,638	291,183	64.0	99.8	11,852	289,636	99.5
	楽 器	当 月	1,161	259	747	120	931	714	0	3,932	9.2	109.6	209	3,894	99.0
		1月～12月	18,391	2,915	9,601	960	9,450	12,001	0	53,318	11.7	84.8	2,845	52,935	99.3
	一 般 機 械	当 月	0	0	0	148	6	177	0	331	0.8	110.0	20	316	95.5
		1月～12月	2	7	50	974	433	2,213	0	3,679	0.8	90.7	231	3,464	94.2
	金属製品	当 月	192	30	325	18	1,204	966	88	2,823	6.6	102.0	208	2,602	92.2
		1月～12月	2,542	286	2,461	294	11,550	11,612	320	29,065	6.4	95.5	2,072	26,618	91.6
	そ の 他	当 月	239	0	224	104	301	5,990	157	7,015	16.4	90.1	384	6,746	96.2
		1月～12月	2,909	34	2,564	312	5,991	65,245	435	77,490	17.0	101.6	4,256	75,595	97.6
	計	当 月	9,351	1,366	9,042	5,621	3,963	12,820	573	42,736	100.0	104.1	1,985	42,080	98.5
		1月～12月	93,325	16,347	87,372	53,474	48,116	150,708	5,393	454,735	100.0	97.7	21,256	448,248	98.6
量	割 合	当 月	21.9	3.2	21.2	13.2	9.3	30.0	1.3	100.0					
		1月～12月	20.5	3.6	19.2	11.8	10.6	33.1	1.2	100.0					
	前 年 対 比	当 月	111.3	77.0	104.4	141.9	90.8	95.9	109.1	104.1					
コ ン テ ナ	個 数 (TEU)	当 月	408	56	353	232	247	665	24	1,985					
		1月～12月	4,172	674	3,479	2,220	2,832	7,665	214	21,256					
	数 量	当 月	9,276	1,358	8,865	5,612	3,869	12,531	569	42,080					
ナ	化 率	当 月	99.2	99.4	98.0	99.8	97.6	97.7	99.3	98.5					
		1月～12月	99.2	99.7	98.8	99.4	98.2	97.7	99.5	98.6					

※「その他」は、建築用資材、電気機器部品等である。

参考資料

令和7年 12月分 浜松内陸コンテナ基地貨物取扱状況(輸出)

(単位:m³、%)

仕向地別			北 米	オセアニア	ヨーロッパ	中南米	中国	その他アジア	アフリカ	合 計	割 合	前 年 対 比	コ ン テ ナ		
区分													個数(TEU)	数 量	化 率
取 扱 数	輸 送 機 器	当 月	1,189	0	1,417	38	424	170	2	3,240	34.4	109.9	143	3,224	99.5
		1月～12月	14,236	0	7,765	493	4,049	2,425	4	28,972	30.0	104.5	1,375	28,624	98.8
	楽 器	当 月	0	0	0	0	132	3	0	135	1.4	73.0	6	132	97.8
		1月～12月	865	0	41	0	1,379	68	0	2,353	2.4	82.8	104	2,328	98.9
	一 般 機 械	当 月	0	0	0	0	6	6	0	12	0.1	60.0	0	0	-
		1月～12月	2	2	7	1	48	124	0	184	0.2	37.2	9	55	29.9
	金属製品	当 月	0	0	18	0	1,175	863	0	2,056	21.8	114.5	168	1,936	94.2
		1月～12月	3	0	162	0	11,310	9,660	0	21,135	21.9	103.5	1,648	19,774	93.6
	そ の 他	当 月	124	0	0	104	47	3,554	157	3,986	42.3	93.3	240	3,963	99.4
		1月～12月	862	0	616	162	1,811	40,236	157	43,844	45.4	98.6	2,591	43,551	99.3
	計	当 月	1,313	0	1,435	142	1,784	4,596	159	9,429	100.0	102.3	557	9,255	98.2
		1月～12月	15,968	2	8,591	656	18,597	52,513	161	96,488	99.9	100.5	5,727	94,332	97.8
量	割 合	当 月	13.9	-	15.2	1.5	18.9	48.7	1.7	100.0					
		1月～12月	16.6	微量	8.9	0.7	19.3	54.4	0.2	100.0					
	前 年 対 比	当 月	90.6	-	146.3	273.1	90.0	96.6	全増	102.3					
コ ン テ ナ	個 数 (TEU)	当 月	70	0	49	6	131	294	7	557					
		1月～12月	839	0	306	32	1,286	3,257	7	5,727					
	数 量	当 月	1,303	0	1,435	142	1,742	4,476	157	9,255					
ナ	化 率	当 月	99.2	-	100.0	100.0	97.6	97.4	98.7	98.2					
		1月～12月	98.8	-	99.7	99.4	98.3	96.9	97.5	97.8					

※「その他」は、建築用資材等である。

※端数処理の関係で、各構成の割合の和が計(100.0)に一致しない場合がある。

令和7年 12月分 基地周辺貨物取扱状況(輸入)

(単位:m³、%)

区分			積地別		北 米	オセアニア	ヨーロッパ	中南米	中国	その他アジア	アフリカ	合 計	割 合	前 年 対 比	コ ン テ ナ		
															個数(TEU)	数 量	化 率
取扱数	輸送機器	当 月			261	0	1,414	0	1,211	3,293	0	6,179	42.2	77.6	263	6,111	98.9
		1月～12月			3,434	85	25,784	0	13,737	34,921	0	77,961	44.4	84.9	3,339	77,008	98.8
	楽 器	当 月			9	0	42	0	752	1,741	0	2,544	17.4	104.0	106	2,521	99.1
		1月～12月			317	0	281	0	7,351	20,000	0	27,949	15.9	98.6	1,208	27,669	99.0
	一 般 機 械	当 月			0	0	0	0	66	1,830	0	1,896	12.9	84.2	38	1,896	100.0
		1月～12月			0	0	0	0	990	19,875	0	20,865	11.9	126.1	441	20,697	99.2
	化学製品	当 月			0	0	0	0	3	183	0	186	1.3	76.2	11	183	98.4
		1月～12月			7	0	80	0	289	1,828	0	2,204	1.3	55.8	94	1,950	88.5
	そ の 他	当 月			132	30	0	0	1,249	2,437	0	3,848	26.3	91.2	199	3,812	99.1
		1月～12月			2,537	89	1,313	0	16,449	26,084	0	46,472	26.5	92.8	2,215	46,001	99.0
	計	当 月			402	30	1,456	0	3,281	9,484	0	14,653	100.1	85.6	617	14,523	99.1
		1月～12月			6,295	174	27,458	0	38,816	102,708	0	175,451	100.0	92.0	7,297	173,325	98.8
量	割 合	当 月			2.7	0.2	9.9	-	22.4	64.7	-	100.0					
		1月～12月			3.6	0.1	15.7	-	22.1	58.5	-	100.0					
	前 年 対 比	当 月			81.4	全増	38.9	-	96.2	100.9	全減	85.6					
		1月～12月			83.1	94.1	91.6	-	70.9	104.6	全減	92.0					
コンテナ	個 数 (TEU)	当 月			18	2	63	0	142	392	0	617					
		1月～12月			271	10	1,174	0	1,632	4,210	0	7,297					
	数 量	当 月			392	30	1,449	0	3,242	9,410	0	14,523					
		1月～12月			6,188	174	27,304	0	38,242	101,417	0	173,325					
ナ	化 率	当 月			97.5	100.0	99.5	-	98.8	99.2	-	99.1					
		1月～12月			98.3	100.0	99.4	-	98.5	98.7	-	98.8					

※「その他」は、清掃用品、電気機器部品等である。

参考資料

令和7年 12月分 浜松内陸コンテナ基地貨物取扱状況(輸入)

(単位:m³、%)

区分			積地別		北 米	オセアニア	ヨーロッパ	中南米	中国	その他アジア	アフリカ	合 計	割 合	前 年 対 比	コ ン テ ナ		
															個数(TEU)	数 量	化 率
取扱数	輸送機器	当 月			0	0	0	0	371	0	0	371	32.4	185.5	13	371	100.0
		1月～12月			0	0	0	0	3,854	182	0	4,036	23.9	191.6	141	4,035	100.0
	楽 器	当 月			0	0	0	0	0	0	0	0	-	全減	0	0	-
		1月～12月			33	0	27	0	46	1,060	0	1,166	6.9	90.0	48	1,166	100.0
	一 般 機 械	当 月			0	0	0	0	0	0	0	0	-	-	0	0	-
		1月～12月			0	0	0	0	40	98	0	138	0.8	全増	6	138	100.0
	化学製品	当 月			0	0	0	0	0	52	0	52	4.5	81.3	2	52	100.0
		1月～12月			0	0	0	0	0	431	0	431	2.6	62.3	16	431	100.0
	そ の 他	当 月			25	0	0	0	578	121	0	724	63.1	69.1	25	710	98.1
		1月～12月			217	0	187	0	8,799	1,880	0	11,083	65.8	88.1	366	10,997	99.2
	計	当 月			25	0	0	0	949	173	0	1,147	100.0	80.8	40	1,133	98.8
		1月～12月			250	0	214	0	12,739	3,651	0	16,854	100.0	101.1	577	16,767	99.5
量	割 合	当 月			2.2	-	-	-	82.7	15.1	-	100.0					
		1月～12月			1.5	-	1.3	-	75.6	21.7	-	100.0					
	前 年 対 比	当 月			全増	-	-	-	89.0	49.0	-	80.8					
		1月～12月			全増	-	548.7	-	97.0	104.4	-	101.1					
コンテナ	個 数 (TEU)	当 月			2	0	0	0	32	6	0	40					
		1月～12月			11	0	7	0	429	130	0	577					
	数 量	当 月			25	0	0	0	949	159	0	1,133					
		1月～12月			250	0	214	0	12,717	3,586	0	16,767					
ナ	化 率	当 月			100.0	-	-	-	100.0	91.9	-	98.8					
		1月～12月			100.0	-	100.0	-	99.8	98.2	-	99.5					

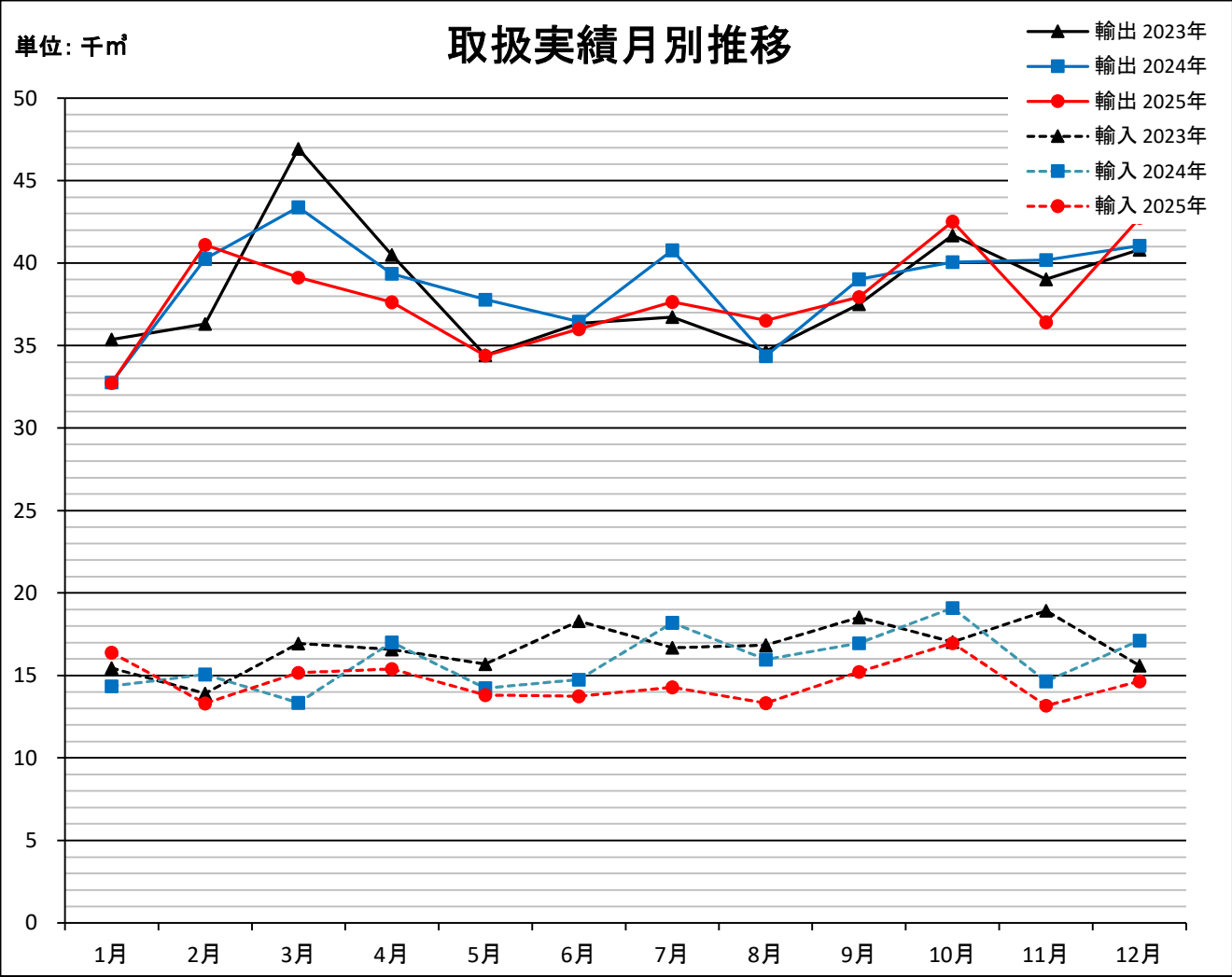
※「その他」は、清掃用品等である。

※端数処理の関係で、各構成の割合の和が計(100.0)に一致しない場合がある。

令和7年12月分 貨物取扱実績推移(累計)…基地含む基地周辺

区分	本年実績	前年実績	前年比	本年実績コンテナ取扱数量		
				個 数	数 量	化 率
輸 出	454,735	465,442	97.7%	21,256	448,248	98.6%
輸 入	175,451	190,734	92.0%	7,297	173,325	98.8%
合 計	630,186	656,176	96.0%	28,553	621,573	98.6%

＊単位:数量…m³、個数…20フィート換算



輸出 輸入 月別推移

区分		1月	2月	3月	4月	5月	6月	7月	8月	9月	10月	11月	12月	合計
輸出	2023年	35,370	36,317	46,939	40,508	34,409	36,348	36,734	34,663	37,510	41,678	39,026	40,806	460,308
	2024年	32,762	40,264	43,385	39,356	37,784	36,457	40,770	34,361	39,017	40,057	40,181	41,048	465,442
	2025年	32,730	41,105	39,127	37,635	34,395	35,992	37,641	36,512	37,939	42,516	36,407	42,736	454,735
輸入	2023年	15,444	13,910	16,940	16,580	15,694	18,306	16,678	16,844	18,523	17,035	18,923	15,608	200,485
	2024年	14,359	15,057	13,345	17,007	14,230	14,744	18,194	15,968	16,967	19,094	14,648	17,121	190,734
	2025年	16,380	13,314	15,167	15,403	13,821	13,739	14,280	13,330	15,225	16,968	13,171	14,653	175,451

輸 出 ・輸 入 の 内 訳(基地含む周辺)

令和7年1月 ～ 12月累計

①()内前年同期比 ②単位:㎡

(1)輸出

(2)輸入

